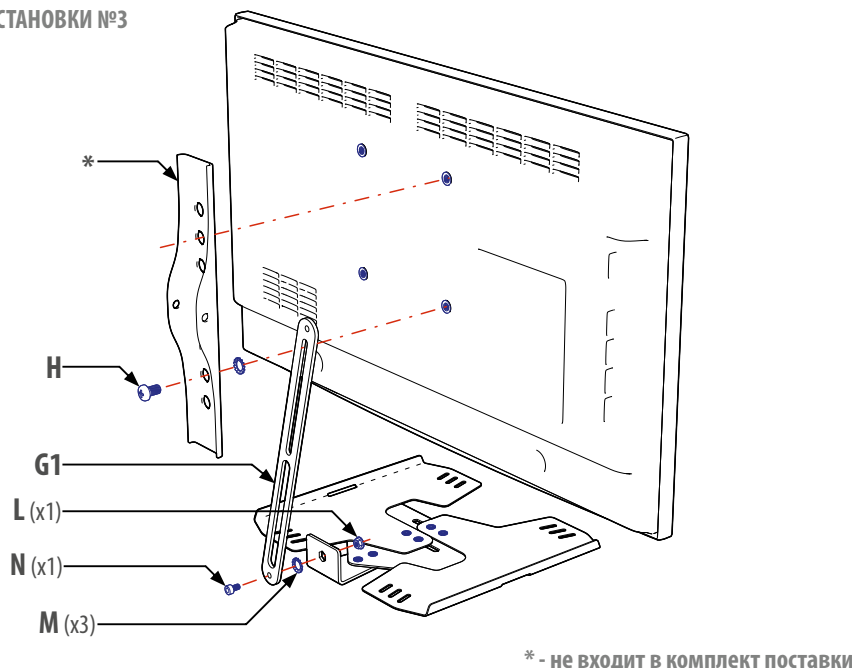


ВАРИАНТ УСТАНОВКИ №3



* - не входит в комплект поставки

СВИДЕТЕЛЬСТВО О ПРИЕМКЕ И ГАРАНТИЙНЫЕ ОБЯЗАТЕЛЬСТВА

Подставка подвесная «UNI-TV Plus» соответствует КШУР.301229.008 и признана годной для эксплуатации. Изготовитель гарантирует соответствие изделия требованиям КШУР.301229.008 при соблюдении потребителем условий эксплуатации, хранения и транспортировки. Гарантийный срок эксплуатации 12 месяцев со дня продажи через розничную торговую сеть. При отсутствии отметки торговой организации, гарантийный срок исчисляется с даты изготовления изделия. Месяц и год изготовления изделия указаны в гарантийном талоне. Не принимаются претензии по изделиям, имеющим механические повреждения, отличные от естественных следов эксплуатации.

Замечания, пожелания и предложения следует направлять по адресу:

410052, Россия, Саратов, а/я 500,
Тел./факс: 8(800) 775-07-94 (Пн-Пт, 08:00- 17:00 по московскому времени)
E-mail: help@remo-zavod.ru
www.remo-zavod.ru

Наименование и адрес местонахождения изготовителя:

ООО «РЭМО-Технологии», 410033, Россия, г. Саратов, пр. 50 лет Октября 101, литер ПЗ, офис 222

Примечание. В связи с постоянным совершенствованием конструкции и технологии, в вашем изделии могут быть изменения, не отмеченные в настоящем паспорте и не ухудшающие его параметры.

РЭМО

Подставка подвесная «UNI-TV Plus»
для телевизоров
с креплением FDMI VESA

ПАСПОРТ

КШУР.301229.008ПС

ОБЩИЕ СВЕДЕНИЯ

Подставка подвесная «UNI-TV Plus» позволяет удобно и эффективно разместить вокруг современного телевизора различную технику: приемник цифрового эфирного телевидения, ресиверы спутникового и кабельного ТВ, WiFi-роутер, хаб и маршрутизатор, комнатную антенну, веб-камеру, игровые консоли и модули, радиотелефон, беспроводные наушники и т.п.

Подставка универсальна, обладает широкими возможностями для крепления на телевизоре, независимо от того, установлен ли он на стеновом кронштейне любого типа (фиксированном, наклонном, наклонно-поворотном, подвесном) или на опоре из комплекта поставки. Подставка выполнена из высококачественной стали и окрашена в черный или белый цвета.

Подставка совместима с креплением FDMI VESA MIS-D 75; VESA MIS-D 100; VESA MIS-E; VESA MIS-F 200, 200, 6; VESA MIS-F 200, 200, 8; VESA MIS-F 600, 200, 6; VESA MIS-F 280, 150, 6.

Подставка подвесная «UNI-TV Plus» может эксплуатироваться в интервале температур от +10°C до +35°C и предельном значении относительной влажности воздуха 80% при температуре 25°C. Транспортировка и хранение должны осуществляться при температурах от -50°C до +50°C и предельном значении относительной влажности воздуха 98% при температуре 25°C при условии защиты от солнечного излучения и атмосферных осадков.

Срок службы изделия – 3 года. Изделие не содержит вредных веществ (материалов) и может быть утилизировано как бытовой отход любым способом, кроме сжигания в непригодных условиях.

Изделие может эксплуатироваться без ограничений в быту и на промышленных предприятиях не выше III класса опасности.

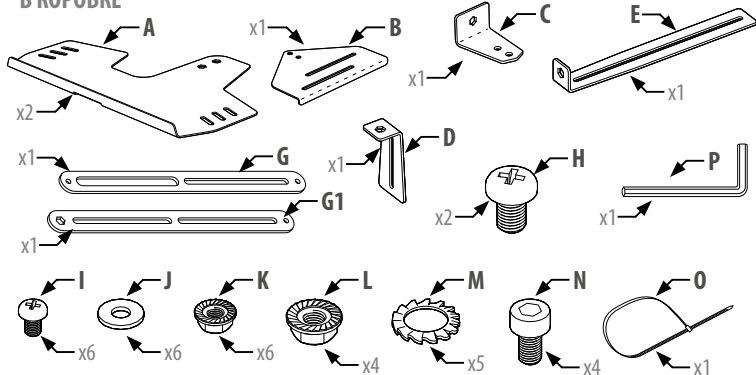
ТЕХНИЧЕСКИЕ ХАРАКТЕРИСТИКИ

Глубина подставки, мм	148
Минимальная ширина подставки, мм	125
Максимальная ширина подставки, мм	220
Максимальная нагрузка, кг	0,9
Масса подставки, не более, кг	0,57
Габаритные размеры (в упаковке), мм	255x155x35

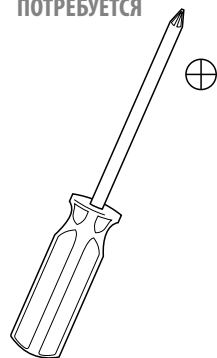
КОМПЛЕКТАЦИЯ

Полочка (А), шт.	2
Основание (В), шт.	1
Держатель (С), шт.	1
Скоба Г-образная малая (D), шт.	1
Скоба Г-образная большая (Е), шт.	1
Планка несущая с прорезями (G), шт.	1
Планка несущая с прорезями (G1), шт.	1
Винт М6 (Н), шт.	2
Винт М3 (I), шт.	6
Шайба 3 (J), шт.	6
Гайка с фланцем М3 (К), шт.	6
Винт с внутренним шестигранником М4 (N), шт.	4
Шайба зубчатая М8 (М), шт.	5
Гайка с фланцем М4 (L), шт.	4
Хомут нейлоновый (О), шт.	1
Ключ шестигранный (Р), шт.	1

В КОРОБКЕ



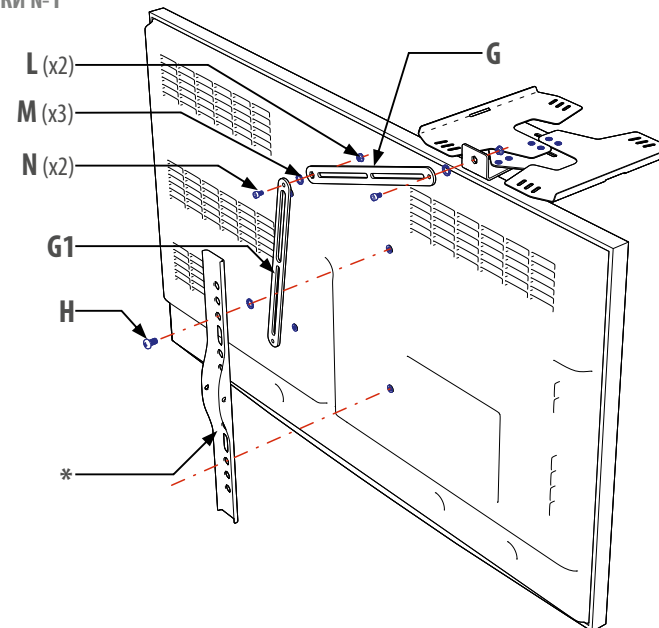
ДОПОЛНИТЕЛЬНО ПОТРЕБУЕТСЯ



РЕКОМЕНДАЦИИ ПО СБОРКЕ

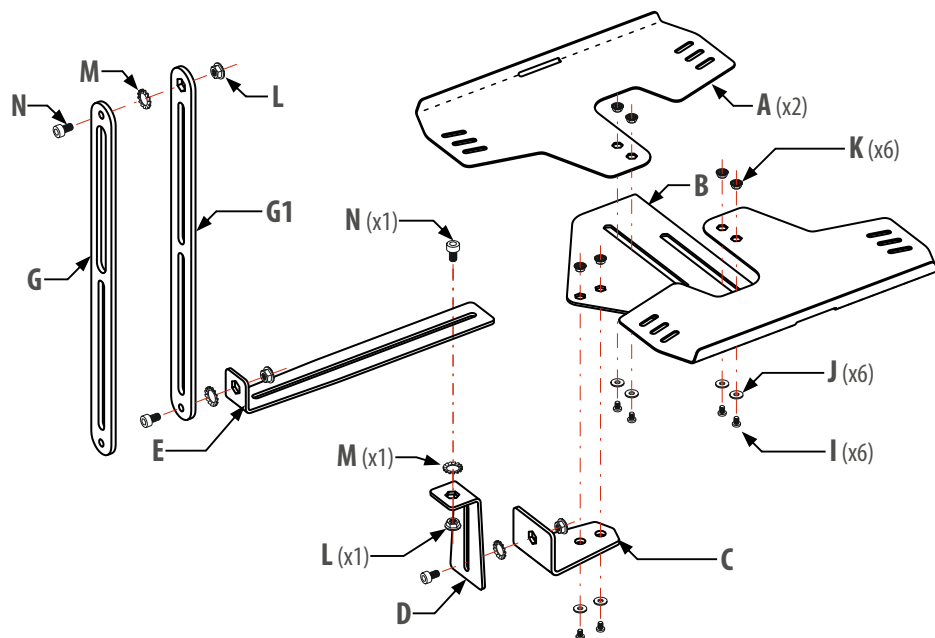
На иллюстрациях показаны основные варианты установки подставки, однако их может быть гораздо больше – выбирайте наиболее удобный для Вас, Вашего стенового кронштейна и телевизора. При этом Вы можете произвольным образом использовать планки G, G1, E и D. После установки подставки на телевизор – выровняйте её с помощью уровня, отрегулируйте положение по габаритам оборудования, которое будет установлено на подставку, и протяните крепежные винты.

ВАРИАНТ УСТАНОВКИ №1

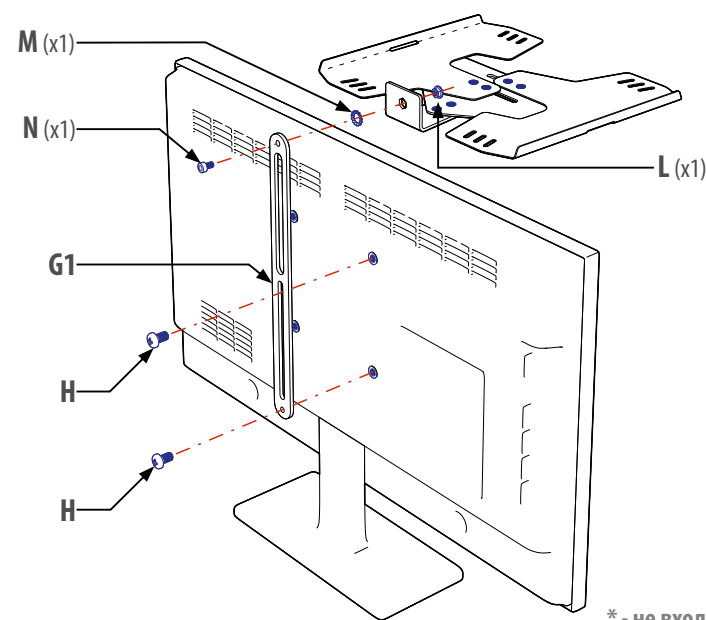


* - не входит в комплект поставки

ПОЛНАЯ СХЕМА СБОРКИ



ВАРИАНТ УСТАНОВКИ №2



* - не входит в комплект поставки