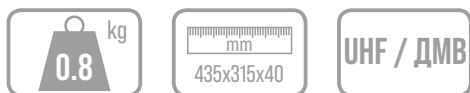


# TV Antenna Outdoor | Наружная ТВ антенна BAS-1124 Dvina-14\*

QUICK USER GUIDE | ПАСПОРТ



Version | Исполнение

○ P ○ 5V ○ USB ○ DX



\* БАС-1124 Двина-14

English

Thank you for choosing the antenna outdoor BAS-1124 Dvina-14! It has been developed by a team of engineers determined to continue the tradition of excellence and innovation of REMO-Technologii products. The antenna BAS-1124 Dvina-14 is made of high-quality materials in accordance with thoroughly detailed design.

The antenna can be installed on any mast with a diameter up to 50mm or wall mount bracket. The antenna connects to the TV via cable RG-6/U with F-connector. Cable and connectors are purchased separately.

The antenna outdoor BAS-1124 Dvina-14 will provide high-quality reception of digital television DVB-T2 on the UHF channels together with the modern TV sets or digital receiver.

The antenna has several versions:

BAS-1124-P Dvina-14 — antenna does not require power

BAS-1124-5V Dvina-14 — antenna powering through the antenna socket of the digital converter box (STB).

BAS-1124-USB Dvina-14 — antenna powering from any USB port using the injector

BAS-1124-DX Dvina-14 — antenna powering from its own power supply connected to the mains electricity (household power) AC 230V

**Manufacturer:**

REMO-Technologii, P.O.Box 500, Saratov, 410052, Russia  
www.remo-electronics.com

**REMO**  
ELECTRONICS

Русский

Благодарим за выбор наружной антенны BAS-1124 Двина-14! Вы держите в руках современную наружную антенну, которая обеспечит качественный приём аналогового и цифрового телевидения DVB-T2 на ДМВ-каналах совместно с современным телевизором или цифровым приёмником (тюнером). Вы можете установить антенну на мачту диаметром до 50мм или стеновой кронштейн. Антенна подключается к телевизору через кабель RG-6/U с помощью F-разъёма (приобретаются отдельно).

Информацию о частотах и каналах вещания цифрового телевидения Вы можете узнать на сайте РТРС — <http://rtrs.ru>, интерактивной карте ЦТВ — <http://карта.ртрс.рф>, в своей региональной вещательной компании или по телефону 8-800-220-20-02.

Обратите внимание - антенна имеет несколько исполнений:

BAS-1124-P Двина-14 — не требует питания для работы

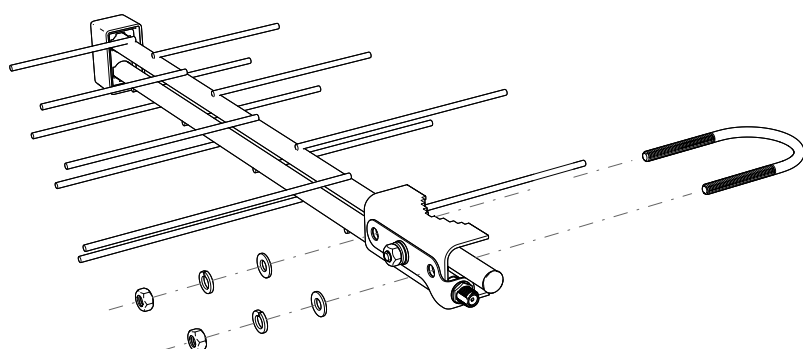
BAS-1124-5V Двина-14 — получает питание через антенное гнездо от телевизора или цифрового приёмника (ресивера).

BAS-1124-USB Двина-14 — получает питание от любого USB-порта через инжектор

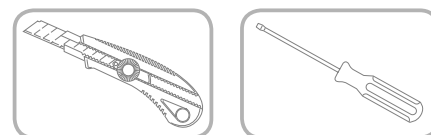
BAS-1124-DX Двина-14 — получает питание от собственного блока питания, подключаемого в сеть 230В.

**Наименование и адрес местонахождения изготовителя:**

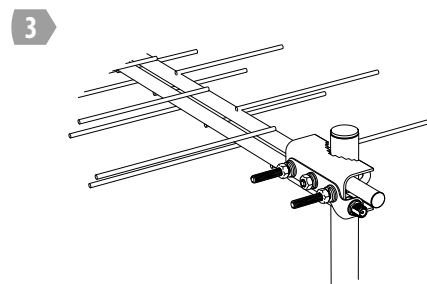
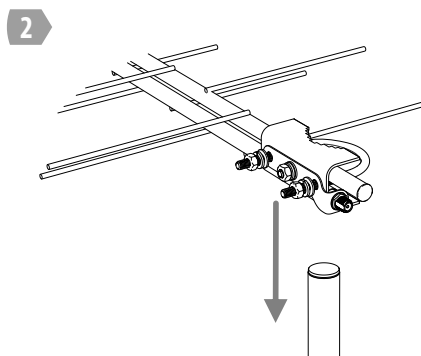
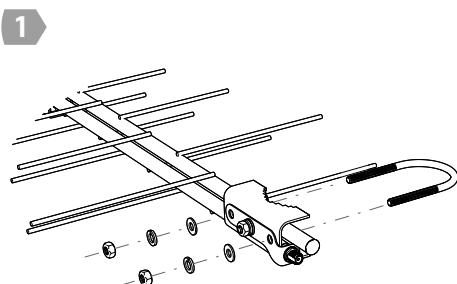
ООО «РЭМО-Технологии»  
410033, Россия, Саратов, пр-т. 50-лет Октября 101, литер ПЗ, оф. 222



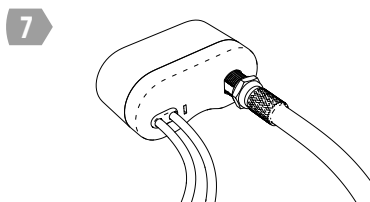
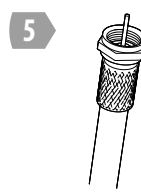
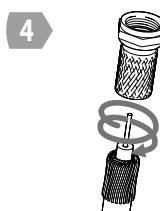
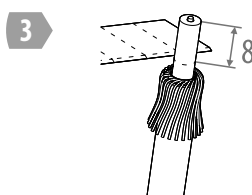
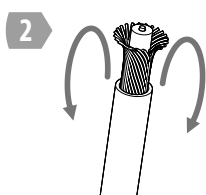
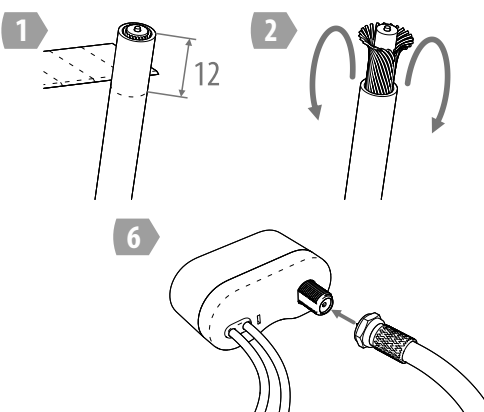
Require  
Вам потребуются



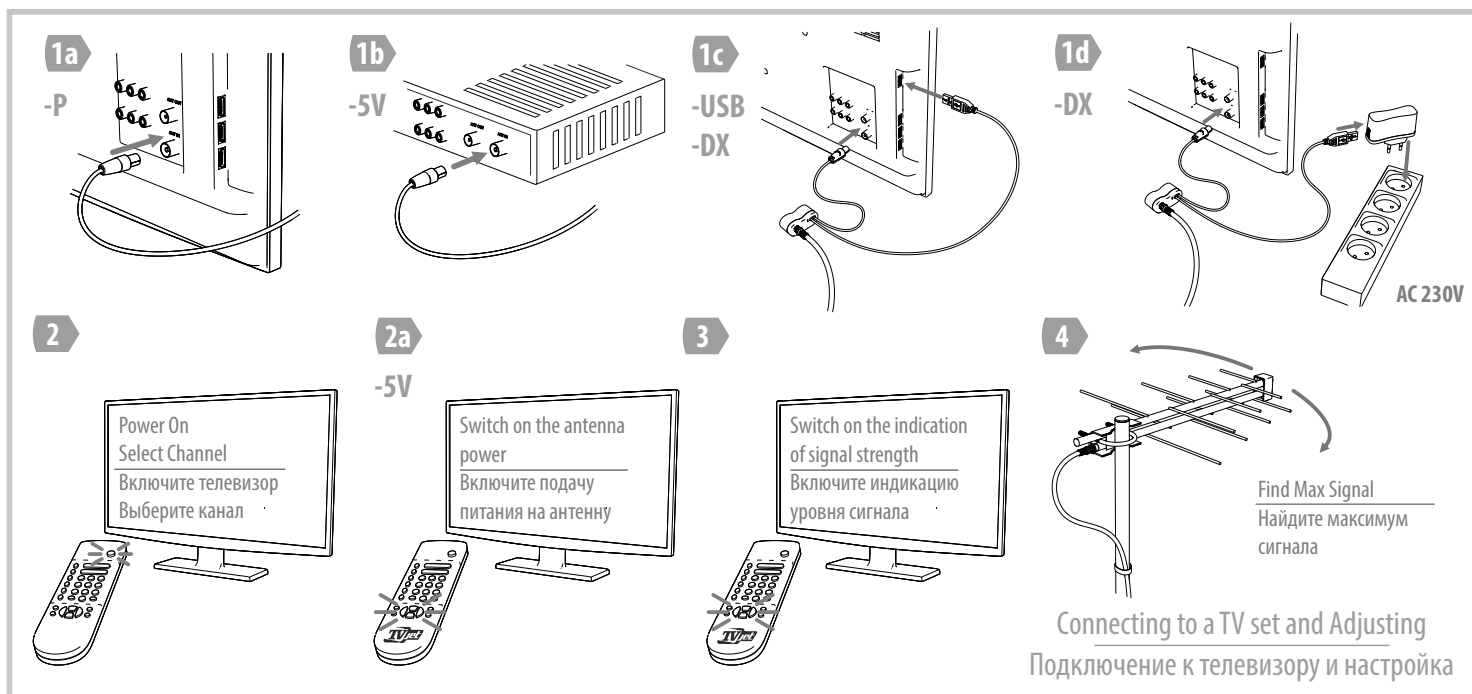
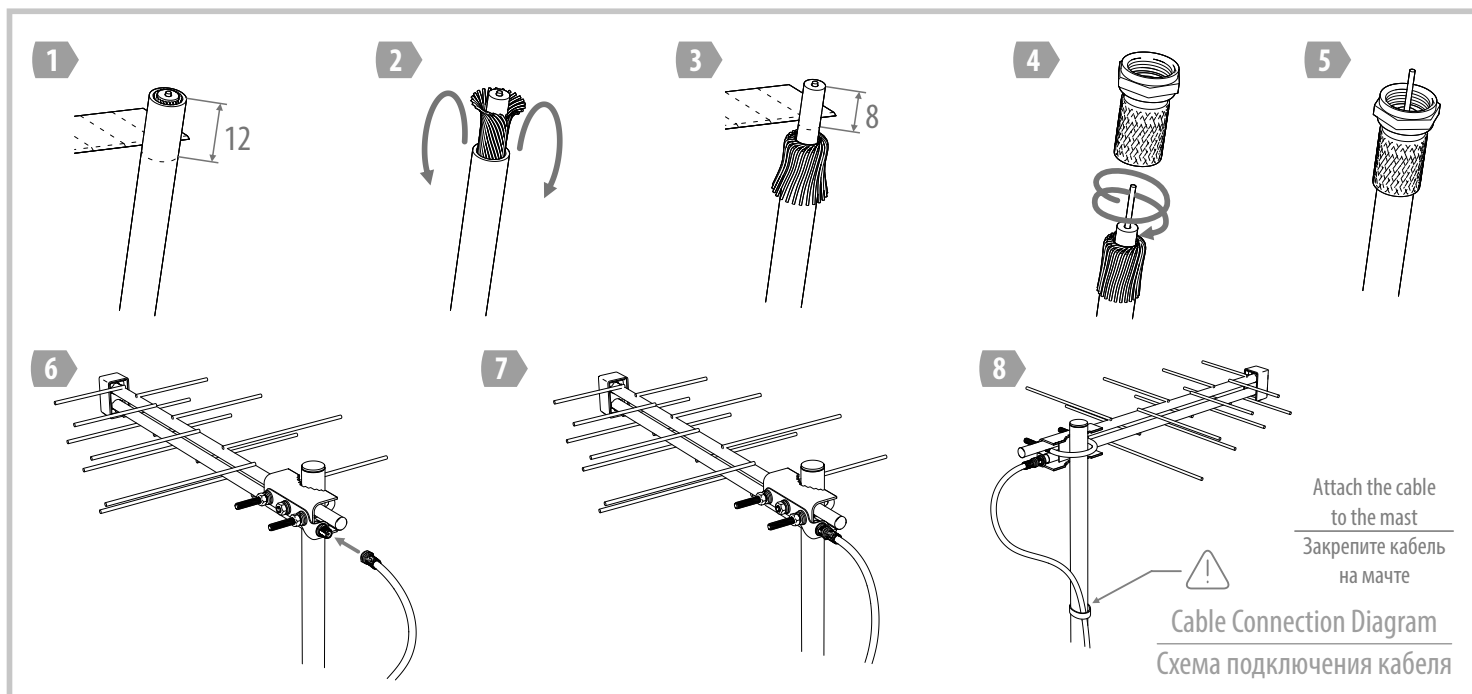
Full Assembly Diagram  
Схема полной сборки



Mount Assembly Diagram  
Схема сборки узла крепления



Injector Assembly Diagram  
Схема подключения инжектора



Антенна может эксплуатироваться в интервале температур от  $-60^{\circ}\text{C}$  до  $+40^{\circ}\text{C}$  и предельном значении относительной влажности воздуха 100% при температуре  $25^{\circ}\text{C}$ . Транспортировка и хранение должны осуществляться при температурах от  $-60^{\circ}\text{C}$  до  $+45^{\circ}\text{C}$  и предельном значении относительной влажности воздуха 100% при температуре  $25^{\circ}\text{C}$  при условии защиты от солнечного излучения и атмосферных осадков.

Срок службы изделия – 3 года. Изделие не содержит вредных веществ (материалов) и может быть утилизировано как бытовые отходы любым способом, кроме сжигания в непригодных условиях. Изделие может эксплуатироваться без ограничений в быту и на промышленных предприятиях не выше III класса опасности.

Антенна BAS-1124 Двина-14 соответствует ТУ 657730-002-13760586-2016 и признана годной для эксплуатации.

Изготовитель гарантирует соответствие изделия требованиям ТУ 657730-002-13760586-2016 при соблюдении потребителем условий эксплуатации, хранения и транспортировки.

Гарантийный срок эксплуатации 12 месяцев со дня продажи через розничную торговую сеть. При отсутствии отметки торгующей организации, гарантийный срок исчисляется с даты изготовления изделия. В случае приобретения комплекта дистанционным методом, гарантийный срок исчисляется с даты получения посылки на почте, от курьера или в транспортной компании. Месяц и год изготовления изделия указаны в гарантийном талоне. Гарантийный ремонт осуществляет предприятие-изготовитель.

Не принимаются претензии по изделиям, имеющим механические повреждения, отличные от естественных следов эксплуатации.

Изготовитель не может гарантировать качественный прием ТВ программ в местах недостаточного покрытия ТВ-сигналом и неверной установки и/или настройки антенны.

Отсутствие приема в таких случаях не является основанием для признания антенны неисправной.

**Замечания по работе изделия, пожелания или предложения следует направлять по адресу:**

410052, Россия, Саратов, а/я 500

Тел.: 8(800) 775-07-94 (Пн-Пт, 08:00-17:00 по московскому времени)

E-mail: help@remo-zavod.ru

www.remo-zavod.ru

В связи с совершенствованием конструкции и технологии производства, в Вашей антенне могут быть изменения, не отмеченные в настоящем паспорте и не ухудшающие ее параметры.