

**Наружная всенаправленная ТВ антенна
для грузовых автомобилей, катеров, яхт и домов на колёсах**

BAS-6103 Venus UHF*

ПАСПОРТ

Благодарим Вас за выбор наружной антенны BAS-6103 Venus UHF!

Вы держите в руках уникальную наружную антенну, которая обеспечит качественный приём аналогового и цифрового телевидения DVB-T2 на ДМВ-каналах и не потребует ориентации на телепередатчик благодаря возможности приёма с любого направления. Антенна может быть установлена на грузовые автомобили, седельные тягачи, дома на колёсах, катера, яхты и другие транспортные средства.

Ключевые особенности:

- Совместима с любыми форматами цифрового ТВ (DVB-T, DVB-T2, ATSC, ISDB-T и т.д.).
- Встроенный высокоэффективный маломощный усилитель.
- Конструкция антенны с круговой диаграммой направленности позволяет качественно принимать сигнал независимо от положения и направления движения транспортного средства на дороге или в городе.
- Применение SMD-компонентов высокого качества обеспечивает стабильную и надёжную работу усилителя антенны.
- Встроенный фильтр для защиты от сигналов 2G, 3G, LTE, WiFi сетей и других радиочастотных помех.
- Корпус антенны изготовлен из УФ-стойкого ABS-пластика и защищен от всех погодных воздействий.
- Дальность приёма до 40 километров

Технические характеристики:

Диапазон частот, МГц — 470..790
Коэффициент усиления, дБ — 30
Диаграмма направленности — круговая
Напряжение питания, В — 11..28
Размеры в сборе, мм — 320x320x165
Масса, кг — 0.85

Комплект поставки:

Антенна (с кабелем и F-разъёмом) — 1 шт.
Опора пластиковая — 1 шт.
Контргайка пластиковая — 1 шт.
Защитный колпачок — 1 шт.
Уплотнительное кольцо — 1 шт.
Саморезы — 4 шт.
F-F «бочка» — 1 шт.
Инжектор питания — 1 шт.
Руководство пользователя — 1 шт.
Упаковка — 1 шт.

Установка:

Шаг 1: Определите место установки антенны и расположения инжектора питания. Их взаимное расположение будет определять то, как вы будете прокладывать кабели.

Не начинайте установку антенны, пока не прочтёте всю инструкцию.

Шаг 2: Просверлите по шаблону отверстия в крыше транспортного средства для установки опоры и ввода кабеля антенны в салон. Если у вашего автомобиля уже есть отверстия в кузове для ввода кабеля, то используйте их.

Шаг 3: Используя 4 самореза из комплекта надёжно закрепите опору на крыше. Не перетягивайте саморезы — Вы можете повредить крышу или опору антенны.

Шаг 4: Используйте кабельную протяжку, чтобы завести кабель внутрь салона.

Шаг 5: Накрутите на опору контргайку. Установите корпус антенны на опору и затяните весь антенный кабель в салон.

Шаг 6: Накрутите корпус антенны на опору и надёжно зафиксируйте его контргайкой.

Шаг 7: Проложите коаксиальный кабель (RG-6/U, SAT-50, SAT-703 или аналогичный) в салоне транспортного средства. Используйте уже существующие каналы или жгуты.

Шаг 8: Установите на кабель F-разъёмы и подключите его к антенне (через F-F «бочку») и инжектору питания.

Шаг 9: Подключите инжектор питания к бортовой сети — красный провод к «плюсу», чёрный провод к «земле». Допустимое напряжение бортовой сети — 11..28 вольт.

Шаг 10: Подключите коаксиальный кабель инжектора питания к телевизору.

Демонтаж антенны и герметизация опоры:

Шаг 1: Отсоедините антенный кабель от F-F «бочки».

Шаг 2: Ослабьте контргайку и открутите корпус антенны.

Шаг 3: Аккуратно вытяните антенный кабель из салона.

Шаг 4: Накрутите защитный колпачок и зафиксируйте его контргайкой.

Наименование и местонахождение изготовителя

ООО «РЭМО-Технологии»

410033, Россия, г. Саратов, пр. 50 лет Октября 101, литер ПЗ, офис 222

Общая схема установки и подключения антенны

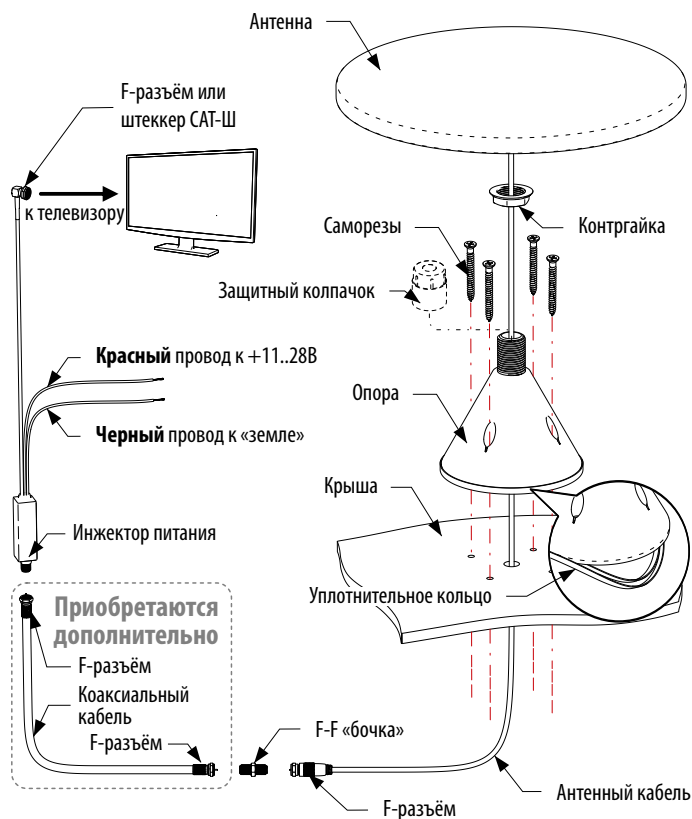


Схема установки опоры

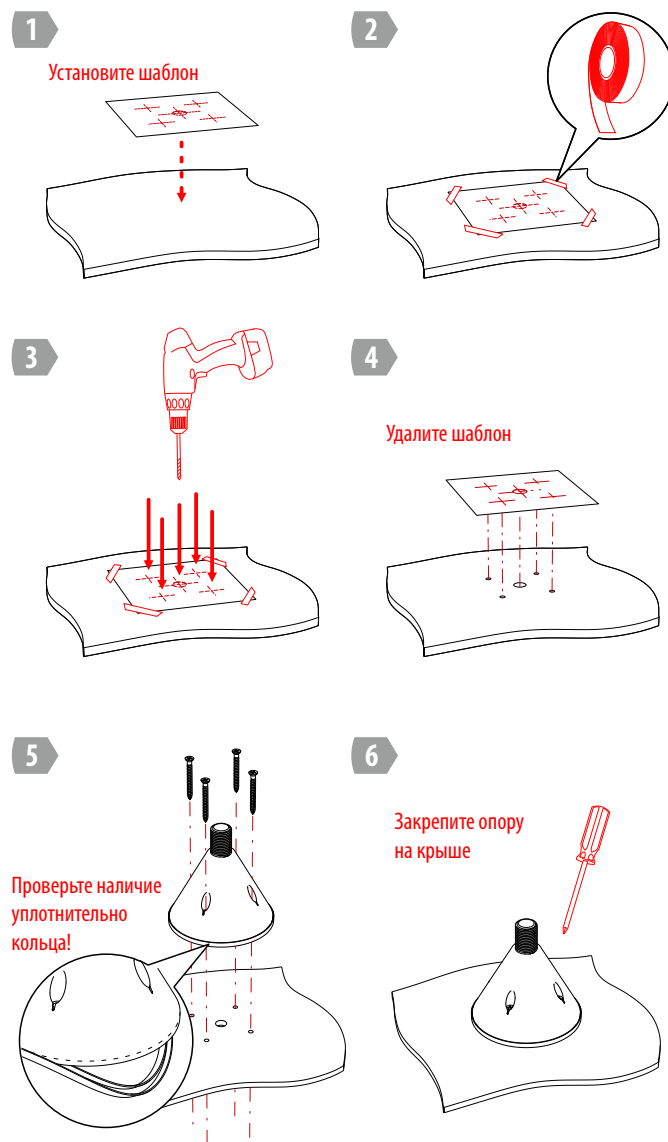


Схема сборки антенны

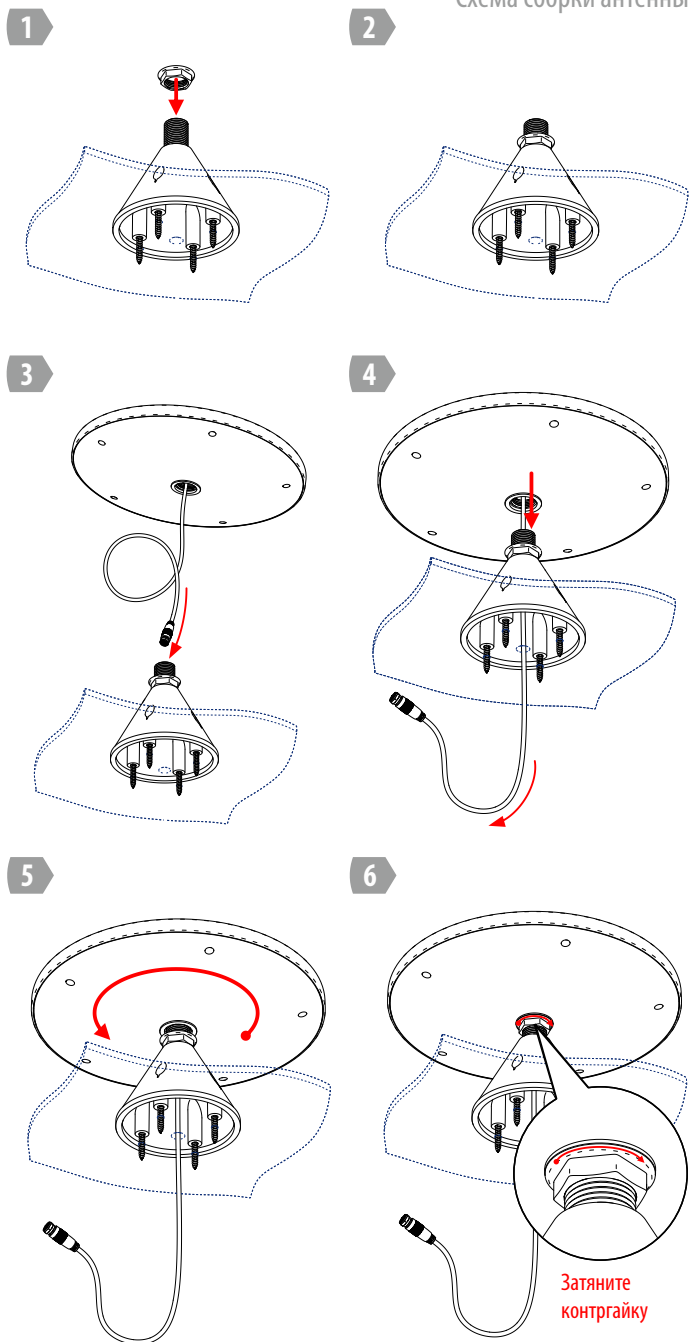
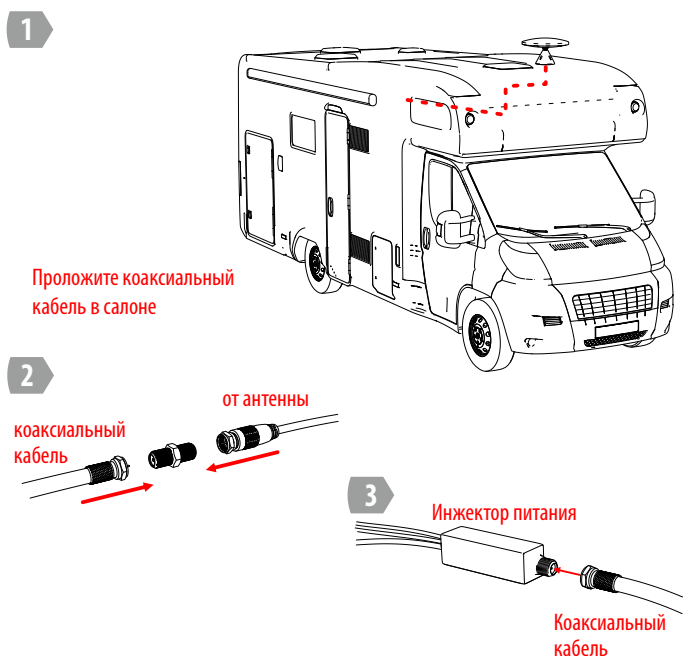


Схема подключений



4

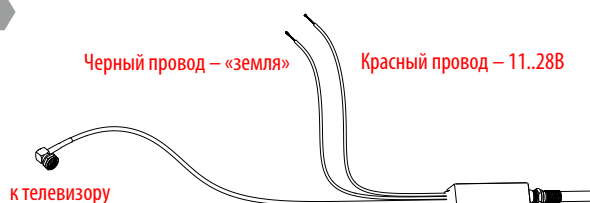
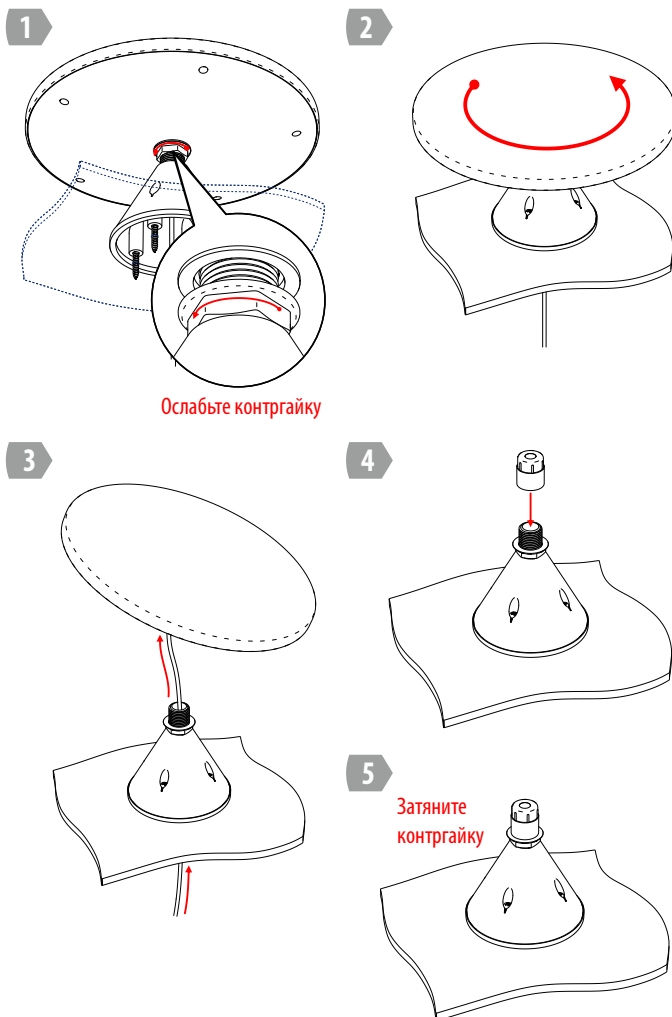


Схема демонтажа антенны



Антенна может эксплуатироваться в интервале температур от -60°C до $+40^{\circ}\text{C}$ и предельном значении относительной влажности воздуха 100% при температуре 25°C . Транспортировка и хранение должны осуществляться при температурах от -60°C до $+45^{\circ}\text{C}$ и предельном значении относительной влажности воздуха 100% при температуре 25°C при условии защиты от солнечного излучения и атмосферных осадков.

Срок службы изделия – 3 года. Изделие не содержит вредных веществ (материалов) и может быть утилизировано как бытовые отходы любым способом, кроме сжигания в непригодных условиях. Изделие может эксплуатироваться без ограничений в быту и на промышленных предприятиях не выше III класса опасности.

Антенна BAS-6103 Venus UHF соответствует ТУ 657730-002-13760586-2016 и признана годной для эксплуатации. Изготовитель гарантирует соответствие изделия требованиям ТУ 657730-002-13760586-2016 при соблюдении потребителем условий эксплуатации, хранения и транспортировки.

Гарантийный срок эксплуатации 12 месяцев со дня продажи через розничную торговую сеть. При отсутствии отметки торговой организации, гарантийный срок исчисляется с даты изготовления изделия. Месяц и год изготовления изделия указаны в гарантийном талоне. В случае приобретения комплекта дистанционным методом, гарантийный срок исчисляется с даты получения посылки на почте, от курьера или в транспортной компании. Гарантийный ремонт осуществляет предприятие-изготовитель.

Не принимаются претензии по изделиям, имеющим механические повреждения, отличные от естественных следов эксплуатации.

Изготовитель не может гарантировать качественный прием ТВ программ в местах недостаточного покрытия ТВ-сигналом и неверной установки антенны. Отсутствие приема в таких случаях не является основанием для признания антенны неисправной.

Примечания:

* BAS-6103 Venus УХФ.

В связи с совершенствованием конструкции и технологии производства, в Вашей антенне могут быть изменения, не отмеченные в настоящем паспорте и не ухудшающие ее параметры.

ШАБЛОН ДЛЯ РАЗМЕТКИ И СВЕРЛЕНИЯ ОТВЕРСТИЙ

