

5. УСЛОВИЯ ТРАНСПОРТИРОВКИ, ХРАНЕНИЯ И ЭКСПЛУАТАЦИИ

5.1 Система хранения садового инвентаря KERT SK-03B может эксплуатироваться в интервале температур от -50°C до $+50^{\circ}\text{C}$ и предельном значении относительной влажности воздуха 98% при температуре 25°C . Транспортировка и хранение должны осуществляться при температурах от -50°C до $+50^{\circ}\text{C}$ и предельном значении относительной влажности воздуха 98% при температуре 25°C при условии защиты от солнечного излучения и атмосферных осадков.

5.2 Срок службы изделия — 3 года. Изделие не содержит вредных веществ (материалов) и может быть утилизировано как бытовой отход любым способом, кроме сжигания в непригодных условиях. Изделие может эксплуатироваться без ограничений в быту и на промышленных предприятиях не выше III класса опасности.

6. СВИДЕТЕЛЬСТВО О ПРИЕМКЕ И ГАРАНТИЙНЫЕ ОБЯЗАТЕЛЬСТВА

6.1 Система хранения садового инвентаря KERT SK-03B соответствует КШУР.332350.003 и признан годным для эксплуатации. Изготовитель гарантирует соответствие изделия требованиям КШУР.332350.003 при соблюдении потребителем условий эксплуатации, хранения и транспортировки.

6.2 Гарантийный срок эксплуатации 12 месяцев со дня продажи через розничную торговую сеть. При отсутствии отметки торговой организации, гарантийный срок исчисляется с даты изготовления изделия. Месяц и год изготовления изделия указаны в гарантийном талоне. В случае приобретения изделия дистанционным методом гарантийный срок исчисляется с даты получения посылки по почте, от курьера или в транспортной компании. Гарантийный ремонт осуществляет предприятие-изготовитель.

6.3 Не принимаются претензии по изделиям, имеющим механические повреждения, отличные от естественных следов эксплуатации.

6.4 Претензии по работе и предложения следует направлять по адресу:

410052, Россия, Саратов, а/я 500,
Тел./факс: 8(800) 775-07-94 (Пн-Пт, 08:00-17:00 по московскому времени)
E-mail: help@remo-zavod.ru, www.remo-zavod.ru

6.5 Наименование и адрес местонахождения изготовителя:

ООО «РЭМО-Технологии»
410033, Россия, г. Саратов, ул. им. Панфилова И.В., зд. 1Б, стр. 3

Примечание. В связи с постоянным совершенствованием конструкции и технологий, в вашем изделии могут быть изменения, не отмеченные в настоящем паспорте и не ухудшающие его параметры.

в.1.1_20220531

5. УСЛОВИЯ ТРАНСПОРТИРОВКИ, ХРАНЕНИЯ И ЭКСПЛУАТАЦИИ

5.1 Система хранения садового инвентаря KERT SK-03B может эксплуатироваться в интервале температур от -50°C до $+50^{\circ}\text{C}$ и предельном значении относительной влажности воздуха 98% при температуре 25°C . Транспортировка и хранение должны осуществляться при температурах от -50°C до $+50^{\circ}\text{C}$ и предельном значении относительной влажности воздуха 98% при температуре 25°C при условии защиты от солнечного излучения и атмосферных осадков.

5.2 Срок службы изделия — 3 года. Изделие не содержит вредных веществ (материалов) и может быть утилизировано как бытовой отход любым способом, кроме сжигания в непригодных условиях. Изделие может эксплуатироваться без ограничений в быту и на промышленных предприятиях не выше III класса опасности.

6. СВИДЕТЕЛЬСТВО О ПРИЕМКЕ И ГАРАНТИЙНЫЕ ОБЯЗАТЕЛЬСТВА

6.1 Система хранения садового инвентаря KERT SK-03B соответствует КШУР.332350.003 и признан годным для эксплуатации. Изготовитель гарантирует соответствие изделия требованиям КШУР.332350.003 при соблюдении потребителем условий эксплуатации, хранения и транспортировки.

6.2 Гарантийный срок эксплуатации 12 месяцев со дня продажи через розничную торговую сеть. При отсутствии отметки торговой организации, гарантийный срок исчисляется с даты изготовления изделия. Месяц и год изготовления изделия указаны в гарантийном талоне. В случае приобретения изделия дистанционным методом гарантийный срок исчисляется с даты получения посылки по почте, от курьера или в транспортной компании. Гарантийный ремонт осуществляет предприятие-изготовитель.

6.3 Не принимаются претензии по изделиям, имеющим механические повреждения, отличные от естественных следов эксплуатации.

6.4 Претензии по работе и предложения следует направлять по адресу:

410052, Россия, Саратов, а/я 500,
Тел./факс: 8(800) 775-07-94 (Пн-Пт, 08:00-17:00 по московскому времени)
E-mail: help@remo-zavod.ru, www.remo-zavod.ru

6.5 Наименование и адрес местонахождения изготовителя:

ООО «РЭМО-Технологии»
410033, Россия, г. Саратов, ул. им. Панфилова И.В., зд. 1Б, стр. 3

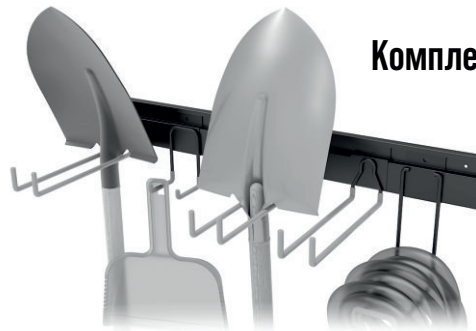
Примечание. В связи с постоянным совершенствованием конструкции и технологий, в вашем изделии могут быть изменения, не отмеченные в настоящем паспорте и не ухудшающие его параметры.

в.1.1_20220531

РЭМО

СИСТЕМА ХРАНЕНИЯ САДОВОГО ИНВЕНТАРЯ

Комплект KERT SK-03B



ПАСПОРТ
КШУР.332350.003ПС

1. ОБЩИЕ СВЕДЕНИЯ

1.1 Система хранения садового инвентаря KERT SK-03B предназначена для организации хранения садового инструмента, приспособлений и т.д. Представляет собой рейлинг (планку), на которой можно установить в любой удобной для Вас последовательности входящие в комплект крючки различной формы и размеров для размещения садового инструмента. Возможна также установка на рейлинг других элементов системы хранения KERT, не входящих в данный комплект и приобретаемых отдельно.



ВНИМАНИЕ! Установка на каркасные стены возможна только при условии монтажа рейлинга на закладные несущие элементы или на деревянные стойки каркаса. При возникновении сомнений в прочности поверхности следует проконсультироваться со специалистами.

1.2 Система изготовлена из высококачественной стали и имеет стойкое покрытие порошковой краской. Крючки системы дополнительно покрыты специальным не скользящим покрытием.

1.3 Установка системы хранения можно производить как внутри помещения, так и снаружи. Рекомендуется наружное размещение производить под крышей или навесом для предотвращения попадания осадков и прямых солнечных лучей.

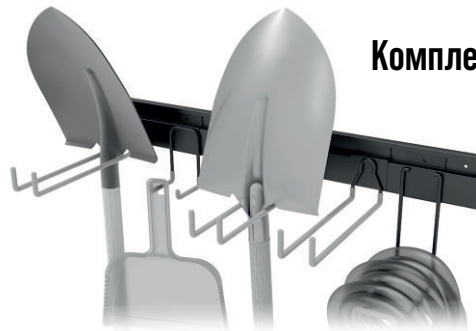
2. ОСНОВНЫЕ ТЕХНИЧЕСКИЕ ДАННЫЕ И ХАРАКТЕРИСТИКИ

2.1 Габаритные размеры (Д × Ш × В), не более, мм	750x230x230
2.2 Вес, не более, кг	2,3
2.3 Максимальная нагрузка на крючок, кг	5
2.4 Общая максимальная нагрузка, кг	25

РЭМО

СИСТЕМА ХРАНЕНИЯ САДОВОГО ИНВЕНТАРЯ

Комплект KERT SK-03B



ПАСПОРТ
КШУР.332350.003ПС

1. ОБЩИЕ СВЕДЕНИЯ

1.1 Система хранения садового инвентаря KERT SK-03B предназначена для организации хранения садового инструмента, приспособлений и т.д. Представляет собой рейлинг (планку), на которой можно установить в любой удобной для Вас последовательности входящие в комплект крючки различной формы и размеров для размещения садового инструмента. Возможна также установка на рейлинг других элементов системы хранения KERT, не входящих в данный комплект и приобретаемых отдельно.



ВНИМАНИЕ! Установка на каркасные стены возможна только при условии монтажа рейлинга на закладные несущие элементы или на деревянные стойки каркаса. При возникновении сомнений в прочности поверхности следует проконсультироваться со специалистами.

1.2 Система изготовлена из высококачественной стали и имеет стойкое покрытие порошковой краской. Крючки системы дополнительно покрыты специальным не скользящим покрытием.

1.3 Установка системы хранения можно производить как внутри помещения, так и снаружи. Рекомендуется наружное размещение производить под крышей или навесом для предотвращения попадания осадков и прямых солнечных лучей.

2. ОСНОВНЫЕ ТЕХНИЧЕСКИЕ ДАННЫЕ И ХАРАКТЕРИСТИКИ

2.1 Габаритные размеры (Д × Ш × В), не более, мм	750x230x230
2.2 Вес, не более, кг	2,3
2.3 Максимальная нагрузка на крючок, кг	5
2.4 Общая максимальная нагрузка, кг	25

3. КОМПЛЕКТ ПОСТАВКИ

3.1 Рейлинг KERT R750B, шт.	1
3.2 Крючок KERT H72B, шт.	1
3.3 Крючок KERT H177B, шт.	1
3.4 Крючок KERT H200B, шт.	3
3.5 Комплект крепежа, шт.	1
3.6 Паспорт, шт.	1
3.7 Гарантийный талон, шт.	1
3.8 Упаковка, шт.	1

4. МОНТАЖ СИСТЕМЫ ХРАНЕНИЯ

4.1 Внешний вид и отдельные элементы комплекта показаны на рис. 1.

4.2 Процесс монтажа показан на рис. 2.

4.3 С помощью уровня и линейки (рулетки) разметьте места сверления.

⚠ Выбирая место монтажа, убедитесь, что в стене в размеченных точках отсутствует электрическая проводка, водопровод или иные коммуникации.

4.4 Просверлите отверстия в стене. Используйте тип сверла или бура в соответствии с материалом стен. Очистите отверстия.

4.5 Для установки используйте дюбели для кирпичных или бетонных стен и шурупы для стен из дерева и древесных материалов. Комплект крепежа из комплекта поставки предназначен исключительно для монтажа на бетонные и кирпичные стены.

4.6 Установите рейлинг на стену. Навесьте на него крючки в нужной Вам последовательности.

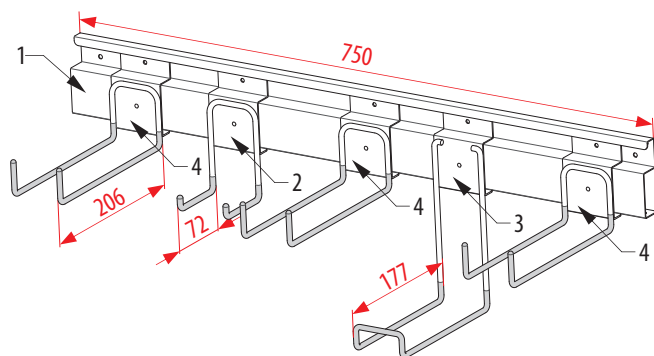


Рис. 1. Система хранения садового инвентаря KERT SK-03B и ее элементы.

1 - KERT R750B, 2 - KERT H72B, 3 - KERT H177B, 4 - KERT H200B

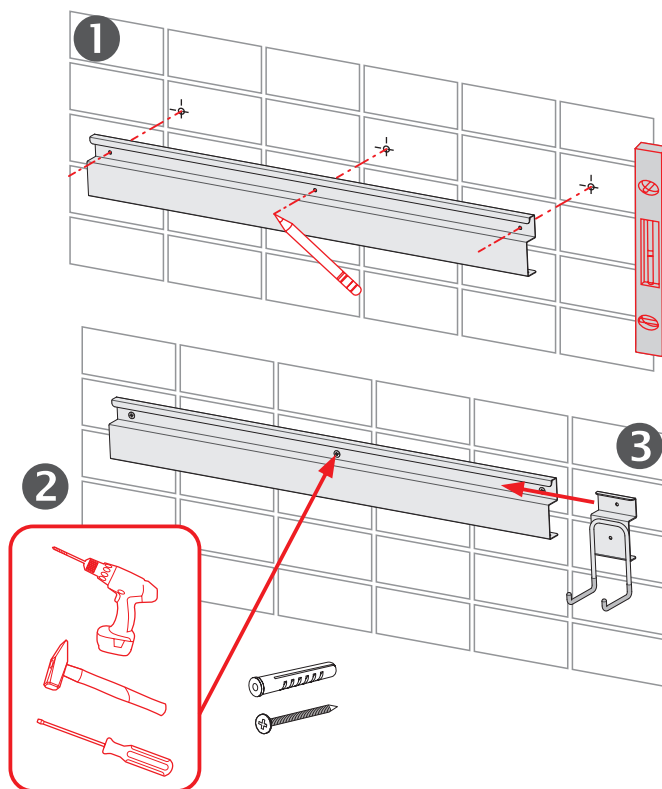


Рис. 2. Процесс монтажа системы хранения KERT SK-03B. 1 - Разметка сверловки, 2 - Крепление рейлинга к стене, 3 - Установка навесных элементов

3. КОМПЛЕКТ ПОСТАВКИ

3.1 Рейлинг KERT R750B, шт.	1
3.2 Крючок KERT H72B, шт.	1
3.3 Крючок KERT H177B, шт.	1
3.4 Крючок KERT H200B, шт.	3
3.5 Комплект крепежа, шт.	1
3.6 Паспорт, шт.	1
3.7 Гарантийный талон, шт.	1
3.8 Упаковка, шт.	1

4. МОНТАЖ СИСТЕМЫ ХРАНЕНИЯ

4.1 Внешний вид и отдельные элементы комплекта показаны на рис. 1.

4.2 Процесс монтажа показан на рис. 2.

4.3 С помощью уровня и линейки (рулетки) разметьте места сверления.

⚠ Выбирая место монтажа, убедитесь, что в стене в размеченных точках отсутствует электрическая проводка, водопровод или иные коммуникации.

4.4 Просверлите отверстия в стене. Используйте тип сверла или бура в соответствии с материалом стен. Очистите отверстия.

4.5 Для установки используйте дюбели для кирпичных или бетонных стен и шурупы для стен из дерева и древесных материалов. Комплект крепежа из комплекта поставки предназначен исключительно для монтажа на бетонные и кирпичные стены.

4.6 Установите рейлинг на стену. Навесьте на него крючки в нужной Вам последовательности.

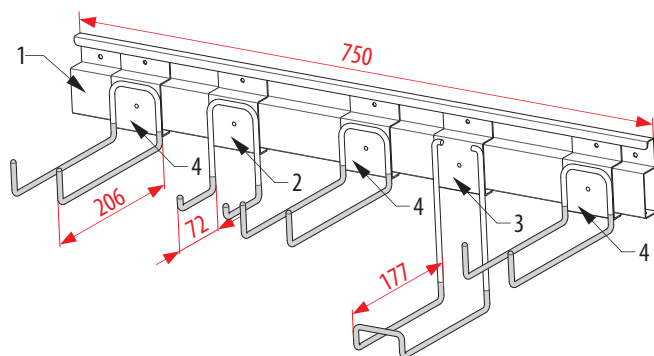


Рис. 1. Система хранения садового инвентаря KERT SK-03B и ее элементы.

1 - KERT R750B, 2 - KERT H72B, 3 - KERT H177B, 4 - KERT H200B

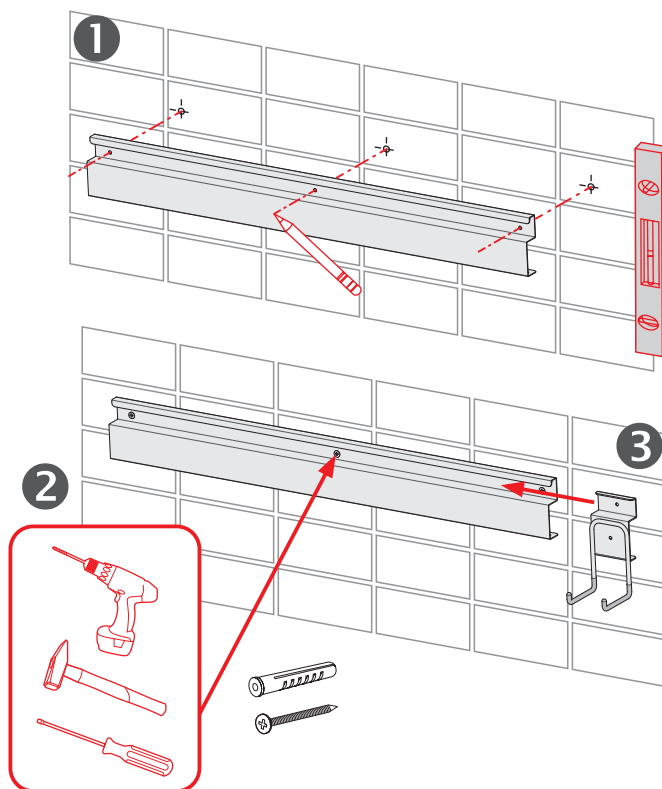


Рис. 2. Процесс монтажа системы хранения KERT SK-03B. 1 - Разметка сверловки, 2 - Крепление рейлинга к стене, 3 - Установка навесных элементов