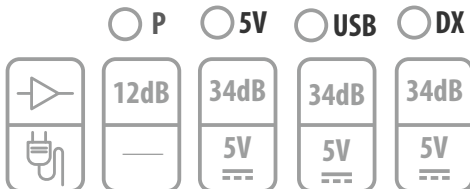




Version | Исполнение



* БАС-1147 Свияга

English

Thank you for choosing the antenna outdoor BAS-1147 Sviyaga! It has been developed by a team of engineers determined to continue the tradition of excellence and innovation of REMO-Technologii products.

The antenna BAS-1147 Sviyaga is made of high-quality materials in accordance with thoroughly detailed design.

The antenna can be installed on any mast with a diameter up to 50mm or wall mount bracket. The antenna connects to the TV via cable RG-6/U with F-connector. Cable and connectors are purchased separately.

The antenna outdoor BAS-1147 Sviyaga will provide high-quality reception of digital television DVB-T2 on the UHF bands together with the modern TV sets or digital converter box.

The antenna has several versions:

BAS-1147-P Sviyaga — antenna does not require power

BAS-1147-5V Sviyaga — antenna powering through the antenna socket of the digital converter box (STB)

BAS-1147-USB Sviyaga — antenna powering from any USB port using the injector

BAS-1147-DX Sviyaga — antenna powering from its own power supply connected to the mains electricity (household power) AC 230V.

Manufacturer:

REMO-Technologii, P.O.Box 500, Saratov, 410052, Russia
www.remo-electronics.com

Русский

Благодарим за выбор наружной антенны BAS-1147 Свияга! Вы держите в руках современную наружную антенну, которая обеспечит качественный приём аналогового и цифрового телевидения DVB-T2 на ДМВ-каналах совместно с современным телевизором или цифровым приемником (тонером).

Вы можете установить антенну на мачту диаметром до 50мм или стеновой кронштейн. Антенна подключается к телевизору через кабель RG-6/U с помощью F-разъёма (приобретаются отдельно).

Информацию о частотах и каналах вещания цифрового телевидения Вы можете уточнить на сайте РТРС — <http://rt.rs.ru>, интерактивной карте ЦТВ — <http://карта.ртрс.рф>, в своей региональной вещательной компании или по телефону 8-800-220-20-02

Обратите внимание — антенна имеет несколько исполнений:

BAS-1147-P Свияга — не требует питания для работы

BAS-1147-5V Свияга — получает питание через антенное гнездо от цифрового приёмника (ресивера).

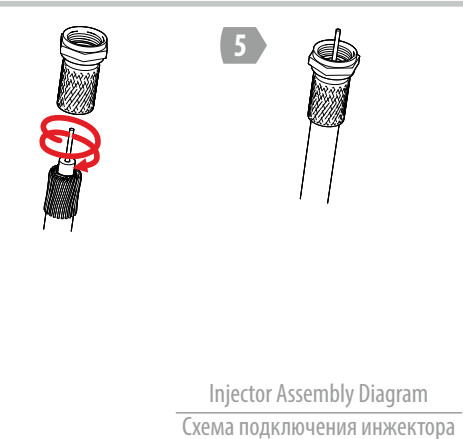
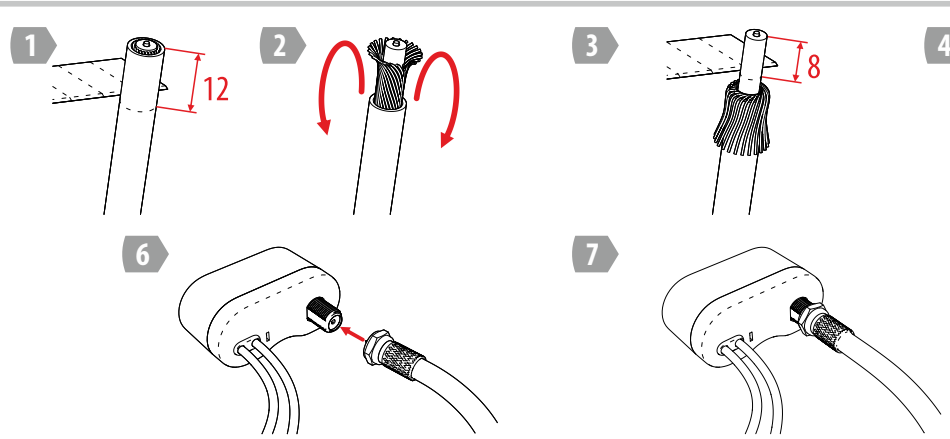
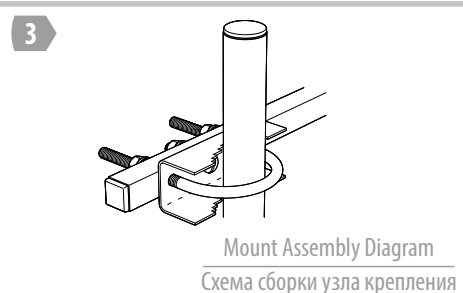
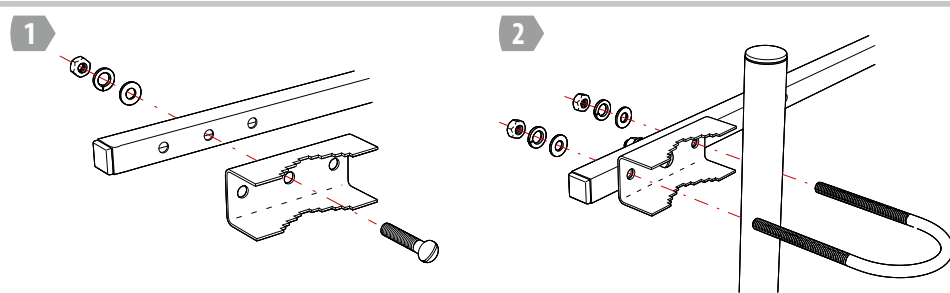
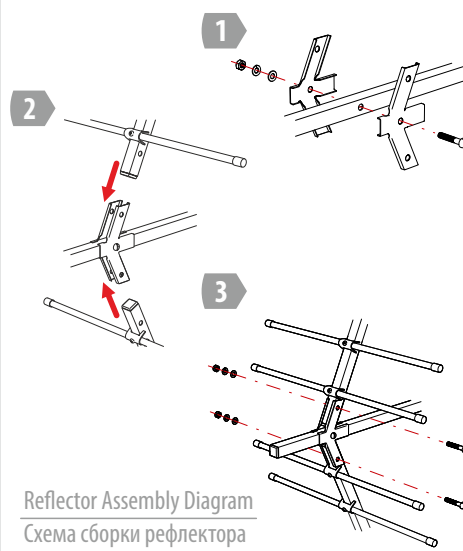
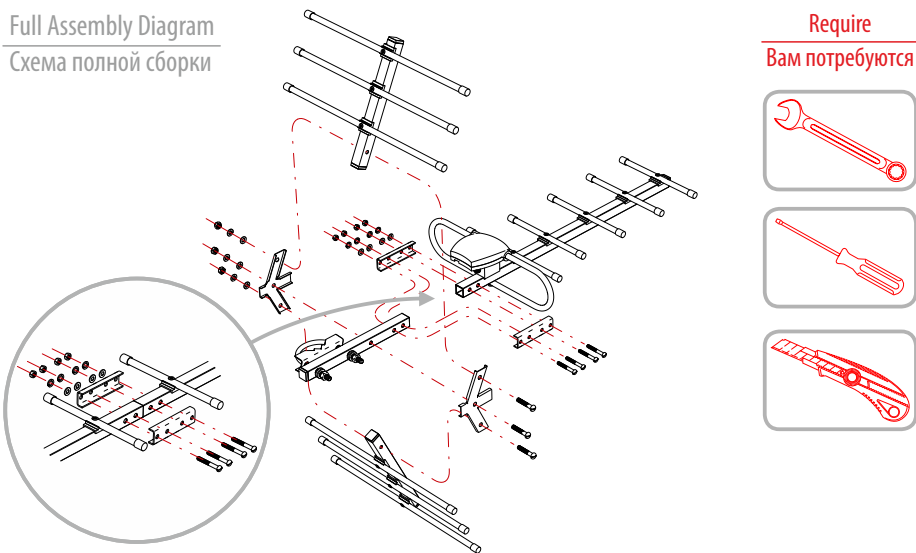
BAS-1147-USB Свияга — получает питание от любого USB-порта через инжектор

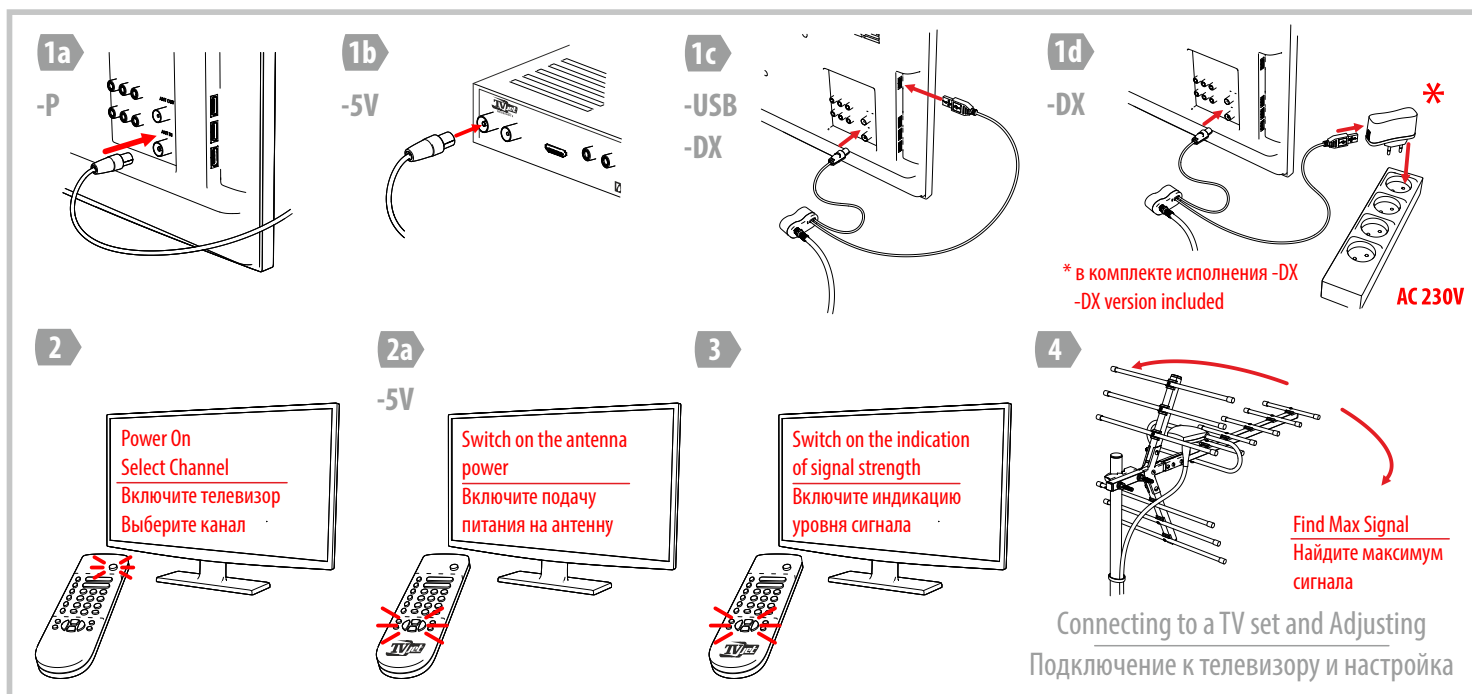
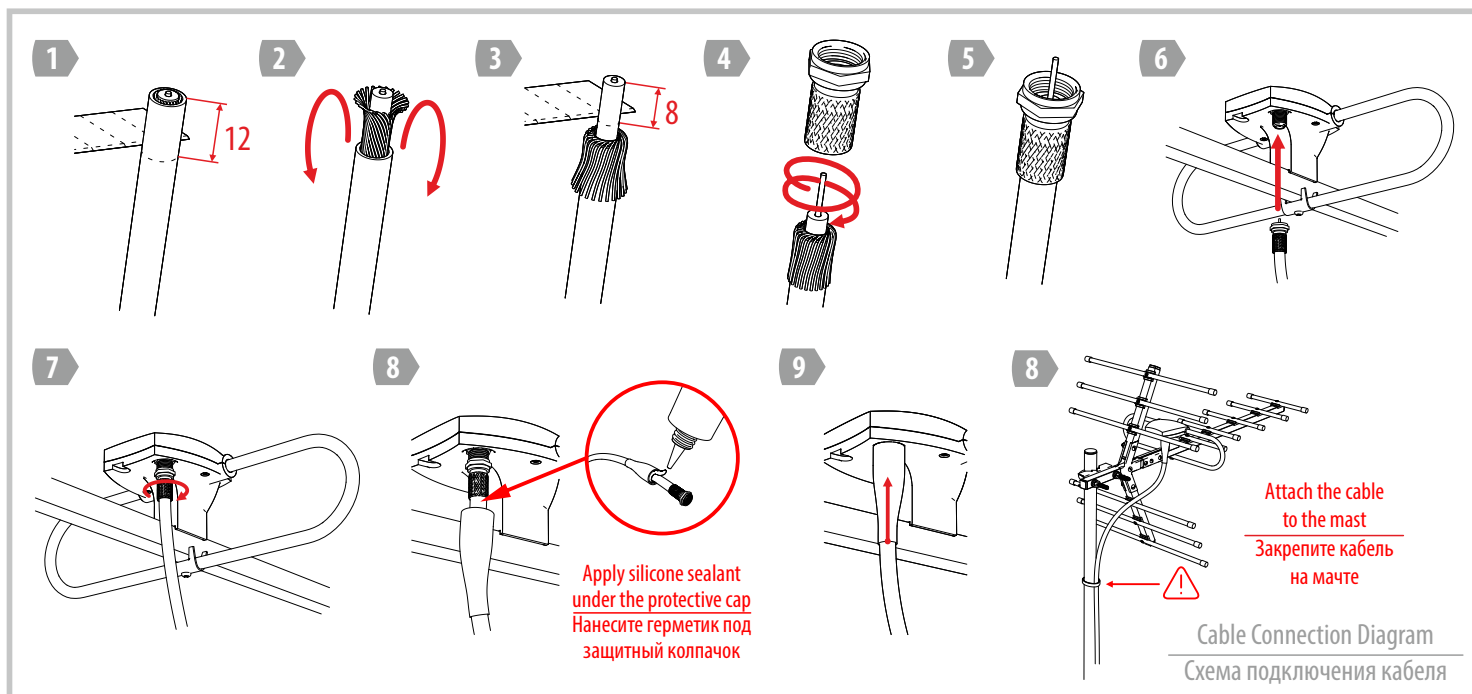
BAS-1147-DX Свияга — получает питание от сетевого блока питания с USB-выходом, идущим в комплекте поставки.

Наименование и адрес местонахождения изготовителя:

ООО «РЕМО-Технологии»
410033, Россия, Саратов, пр-т. 50-лет Октября, 101, литер ПЗ, оф. 222

Full Assembly Diagram
Схема полной сборки





Антенна может эксплуатироваться в интервале температур от -60°C до $+40^{\circ}\text{C}$ и предельном значении относительной влажности воздуха 100% при температуре 25°C .
Транспортировка и хранение должны осуществляться при температурах от -60°C до $+45^{\circ}\text{C}$ и предельном значении относительной влажности воздуха 100% при температуре 25°C при условии защиты от солнечного излучения и атмосферных осадков.
При хранении и/или транспортировке при температурах ниже $+1^{\circ}\text{C}$ изделие перед распаковкой должно быть выдержано не менее 2 часов при комнатной температуре.

Срок службы изделия – 3 года. Изделие не содержит вредных веществ (материалов) и может быть утилизировано как бытовые отходы любым способом, кроме сжигания в непригодных условиях. Изделие может эксплуатироваться без ограничений в быту и на промышленных предприятиях не выше III класса опасности.

Антенна BAS-1147 Свияга соответствует ТУ 657730-002-13760586-2016 и признана годной для эксплуатации.

Изготовитель гарантирует соответствие изделия требованиям ТУ 657730-002-13760586-2016 при соблюдении потребителем условий эксплуатации, хранения и транспортировки.

Гарантийный срок эксплуатации 12 месяцев со дня продажи через розничную торговую сеть. При отсутствии отметки торговой организации, гарантийный срок исчисляется с даты изготовления изделия. Месяц и год изготовления изделия указаны в гарантийном талоне. В случае приобретения изделия дистанционным методом, гарантийный срок исчисляется с даты получения посылки на почте, от курьера или в транспортной компании. Гарантийный ремонт осуществляет предприятие-изготовитель.

Не принимаются претензии по изделиям, имеющим механические повреждения, отличные от естественных следов эксплуатации.

Изготовитель не может гарантировать качественный прием ТВ программ в местах недостаточного покрытия ТВ-сигналом и неверной установки и/или настройки антенны.

Отсутствие приема в таких случаях не является основанием для признания антенны неисправной.

Замечания по работе изделия, пожелания или предложения следует направлять по адресу:

410052, Россия, Саратов, а/я 500

Тел.: 8(800) 775-07-94 (Пн-Пт, 08:00-17:00 по московскому времени)

E-mail: help@remo-zavod.ru

www.remo-zavod.ru