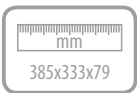


TV Antenna Outdoor | Наружная ТВ антенна
BAS-1105 CORSAR | КОРСАР

QUICK USER GUIDE | ПАСПОРТ



Version | Исполнение

○ P ○ 5V ○ USB ○ DX



* BAS-1105 Корсар

English

Thank you for choosing the antenna outdoor BAS-1105 Corsar! It has been developed by a team of engineers determined to continue the tradition of excellence and innovation of REMO-Technologii products. The antenna BAS-1105 Corsar is made of high-quality materials in accordance with thoroughly detailed design.

The antenna can be installed on any mast with a diameter up to 50mm or wall mount bracket. The antenna connects to the TV via cable RG-6/U with F-connector. Cable and connectors are purchased separately.

The antenna outdoor BAS-1105 Corsar will provide high-quality reception of digital television DVB-T2 on the VHF and UHF channels together with the modern TV sets or digital receiver.

The antenna has several versions:

BAS-1105-P Corsar — antenna does not require power

BAS-1105-5V Corsar — antenna gets power through the antenna socket of the TV-set or digital receiver

BAS-1105-USB Corsar — antenna gets power from any USB port using the injector

BAS-1105-DX Corsar — antenna gets power from its own power supply connected to the mains electricity (household power) AC 230V.

Manufacturer:

REMO-Technologii, P.O.Box 500, Saratov, 410052, Russia
www.remo-electronics.com

REMO
ELECTRONICS

Русский

Благодарим за выбор наружной антенны BAS-1105 Корсар! Вы держите в руках современную наружную антенну, которая обеспечит качественный приём аналогового и цифрового телевидения DVB-T2 на МВ- и ДМВ-каналах совместно с современным телевизором или цифровым приемником (тюнером). Вы можете установить антенну на мачту диаметром до 50мм или стеновой кронштейн. Антенна подключается к телевизору через кабель RG-6/U с помощью F-разъема.

Информацию о частотах и каналах вещания цифрового телевидения Вы можете узнать на сайте РТРС — <http://rtrs.ru>, интерактивной карте ЦТВ — <http://карта.ртрс.рф>, в своей региональной вещательной компании или по телефону 8-800-220-20-02.

Обратите внимание - антенна имеет несколько исполнений:

BAS-1105-P Корсар - не требует питания для работы

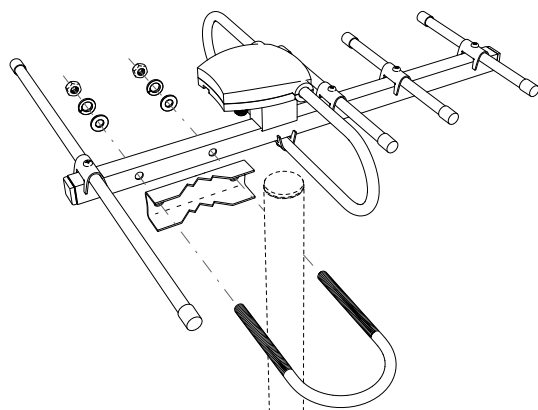
BAS-1105-5V Корсар - получает питание через антенное гнездо от телевизора или цифрового приёмника (ресивера).

BAS-1105-USB Корсар - получает питание от любого USB-порта через инжектор

BAS-1105-DX Корсар - получает питание от собственного блока питания, подключаемого в сеть 230В.

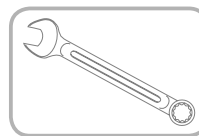
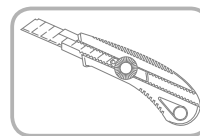
Наименование и местонахождение изготовителя:

ООО «РЭМО-Технологии»
410033, Россия, Саратов, пр-т. 50-лет Октября, 101, литер ПЗ, оф. 222



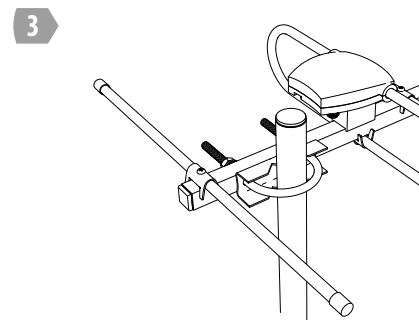
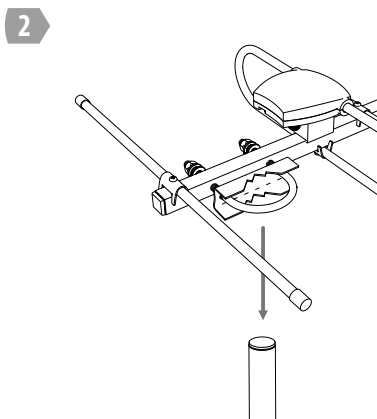
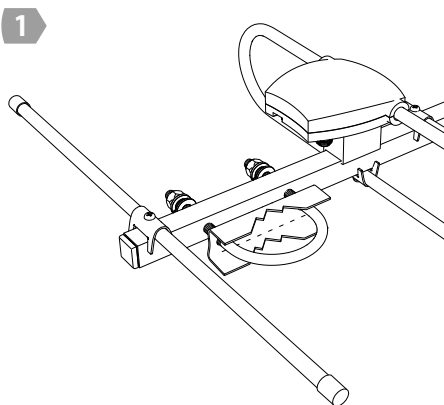
Require

Вам потребуются



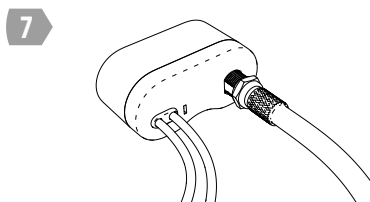
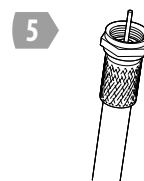
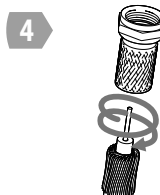
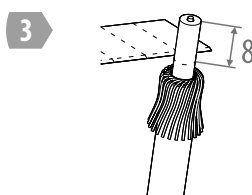
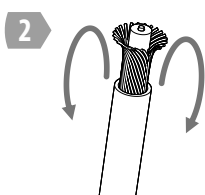
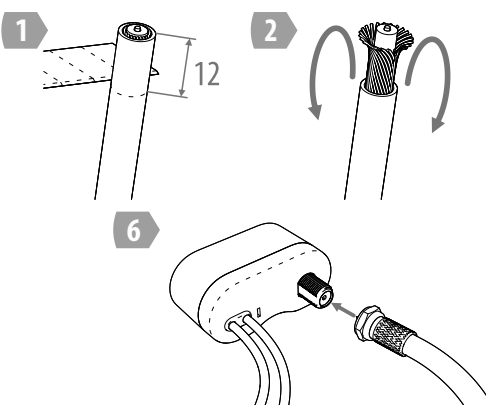
Full Assembly Diagram

Схема полной сборки



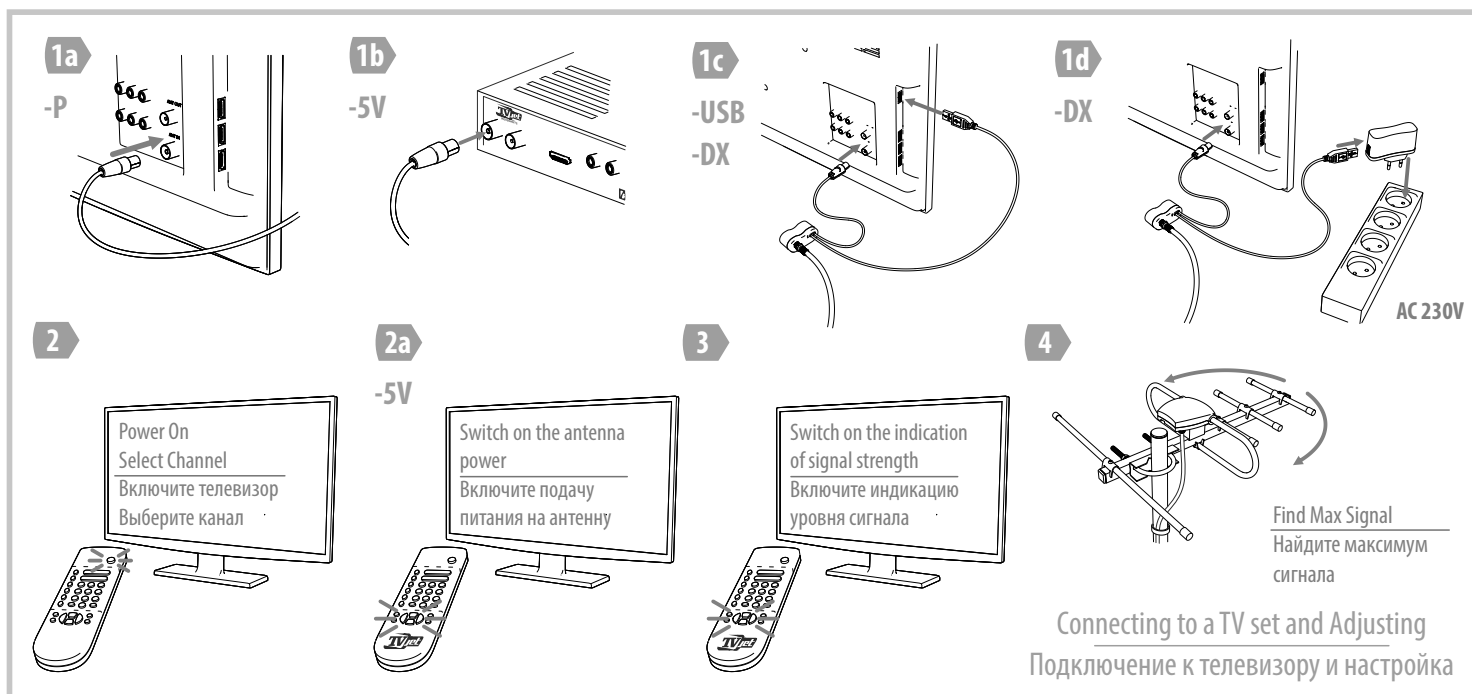
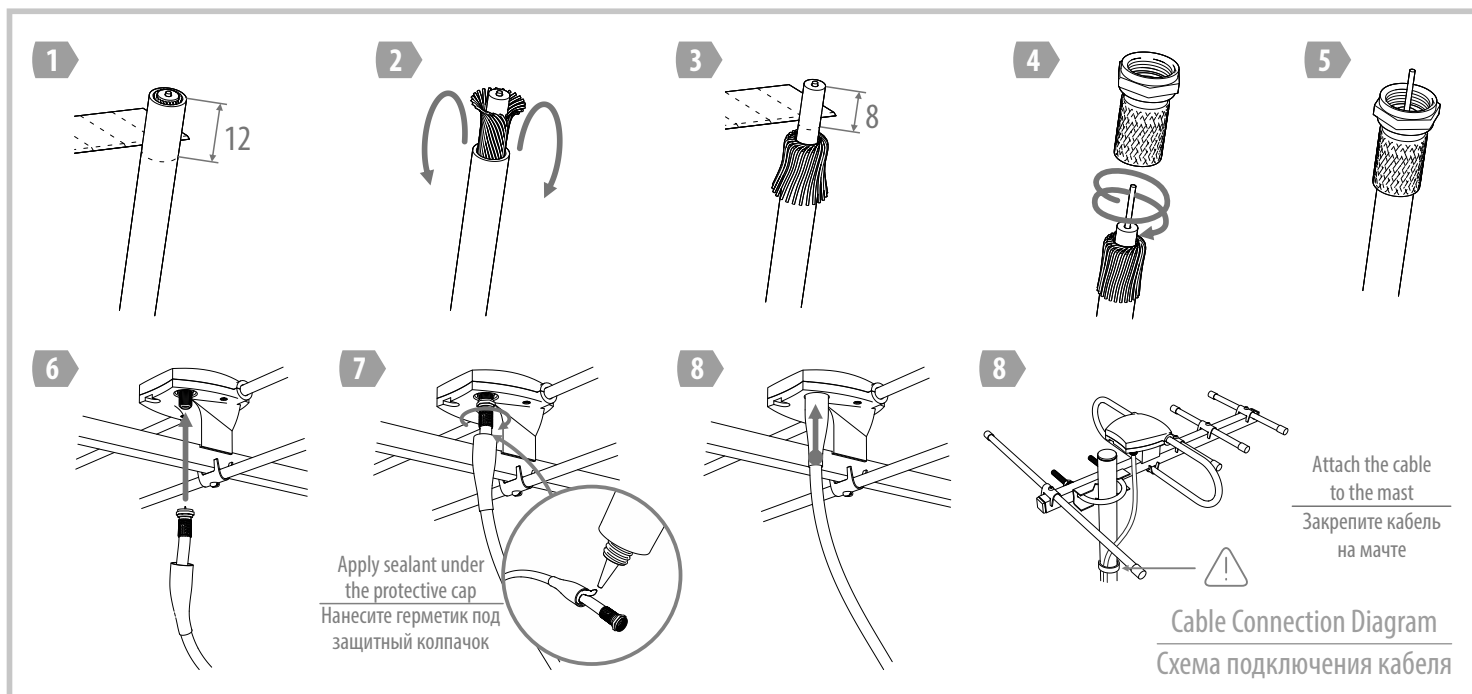
Mount Assembly Diagram

Схема сборки узла крепления



Injector Assembly Diagram

Схема подключения инжектора



Антенна может эксплуатироваться в интервале температур от -60°C до $+40^{\circ}\text{C}$ и предельном значении относительной влажности воздуха 100% при температуре 25°C .
Транспортировка и хранение должны осуществляться при температурах от -60°C до $+45^{\circ}\text{C}$ и предельном значении относительной влажности воздуха 100% при температуре 25°C при условии защиты от солнечного излучения и атмосферных осадков.

Срок службы изделия – 3 года. Изделие не содержит вредных веществ (материалов) и может быть утилизировано как бытовые отходы любым способом, кроме сжигания в непригодных условиях. Изделие может эксплуатироваться без ограничений в быту и на промышленных предприятиях не выше III класса опасности.

Антенна BAS-1105 Корсар соответствует ТУ 657730-002-13760586-2016 и признана годной для эксплуатации.

Изготовитель гарантирует соответствие изделия требованиям ТУ 657730-002-13760586-2016 при соблюдении потребителем условий эксплуатации, хранения и транспортировки.

Гарантийный срок эксплуатации 12 месяцев со дня продажи через розничную торговую сеть. При отсутствии отметки торгующей организации, гарантийный срок исчисляется с даты изготовления изделия. Месяц и год изготовления изделия указаны в гарантийном талоне.

Гарантийный ремонт осуществляет предприятие-изготовитель.

Не принимаются претензии по изделиям, имеющим механические повреждения, отличные от естественных следов эксплуатации.

Изготовитель не может гарантировать качественный прием ТВ программ в местах недостаточного покрытия ТВ-сигналом и неверной установки и/или настройки антенны.

Отсутствие приема в таких случаях не является основанием для признания антенны неисправной.

Замечания по работе изделия, пожелания или предложения следует направлять по адресу:

410052, Россия, Саратов, а/я 500,

Тел./факс: 8 (800) 775-07-94 (Пн-Пт, 08:00-17:00 по московскому времени)

E-mail: help@remo-zavod.ru

www.remo-zavod.ru

В связи с совершенствованием конструкции и технологии производства, в Вашей антенне могут быть изменения, не отмеченные в настоящем паспорте и не ухудшающие ее параметры.