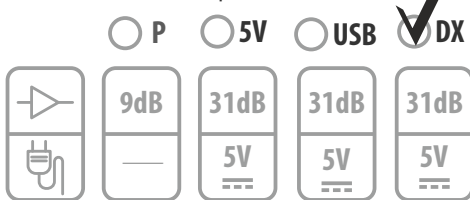




Version | Исполнение



English

Thank you for choosing the antenna outdoor BAS-1132 Birusa! It has been developed by a team of engineers determined to continue the tradition of excellence and innovation of REMO-Technologii products. The antenna BAS-1132 Birusa is made of high-quality materials in accordance with thoroughly detailed design.

The antenna can be installed on any mast with a diameter up to 50mm or wall mount bracket. The antenna connects to the TV via cable RG-6/U with F-connector. Cable and connectors are purchased separately. The antenna outdoor BAS-1132 Birusa will provide high-quality reception of digital television DVB-T2 on the UHF channels together with the modern TV sets or digital converter box.

The antenna has several versions:

BAS-1132-P Birusa — antenna does not require power  
BAS-1132-5V Birusa — antenna powering through the antenna socket of the digital converter box  
BAS-1132-USB Birusa — antenna powering from any USB port using the injector  
BAS-1132-DX Birusa — antenna powering from its own power supply connected to the mains electricity (household power) AC 110...230V 50/60Hz

Manufacturer:

REMO-Technologii, LLC. P.O.Box 500, Saratov, 410052, Russia  
[www.remo-electronics.com](http://www.remo-electronics.com)

Русский

Благодарим за выбор наружной антенны BAS-1132 Бирюса! Вы держите в руках современную наружную антенну, которая обеспечит качественный приём аналогового и цифрового телевидения DVB-T2 на ДМВ-каналах совместно с современным телевизором или цифровым приёмником (тюнером).

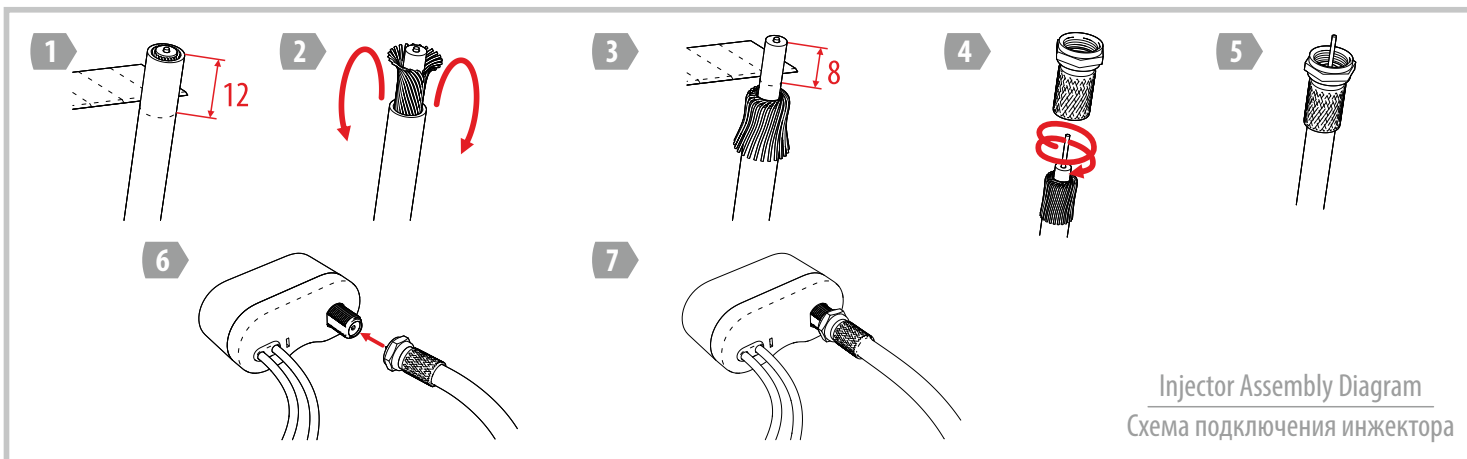
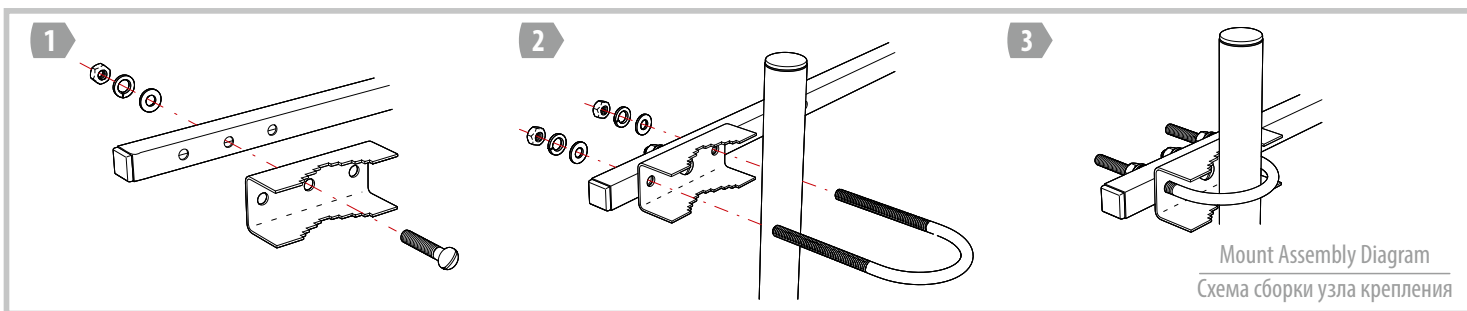
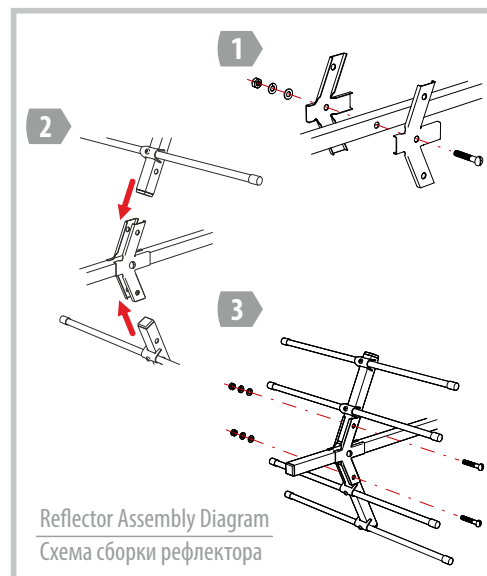
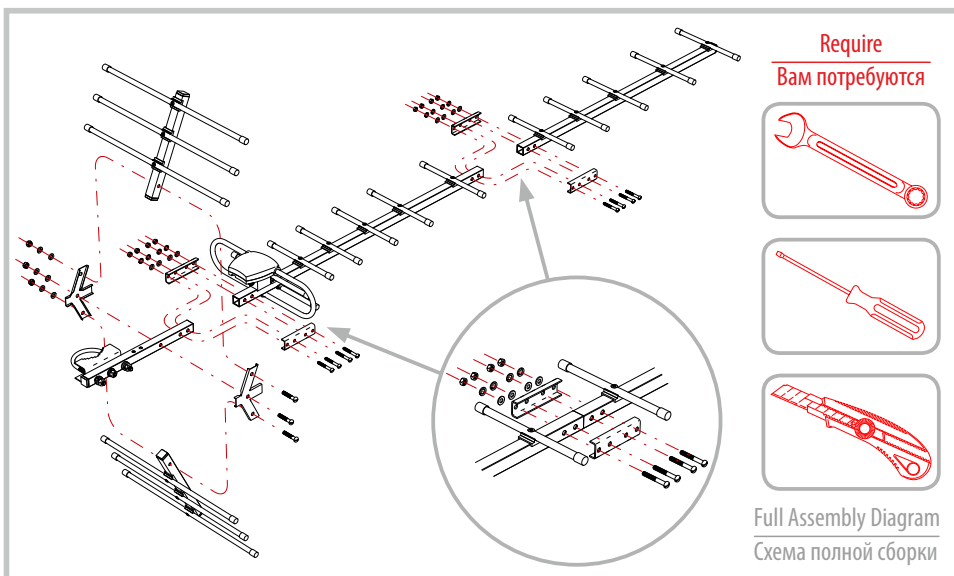
Вы можете установить антенну на мачту диаметром до 50мм или стеновой кронштейн. Антенна подключается к телевизору через кабель RG-6/U с помощью F-разъёма (приобретаются отдельно).

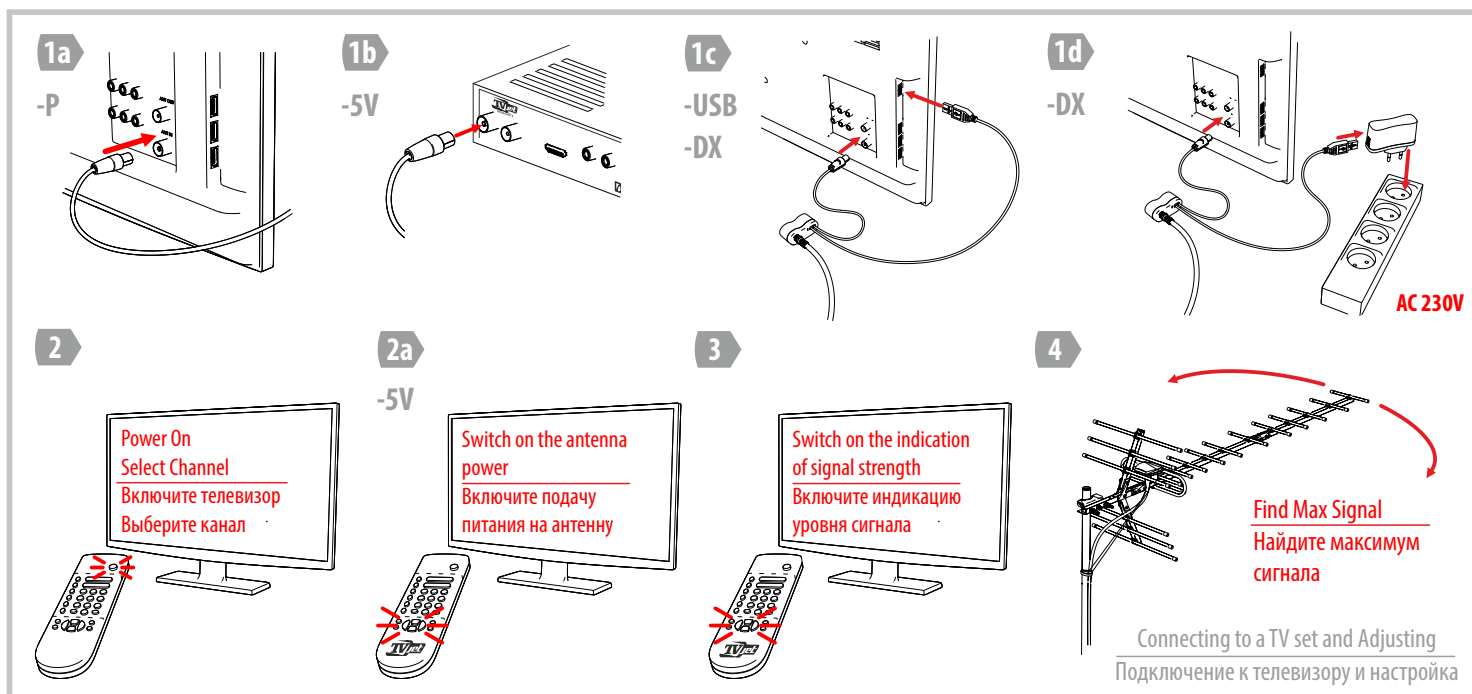
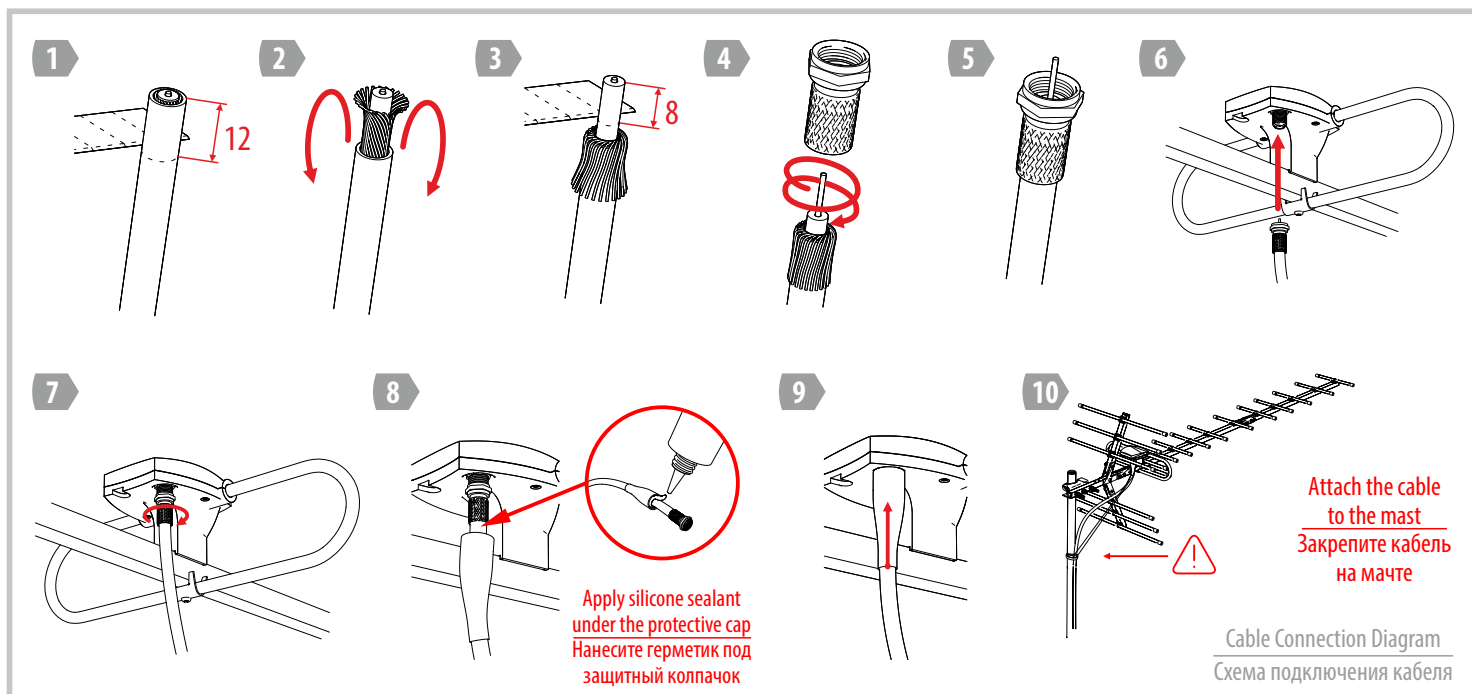
Информацию о частотах и каналах вещания цифрового телевидения Вы можете узнать на сайте РТРС — <http://rtts.ru>, интерактивной карте ЦТВ — <http://карта.ртрс.рф>, в своей региональной вещательной компании или по телефону 8-800-200-20-02.

Обратите внимание — антенна имеет несколько исполнений:  
BAS-1132-P Бирюса — не требует питания для работы  
BAS-1132-5V Бирюса — получает питание через антенное гнездо от цифрового приёмника (ресивера).  
BAS-1132-USB Бирюса — получает питание от любого USB-порта через инжектор  
BAS-1132-DX Бирюса — получает питание от собственного блока питания, подключаемого в сеть 110...230В 50/60Гц.

Наименование и адрес местонахождения изготовителя:

ООО «РЭМО-Технологии»  
410033, Россия, Саратов, пр-т. 50-лет Октября 101, литер ПЗ, оф.222





Антенна может эксплуатироваться в интервале температур от  $-60^{\circ}\text{C}$  до  $+40^{\circ}\text{C}$  и предельном значении относительной влажности воздуха 100% при температуре  $25^{\circ}\text{C}$ .  
Транспортировка и хранение должны осуществляться при температурах от  $-60^{\circ}\text{C}$  до  $+45^{\circ}\text{C}$  и предельном значении относительной влажности воздуха 100% при температуре  $25^{\circ}\text{C}$  при условии защиты от солнечного излучения и атмосферных осадков.  
При хранении и/или транспортировке при температурах ниже  $+1^{\circ}\text{C}$  изделие перед распаковкой должно быть выдержано не менее 2 часов при комнатной температуре.

Срок службы изделия – 3 года. Изделие не содержит вредных веществ (материалов) и может быть утилизировано как бытовые отходы любым способом, кроме сжигания в непригодных условиях. Изделие может эксплуатироваться без ограничений в быту и на промышленных предприятиях не выше III класса опасности.

Антенна BAS-1132 Бирюза соответствует ТУ 657730-002-13760586-2016 и признана годной для эксплуатации.

Изготовитель гарантирует соответствие изделия требованиям ТУ 657730-002-13760586-2016 при соблюдении потребителем условий эксплуатации, хранения и транспортировки.

Гарантийный срок эксплуатации 12 месяцев со дня продажи через розничную торговую сеть. При отсутствии отметки торговой организации, гарантийный срок исчисляется с даты изготовления изделия. Месяц и год изготовления изделия указаны в гарантийном талоне.

Гарантийный ремонт осуществляет предприятие-изготовитель.

Не принимаются претензии по изделиям, имеющим механические повреждения, отличные от естественных следов эксплуатации.

Изготовитель не может гарантировать качественный прием ТВ программ в местах недостаточного покрытия ТВ-сигналом и неверной установки и/или настройки антенны.

Отсутствие приема в таких случаях не является основанием для признания антенны неисправной.

**Замечания по работе изделия, пожелания или предложения следует направлять по адресу:**

410052, Россия, Саратов, а/я 500

Тел.: 8(800) 775-07-94 (Пн-Пт, 08:00-17:00 по московскому времени)

E-mail: help@remo-zavod.ru

www.remo-zavod.ru