



Version | Исполнение

P	5V	USB	DX
2 dBi	21 dBi	21 dBi	21 dBi
14 dBi	36 dBi	36 dBi	36 dBi
—	5V	5V	5V



## English

Thank you for choosing the antenna outdoor BAS-1325 Angara! It has been developed by a team of engineers determined to continue the tradition of excellence and innovation of REMO-Technologii products. The antenna BAS-1325 Angara is made of high-quality materials in accordance with thoroughly detailed design.

The antenna outdoor BAS-1325 Angara will provide high-quality reception of digital television DVB-T2 on the VHF and UHF channels together with the modern TV sets or digital converter box.

The antenna can be installed on any mast with a diameter up to 50 mm or wall mount bracket. The antenna connects to the TV via cable RG-6/U with F-connector. Cable and connectors are purchased separately.

The antenna has several versions:

BAS-1325-P Angara — antenna does not require power

BAS-1325-5V Angara — antenna powering through the

antenna socket of the digital converter box (STB)

BAS-1325-USB Angara — antenna powering from any USB-port through special injector

BAS-1325-DX Angara — antenna powering from its own power supply connected to the mains electricity AC 230 V

## Manufacturer:

REMO-Technologii, LLC., P.O.Box 500, Saratov, 410052, Russia  
www.remo-electronics.com

# REMO

ELECTRONICS

## Русский

Благодарим за выбор наружной антенны BAS-1325 Ангара! Вы держите в руках современную наружную антенну, которая обеспечит качественный приём аналогового и цифрового телевидения DVB-T2 на MB- и ДМБ-каналах совместно с современным телевизором или цифровым приемником (тюнером).

Информацию о частотах и каналах вещания цифрового телевидения Вы можете уточнить на сайте РТРС — <http://rtrs.ru>, интерактивной карте ЦТВ — <http://карта.rtrs.ru>, в своей региональной вещательной компании или по телефону 8-800-220-20-02.

Вы можете установить антенну на мачту диаметром до 50 мм или стеновой кронштейн. Антенна подключается к телевизору через кабель RG-6/U с помощью F-разъёма (приобретаются отдельно).

Обратите внимание — антенна имеет несколько исполнений:

BAS-1325-P Ангара — не требует питания для работы

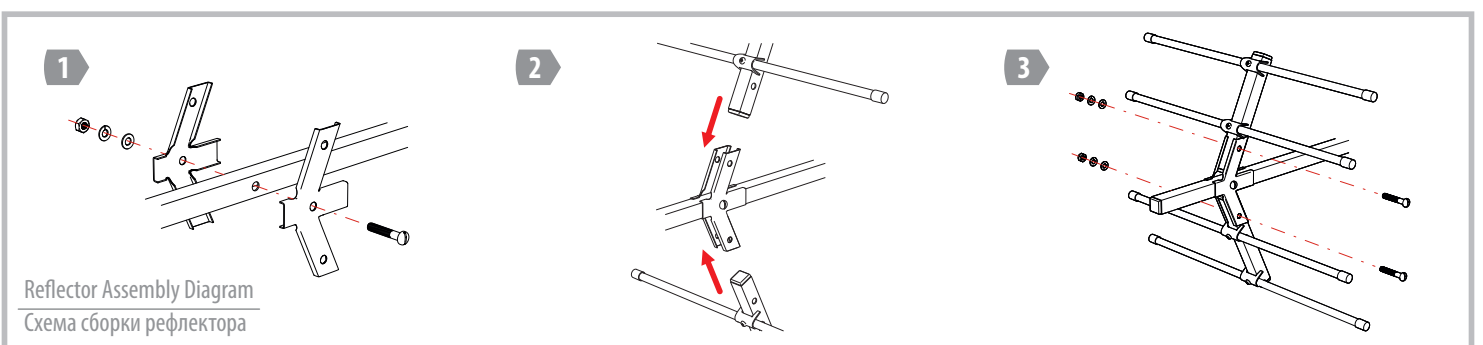
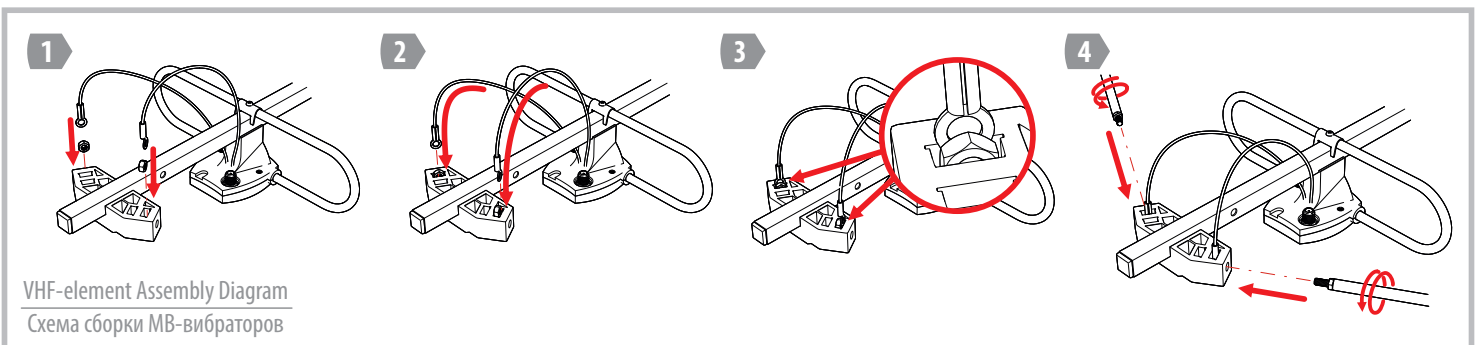
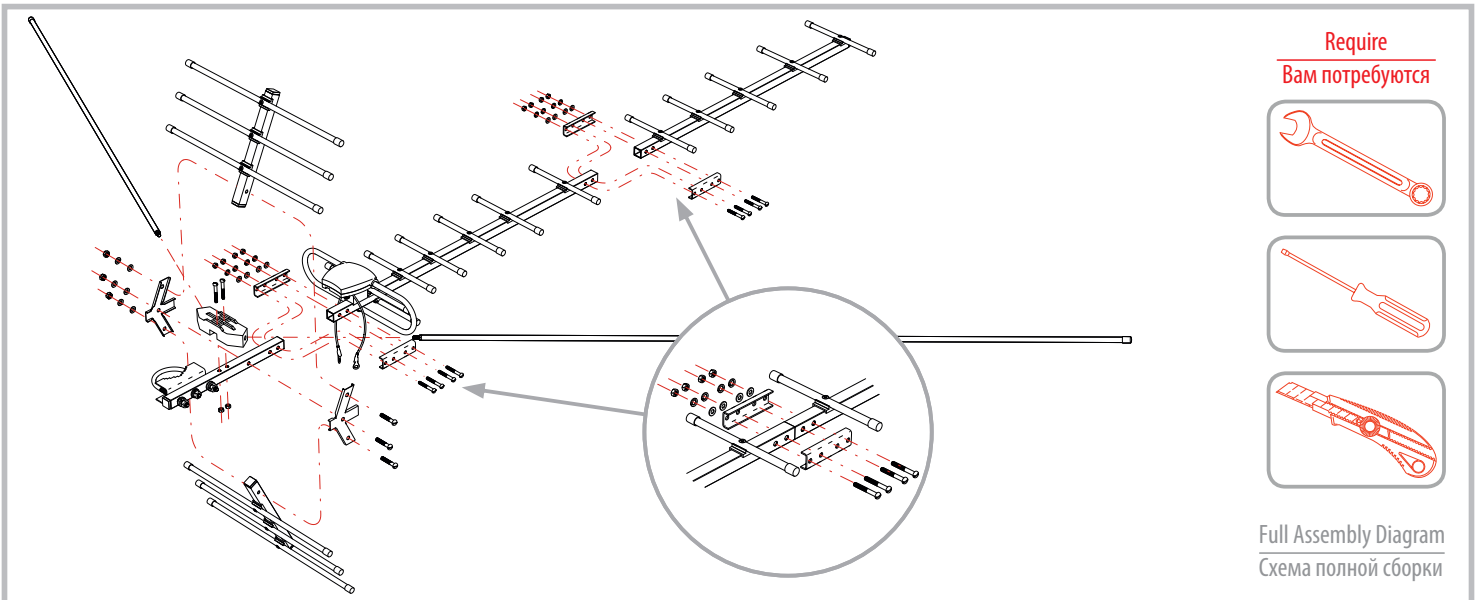
BAS-1325-5V Ангара — получает питание через антенное гнездо от цифрового приёмника (ресивера).

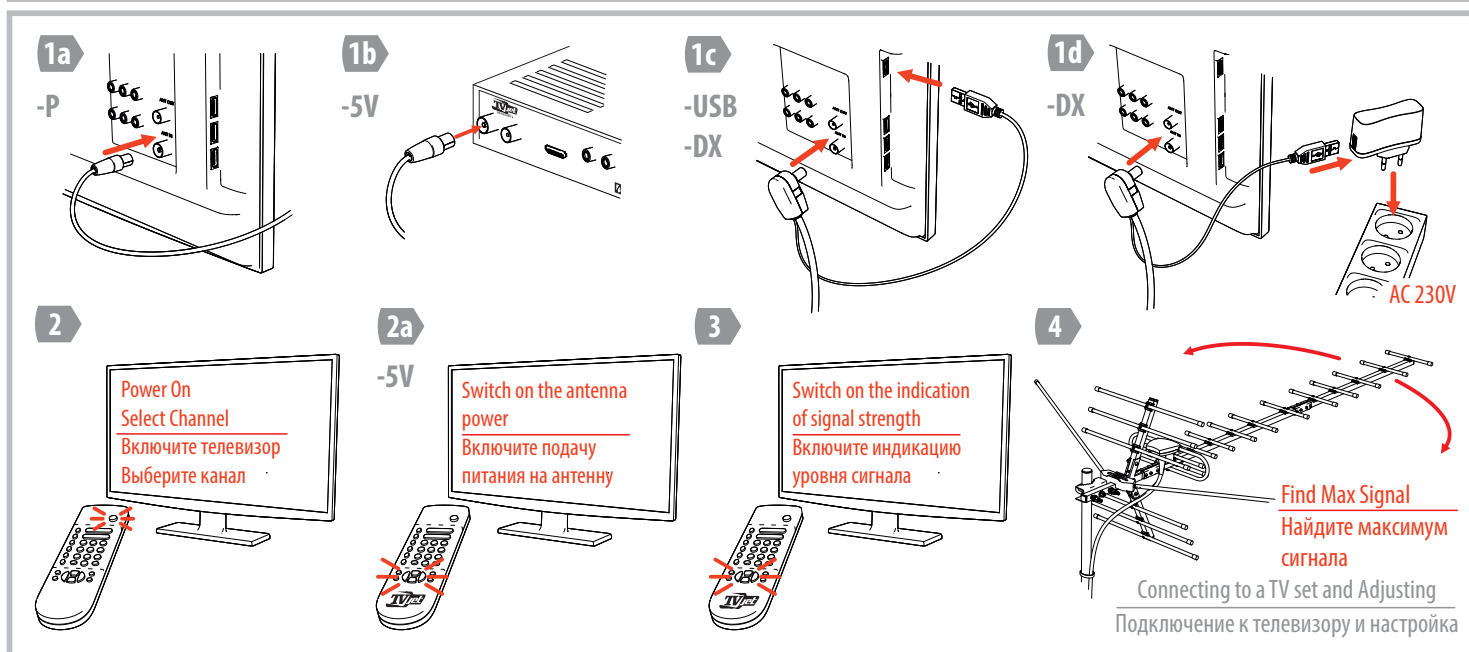
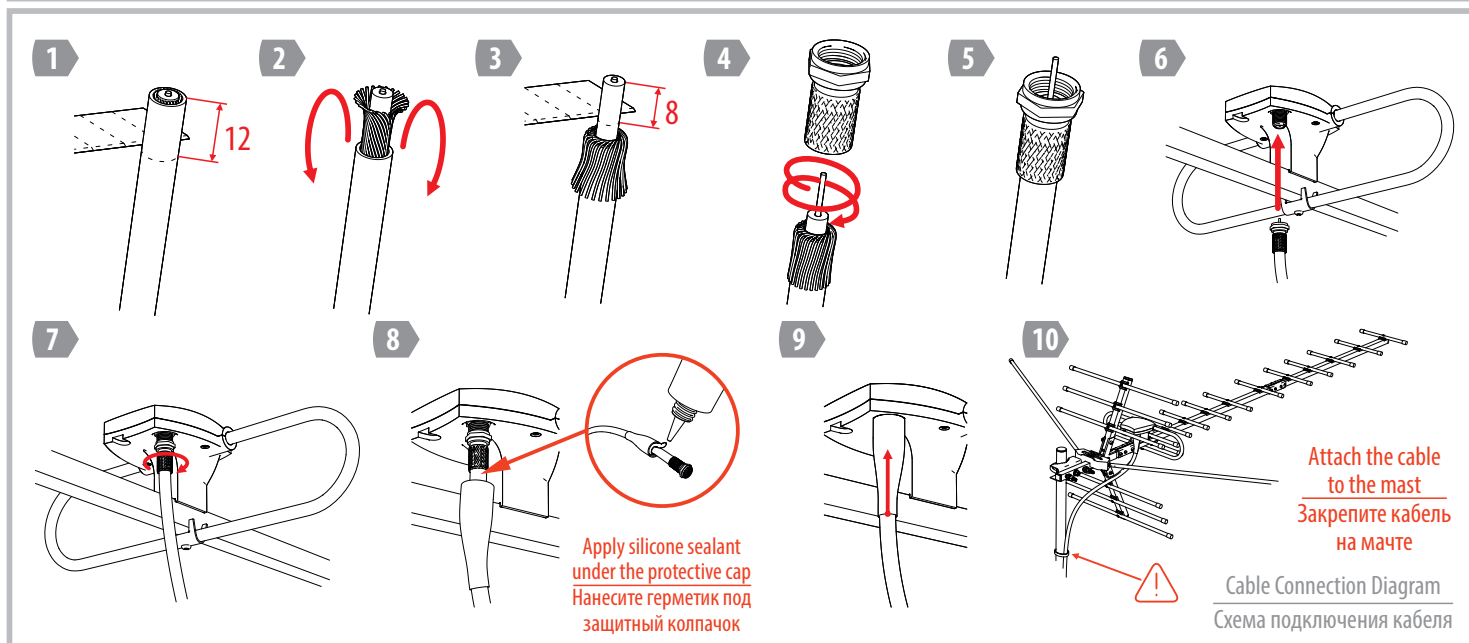
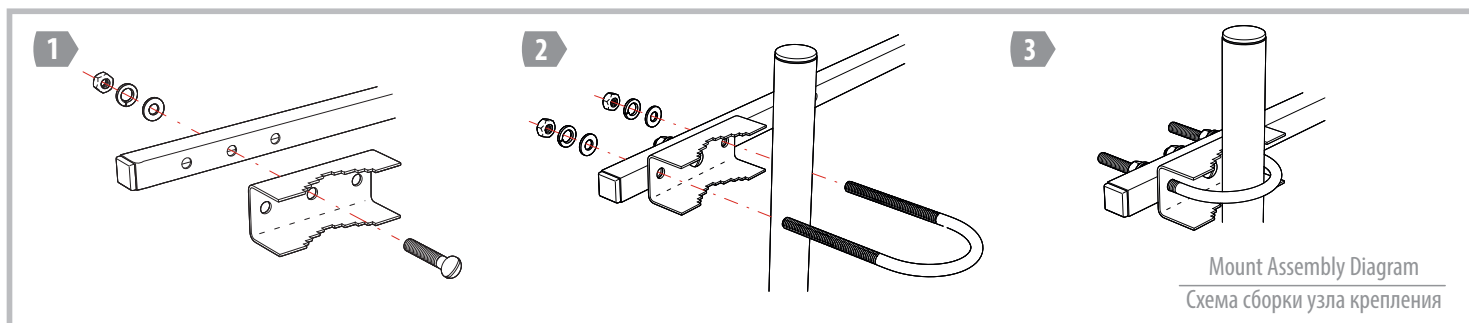
BAS-1325-USB Ангара — получает питание от любого USB-порта через инжектор

BAS-1325-DX Ангара — получает питание от собственного блока питания, подключаемого в сеть 230В.

## Наименование и адрес местонахождения изготовителя:

ООО «РЭМО-Технологии»  
410033, Россия, Саратов, пр-т. 50-лет Октября 101, литер ПЗ, оф.222





Антенна может эксплуатироваться в интервале температур от  $-60^{\circ}\text{C}$  до  $+40^{\circ}\text{C}$  и предельном значении относительной влажности воздуха 100% при температуре  $25^{\circ}\text{C}$ .  
 Транспортировка и хранение должны осуществляться при температурах от  $-60^{\circ}\text{C}$  до  $+45^{\circ}\text{C}$  и предельном значении относительной влажности воздуха 100% при температуре  $25^{\circ}\text{C}$  при условии защиты от солнечного излучения и атмосферных осадков.  
 При хранении и/или транспортировке при температурах ниже  $+1^{\circ}\text{C}$  изделие перед распаковкой должно быть выдержано не менее 2 часов при комнатной температуре.  
 Срок службы изделия – 3 года. Изделие не содержит вредных веществ (материалов) и может быть утилизировано как бытовые отходы любым способом, кроме сжигания в непригодных условиях. Изделие может эксплуатироваться без ограничений в быту и на промышленных предприятиях не выше III класса опасности.  
 Антенна BAS-1325 Ангара соответствует ТУ 657730-002-13760586-2016 и признана годной для эксплуатации.  
 Изготовитель гарантирует соответствие изделия требованиям ТУ 657730-002-13760586-2016 при соблюдении потребителем условий эксплуатации, хранения и транспортировки.  
 Гарантийный срок эксплуатации 12 месяцев со дня продажи через розничную торговую сеть. При отсутствии отметки торговой организации, гарантийный срок исчисляется с даты изготовления изделия. Месяц и год изготовления изделия указаны в гарантийном талоне.  
 Гарантийный ремонт осуществляет предприятие-изготовитель.  
 Не принимаются претензии по изделиям, имеющим механические повреждения, отличные от естественных следов эксплуатации.  
 Изготовитель не может гарантировать качественный прием ТВ программ в местах недостаточного покрытия ТВ-сигналом и неверной установки и/или настройки антенны.  
 Отсутствие приема в таких случаях не является основанием для признания антенны неисправной.

**Замечания по работе изделия, пожелания или предложения следует направлять по адресу:**

410052, Россия, Саратов, а/я 500

Тел.: 8(800) 775-07-94 (Пн-Пт, 08:00-17:00 по московскому времени); e-mail: help@remo-zavod.ru; www.remo-zavod.ru