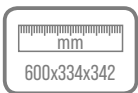


TV Antenna Outdoor | Наружная ТВ антенна
BAS-1158 Orbita-12* | Орбита-12

QUICK USER GUIDE | ПАСПОРТ



Version | Исполнение



* BAS-1158 Orbita-12

English

Thank you for choosing the antenna outdoor BAS-1158 Orbita-12! It has been developed by a team of engineers determined to continue the tradition of excellence and innovation of REMO-Technologii products. The antenna BAS-1158 Orbita-12 is made of high-quality materials in accordance with thoroughly detailed design.

The antenna can be installed on any mast with a diameter up to 50mm or wall mount bracket. The antenna connects to the TV via cable RG-6/U with F-connector. Cable and connectors are purchased separately.

The antenna outdoor BAS-1158 Orbita-12 will provide high-quality reception of digital television DVB-T/T2, ATSC, ISDB-T on the VHF and UHF channels together with the modern TV sets or digital converter box.

The antenna has several versions:

BAS-1158-P Orbita-12 — antenna does not require power

BAS-1158-5V Orbita-12 — antenna powering through the antenna socket of the digital converter box

BAS-1158-USB Orbita-12 — antenna powering from any USB port using the injector

Manufacturer:

REMO-Technologii, P.O.Box 500, Saratov, 410052, Russia
www.remo-electronics.com

REMO
ELECTRONICS

РЭМО

Русский

Благодарим за выбор наружной антенны BAS-1158 Орбита-12! Вы держите в руках современную наружную антенну, которая обеспечит качественный приём аналогового и цифрового телевидения DVB-T2 на ДМВ-каналах совместно с современным телевизором или цифровым приёмником (тюнером).

Вы можете установить антенну на мачту диаметром до 50мм или стеновой кронштейн. Антенна подключается к телевизору через кабель RG-6/U с помощью F-разъема (приобретаются отдельно).

Информацию о частотах и каналах вещания цифрового телевидения Вы можете уточнить на сайте РТРС — <http://rtrs.ru>, интерактивной карте ЦТВ — <http://карта.ртрс.рф>, в своей региональной вещательной компании или по телефону 8-800-220-20-02.

Антенна имеет несколько исполнений:

BAS-1158-P Орбита-12 — не требует питания для работы

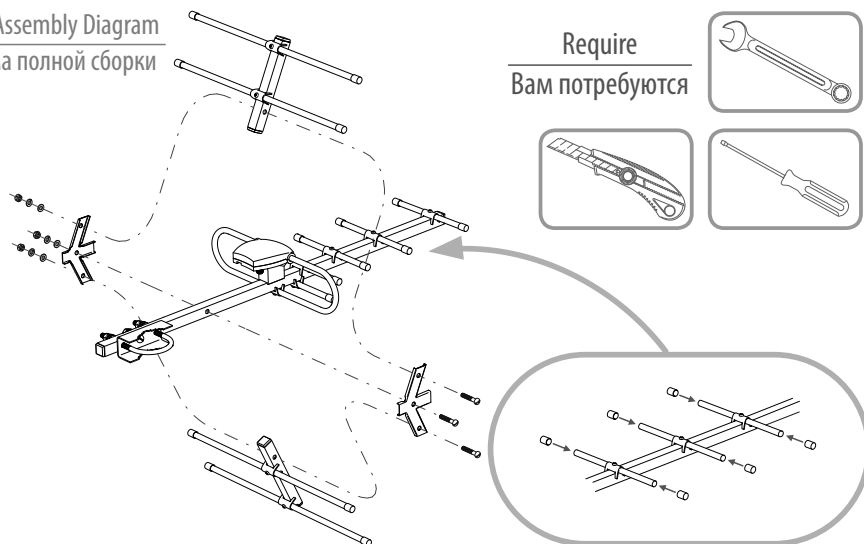
BAS-1158-5V Орбита-12 — получает питание через антенное гнездо от цифрового приёмника (ресивера).

BAS-1158-USB Орбита-12 — получает питание от любого USB-порта через инжектор

Наименование и адрес местонахождения изготовителя:

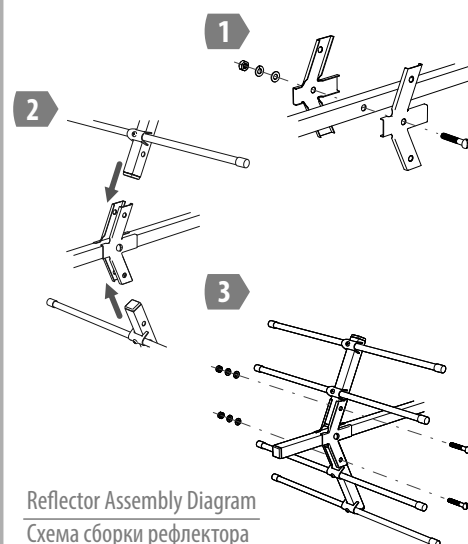
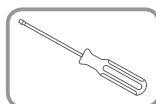
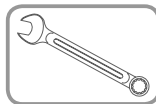
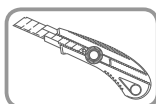
ООО «РЭМО-Технологии»
410033, Россия, Саратов, пр-т. 50-лет Октября, 101, литер ПЗ, офис 222

Full Assembly Diagram
Схема полной сборки

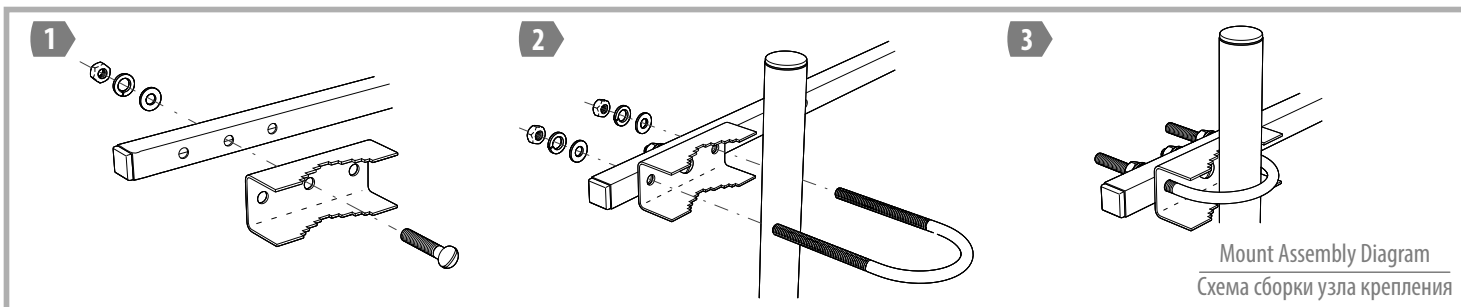


Require

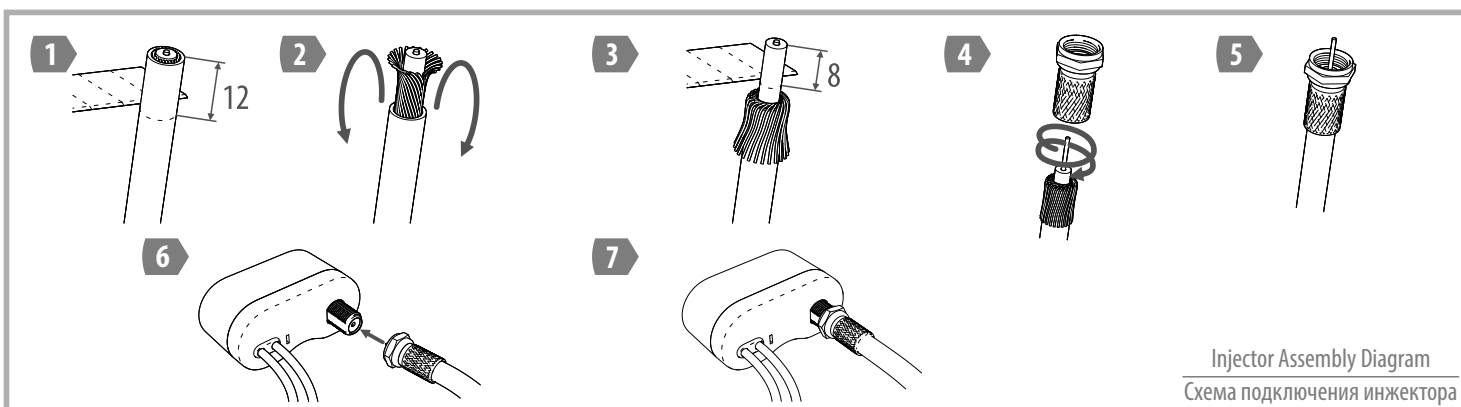
Вам потребуются



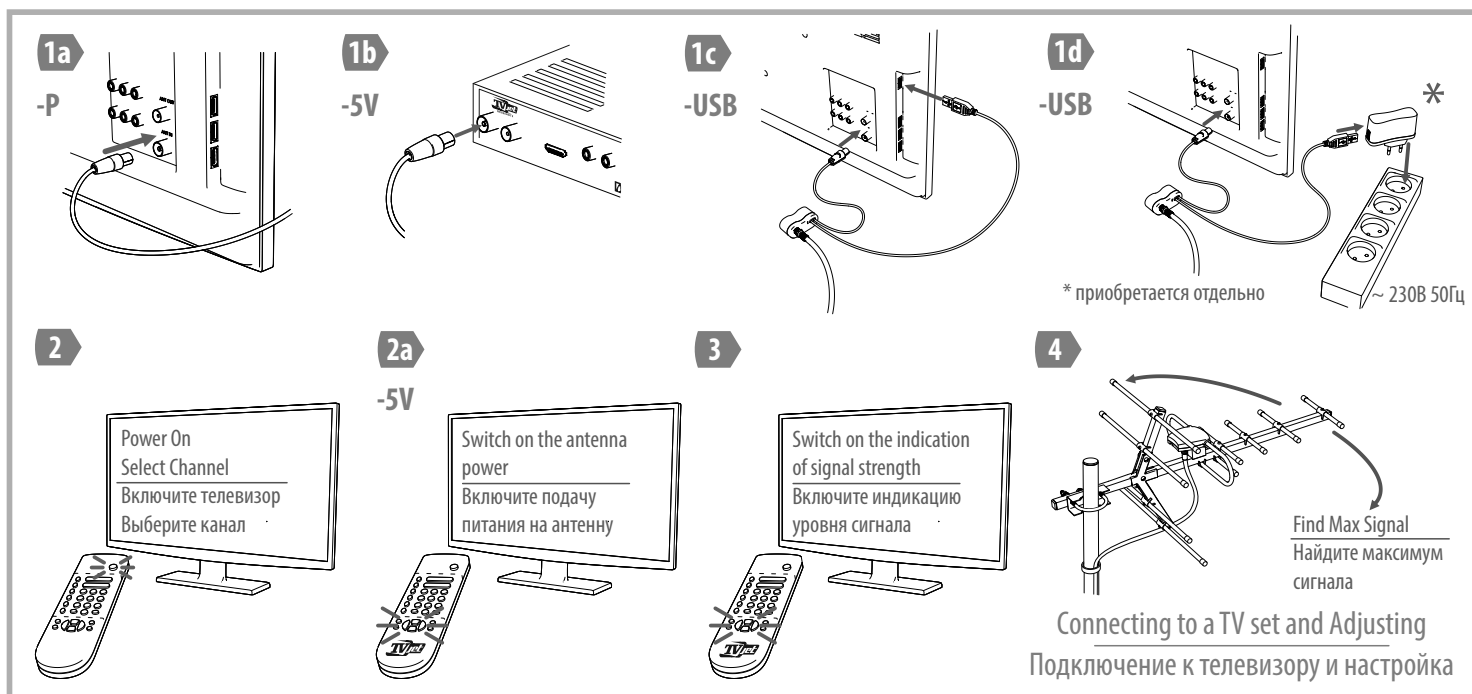
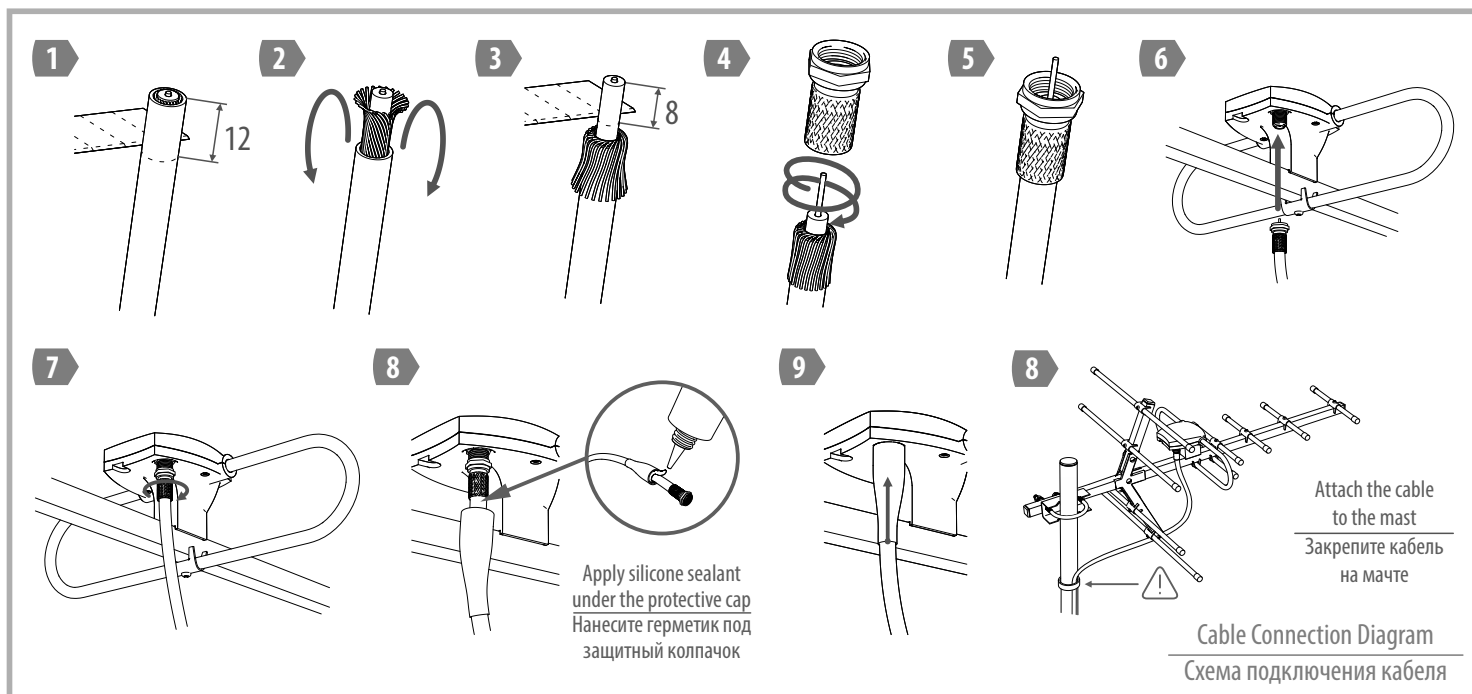
Reflector Assembly Diagram
Схема сборки рефлектора



Mount Assembly Diagram
Схема сборки узла крепления



Injector Assembly Diagram
Схема подключения инжектора



Антенна может эксплуатироваться в интервале температур от -60°C до $+40^{\circ}\text{C}$ и предельном значении относительной влажности воздуха 100% при температуре 25°C .
Транспортировка и хранение должны осуществляться при температурах от -60°C до $+45^{\circ}\text{C}$ и предельном значении относительной влажности воздуха 100% при температуре 25°C при условии защиты от солнечного излучения и атмосферных осадков.
При хранении и/или транспортировке при температурах ниже $+1^{\circ}\text{C}$ изделие перед распаковкой должно быть выдержано не менее 2 часов при комнатной температуре.

Срок службы изделия – 3 года. Изделие не содержит вредных веществ (материалов) и может быть утилизировано как бытовые отходы любым способом, кроме сжигания в непригодных условиях. Изделие может эксплуатироваться без ограничений в быту и на промышленных предприятиях не выше III класса опасности.

Антенна BAS-1158 Орбита-12 соответствует ТУ 657730-002-13760586-2016 и признана годной для эксплуатации.
Изготовитель гарантирует соответствие изделия требованиям ТУ 657730-002-13760586-2016 при соблюдении потребителем условий эксплуатации, хранения и транспортировки.

Гарантийный срок эксплуатации 12 месяцев со дня продажи через розничную торговую сеть. При отсутствии отметки торговой организации, гарантийный срок исчисляется с даты изготовления изделия. Месяц и год изготовления изделия указаны в гарантийном талоне. В случае приобретения изделия дистанционным методом, гарантийный срок исчисляется с даты получения посылки на почте, от курьера или в транспортной компании. Гарантийный ремонт осуществляет предприятие-изготовитель.
Не принимаются претензии по изделиям, имеющим механические повреждения, отличные от естественных следов эксплуатации.
Изготовитель не может гарантировать качественный прием ТВ программ в местах недостаточного покрытия ТВ-сигналом и неверной установки и/или настройки антенны.
Отсутствие приема в таких случаях не является основанием для признания антенны неисправной.

Замечания и предложения следует направлять по адресу:

410052, Россия, Саратов, а/я 500,
Тел./факс: 8(800) 775-07-94
E-mail: help@remo-zavod.ru
www.remo-zavod.ru