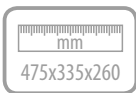


BAS-1106 PARUS***QUICK USER GUIDE | ПАСПОРТ****Version | Исполнение**

○ P ○ 5V ○ USB ○ DX



The antenna has several versions:

BAS-1106 Parus P - antenna does not require power

BAS-1106 Parus 5V - antenna powering through the antenna socket of the TV-set or digital receiver

BAS-1106 Parus USB - antenna powering from any USB port using the injector

BAS-1106 Parus DX - antenna powering from its own power supply connected to the mains electricity (household power) AC 230V

Manufacturer:

REMO-Technologii, LLC., P.O.Box 500, Saratov, 410052, Russia

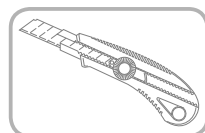
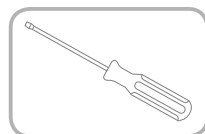
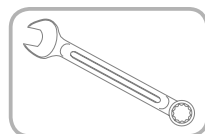
www.remo-electronics.com, info@remo-electronics.com

REMO
ELECTRONICS

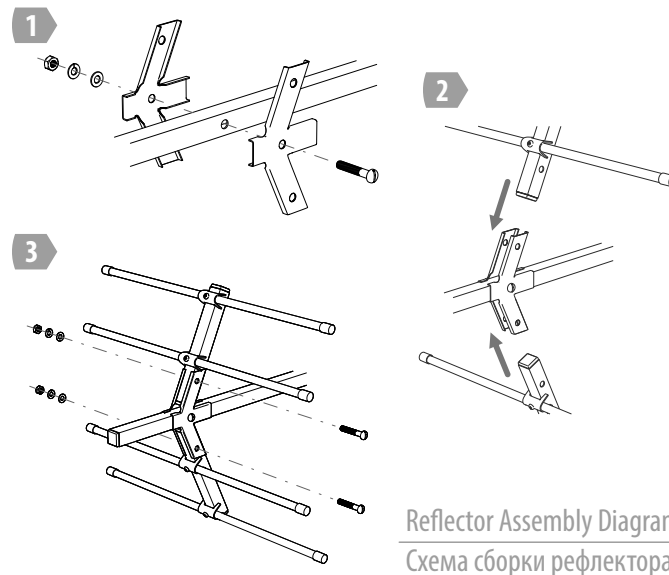


* БАС-1106 Парус

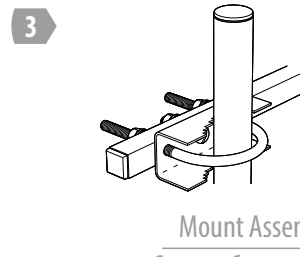
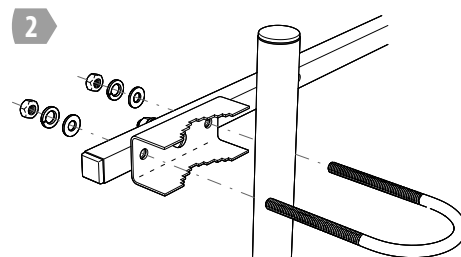
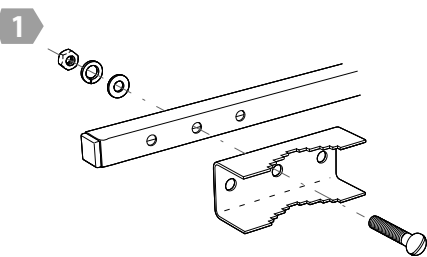
Require
Вам потребуются



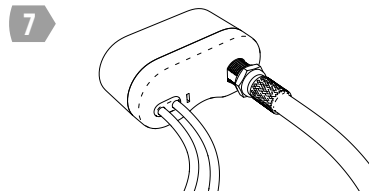
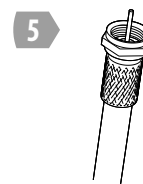
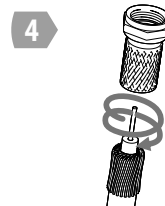
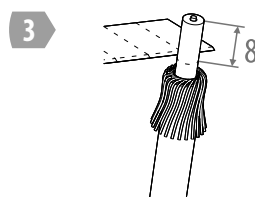
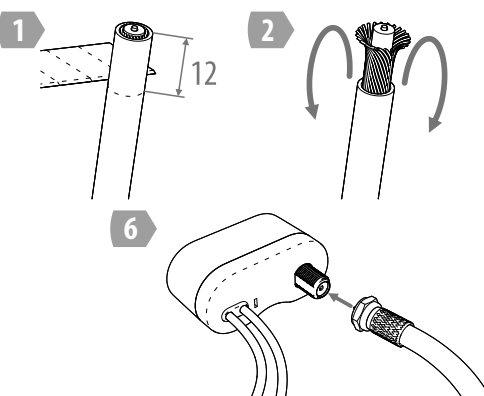
Full Assembly Diagram
Схема полной сборки



Reflector Assembly Diagram
Схема сборки рефлектора



Mount Assembly Diagram
Схема сборки узла крепления



Injector Assembly Diagram
Схема подключения инжектора

English

Thank you for choosing the antenna outdoor BAS-1106 Parus! It has been developed by a team of engineers determined to continue the tradition of excellence and innovation of REMO-Electronics products. The antenna BAS-1106 Parus is made of high-quality materials in accordance with thoroughly detailed design. The antenna outdoor BAS-1106 Parus will provide high-quality reception of digital television DVB-T2 on the UHF channels together with the modern TV sets or digital receiver. The antenna can be installed on any mast with a diameter up to 50mm or wall mount bracket. The antenna connects to the TV via cable RG-6/U with F-connector. Cable and connectors are purchased separately.

Русский

Благодарим за выбор наружной антенны BAS-1106 Парус! Вы держите в руках современную наружную антенну, которая обеспечит качественный приём аналогового и цифрового телевидения DVB-T2 на ДМВ-каналах совместно с современным телевизором или цифровым приемником (тюнером). Вы можете установить антенну на мачту диаметром до 50мм или стеновой кронштейн. Антенна подключается к телевизору через кабель RG-6/U с помощью F-разъема (приобретаются отдельно). Информацию о частотах и каналах вещания цифрового телевидения Вы можете узнать на сайте РТРС — <http://rtrs.ru>, интерактивной карте ЦТВ — <http://карта.ртрс.рф>, в своей региональной вещательной компании или по телефону 8-800-220-20-02.

Обратите внимание - антенна имеет несколько исполнений:

BAS-1106 Парус P - не требует питания для работы

BAS-1106 Парус 5V - получает питание через антенное гнездо от телевизора или цифрового приёмника (ресивера).

BAS-1106 Парус USB - получает питание от любого USB-порта через инжектор

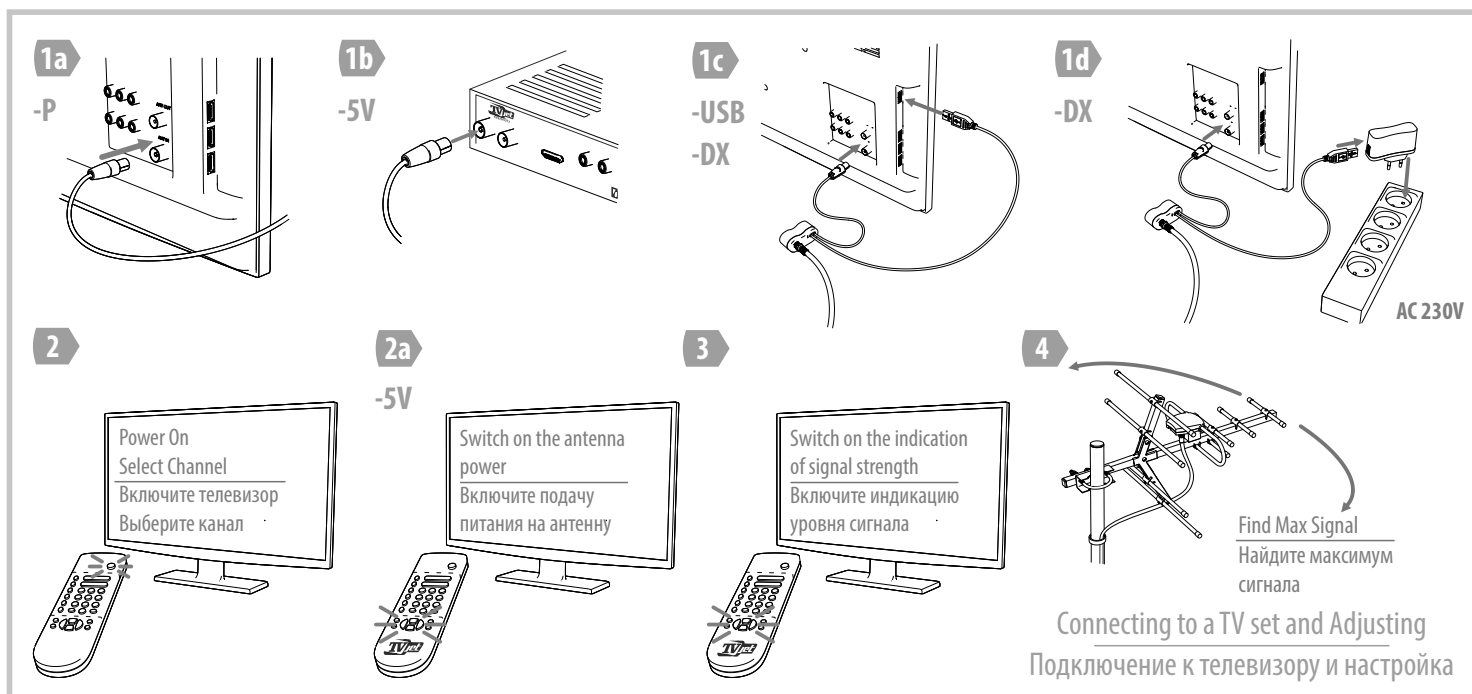
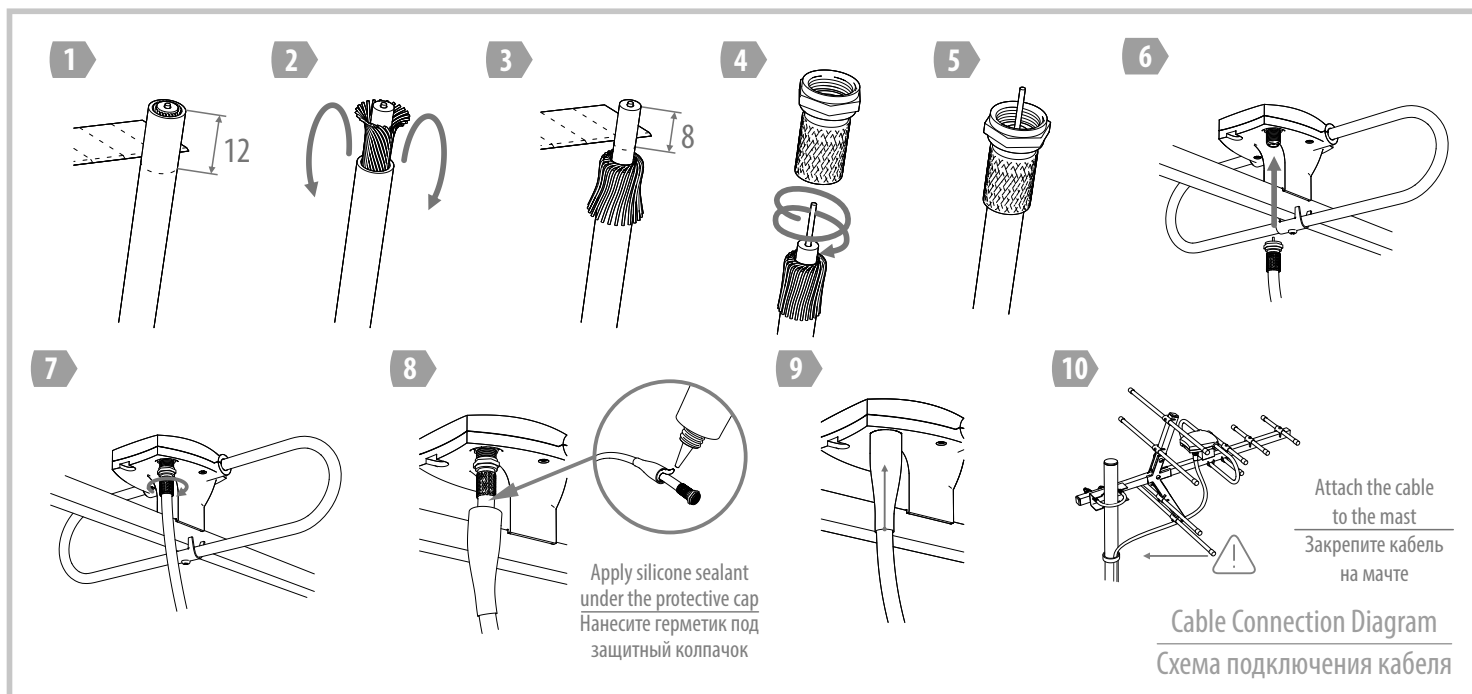
BAS-1106 Парус DX - получает питание от собственного блока питания, подключаемого в сеть 230В.

Наименование и местонахождение изготовителя:

ООО «РЭМО-Технологии»

410033, Россия, Саратов, пр-т. 50-лет Октября, 101, литер ПЗ, оф. 222

РЭМО



Антенна может эксплуатироваться в интервале температур от -60°C до $+40^{\circ}\text{C}$ и предельном значении относительной влажности воздуха 100% при температуре 25°C .
Транспортировка и хранение должны осуществляться при температурах от -60°C до $+45^{\circ}\text{C}$ и предельном значении относительной влажности воздуха 100% при температуре 25°C при условии защиты от солнечного излучения и атмосферных осадков.
При хранении и/или транспортировке при температурах ниже $+1^{\circ}\text{C}$ изделие перед распаковкой должно быть выдержано не менее 2 часов при комнатной температуре.

Срок службы изделия – 3 года. Изделие не содержит вредных веществ (материалов) и может быть утилизировано как бытовые отходы любым способом, кроме сжигания в непригодных условиях. Изделие может эксплуатироваться без ограничений в быту и на промышленных предприятиях не выше III класса опасности.

Антенна BAS-1106 Парус соответствует ТУ 657730-002-13760586-2016 и признана годной для эксплуатации.
Изготовитель гарантирует соответствие изделия требованиям ТУ 657730-002-13760586-2016 при соблюдении потребителем условий эксплуатации, хранения и транспортировки.

Гарантийный срок эксплуатации 12 месяцев со дня продажи через розничную торговую сеть. При отсутствии отметки торговой организации, гарантийный срок исчисляется с даты изготовления изделия. Месяц и год изготовления изделия указаны в гарантийном талоне. В случае приобретения комплекта дистанционным методом, гарантийный срок исчисляется с даты получения посылки на почте, от курьера или в транспортной компании. Гарантийный ремонт осуществляет предприятие-изготовитель.
Не принимаются претензии по изделиям, имеющим механические повреждения, отличные от естественных следов эксплуатации.
Изготовитель не может гарантировать качественный прием ТВ программ в местах недостаточного покрытия ТВ-сигналом и неверной установки и/или настройки антенны.
Отсутствие приема в таких случаях не является основанием для признания антенны неисправной.

Замечания по работе изделия, пожелания и предложения следует направлять по адресу:

410052, Россия, Саратов, а/я 500,
Тел./факс: 8 (800) 775-07-94 (Пн-Пт, 08:00-17:00 по московскому времени)
E-mail: help@remo-zavod.ru
www.remo-zavod.ru

В связи с совершенствованием конструкции и технологии производства, в Вашей антенне могут быть изменения, не отмеченные в настоящем паспорте и не ухудшающие ее параметры.