

5. УСЛОВИЯ ХРАНЕНИЯ, ТРАНСПОРТИРОВКИ И ЭКСПЛУАТАЦИИ

- 5.1. Подставка передвижная может эксплуатироваться в интервале температур от +10°C до +40°C и предельном значении относительной влажности воздуха 60% при температуре 25°C. Климатическое исполнение УХЛ 4.2 по ГОСТ 15150.
- 5.2. Транспортировка и хранение должны осуществляться при температурах от -60°C до +45°C и предельном значении относительной влажности воздуха 100% при температуре 25°C при условии защиты от солнечного излучения и атмосферных осадков.
- 5.3 Срок эксплуатации изделия при соблюдении условий эксплуатации, указанных в п.5.1 — 10 лет.

6. СВЕДЕНИЯ О ПРИЕМКЕ

- 6.1. Подставка (опора) передвижная для рециркуляторов Бриз соответствует КШУР.301422.001 и признана годной для эксплуатации.
- 6.2. Изготовитель гарантирует соответствие изделия требованиям КШУР.301422.001 при соблюдении потребителем условий эксплуатации, хранения и транспортировки.
- 6.3. Подставка не подлежит обязательной сертификации на соответствие ТР ТС и ТР ЕАЭС.

7. ГАРАНТИЙНЫЕ ОБЯЗАТЕЛЬСТВА

- 7.1. Гарантийный срок хранения на складах торговых организаций 12 месяцев с даты подписания приёмо-передаточных документов (товарно-транспортной накладной).
- 7.2. Гарантийный срок хранения в медицинских учреждениях, санаториях, профилакториях, образовательных учреждениях и иных не торговых организациях 6 месяцев с даты продажи.
- 7.3. Гарантийный срок эксплуатации 12 месяцев со дня продажи через розничную торговую сеть. При отсутствии отметки торгующей организации, гарантийный срок исчисляется с даты изготовления изделия. Месяц и год изготовления изделия указаны в гарантийном талоне.
- 7.4. При прямой поставке в общественные/производственные/медицинские учреждения: гарантийный срок эксплуатации — 12 месяцев со дня ввода в эксплуатацию.
- 7.5. В случае приобретения изделия дистанционным методом, гарантийный срок исчисляется с даты получения посылки на почте, от курьера или в транспортной компании.
- 7.6. Гарантийный ремонт осуществляет исключительно завод-изготовитель. Постгарантийный ремонт может осуществляться квалифицированными специалистами сервисных центров бытовой или медицинской техники.
- 7.7. Не принимаются претензии по изделиям, имеющим повреждения, отличные от естественных следов эксплуатации, в том числе возникшие в результате некачественного ремонта.
- 7.8. Возвращаемая на завод-изготовитель подставка передвижная для рециркуляторов Бриз должна сопровождаться письменной претензией (рекламацией) с подробным описанием неисправности.
- 7.9. Отправка на завод-изготовитель должна осуществляться в оригинальной упаковке, либо в упаковке обеспечивающей сохранность изделия и его безопасную транспортировку любыми видами транспорта.

Наименование и адрес местонахождения производителя:

ООО «РЭМО-Технологии», 410033, Россия, Саратов, пр-т. 50-лет Октября 101, литер ПЗ, офис 222

Замечания по работе изделия, пожелания или предложения следует направлять по адресу:

410052, Россия, Саратов, а/я 500

Тел.: 8(800) 775-07-94 (бесплатный звонок по всей территории России, Пн-Пт, с 08:00 до 17:00 по Москве)

help@remo-zavod.ru, www.remo-zavod.ru

РЭМО

ПОДСТАВКА ПЕРЕДВИЖНАЯ для РЕЦИРКУЛЯТОРОВ «БРИЗ»

ПАСПОРТ

КШУР.301422.001ПС

1. ОБЩИЕ СВЕДЕНИЯ

- 1.1. Подставка (опора) передвижная для рециркуляторов Бриз (далее по тексту подставка) может использоваться для установки очистителей (облучателей-рециркуляторов) воздуха ультрафиолетовых ОВУ-03 «Солнечный бриз - 3», ОВУ-04 «Солнечный бриз - 4», ОВУ-05 «Солнечный бриз - 5» и ОВУ-06 «Солнечный бриз - 6» по ТУ 26.60.13-002-13760586-2020, ОВУ-07-3 (ОВУ-07-4, ОВУ-07-5) «Солнечный бриз-7» по ТУ 28.25.14-006-13760586-2020, в том числе в исполнениях -5, -Т и -СТ (далее по тексту рециркулятор) и предназначена для обеспечения возможности удобного перемещения рециркулятора между различными помещениями лечебно-профилактических учреждений, офисов, торговых, производственных, складских и других организаций, а также комнатами квартир и индивидуальных домов.
- 1.2. Подставка может использоваться медицинскими работниками и техническим персоналом в ЛПУ, ФОК, в школах, интернатах, санаториях, офисах, в производственных, складских и других помещениях, а также индивидуальными потребителями в домашних условиях.
- 1.3. Поверхность подставки устойчива к обработке дезинфицирующими средствами, разрешенными для дезинфекционной обработки поверхностей в соответствии с действующими НТД на эти средства и ОСТ 42-21-2-85, МУ 287-113.
- 1.4. Конструктивные элементы подставки выполнены из стали, покрытой полимерной порошковой краской.

2. ПОДГОТОВКА К РАБОТЕ И ЭКСПЛУАТАЦИЯ ПОДСТАВКИ

- 2.1. Извлеките подставку из упаковки. Убедитесь в отсутствии механических повреждений.
- 2.2. Соберите подставку согласно схеме на рисунке 1. Обратите внимание на то, что вертикальная штанга должна быть смонтирована на нижней силовой пластине в первую очередь, а затем уже надвинута верхняя пластина и смонтирована опорная группа.
- 2.3. Смонтируйте ОВУ-03 «Солнечный бриз-3» согласно схеме на рисунке 2; ОВУ-04 «Солнечный бриз-4» (ОВУ-05 «Солнечный бриз-5», ОВУ-06 «Солнечный бриз-6») согласно схеме на рисунке 3; ОВУ-07-3 «Солнечный бриз-7» (ОВУ-07-4, ОВУ-07-5) согласно схеме на рисунке 4. Монтаж следует производить вдвоём. Для удобства монтажа сначала установите на корпус рециркулятора хомуты и ручку, а затем установите рециркулятор на опору.
- 2.4. Тщательно протяните винты крепления полухомутов. Рециркулятор не должен проворачиваться или перемещаться вертикально по стойке.
- 2.5. Наклоните подставку за ручку на небольшой угол, на колёсах переместите подставку в необходимое место. Верните подставку в вертикальное положение.
- 2.6. Следуйте в дальнейшем руководству по эксплуатации рециркулятора.

3. ОБСЛУЖИВАНИЕ ПОДСТАВКИ

- 3.1. Поверхности подставки необходимо подвергать дезинфекции по МУ-287-113 3% раствором перекиси водорода по ГОСТ 177 с добавлением 0,5% моющего средства по ГОСТ 25644. Допускается использование 1 % раствора хлорамина, этилового спирта или спиртовых салфеток.

4. УТИЛИЗАЦИЯ

- 4.1. Изделие не содержит вредных веществ (материалов) и может быть утилизировано как бытовые отходы любым способом, кроме сжигания в непригодных условиях.

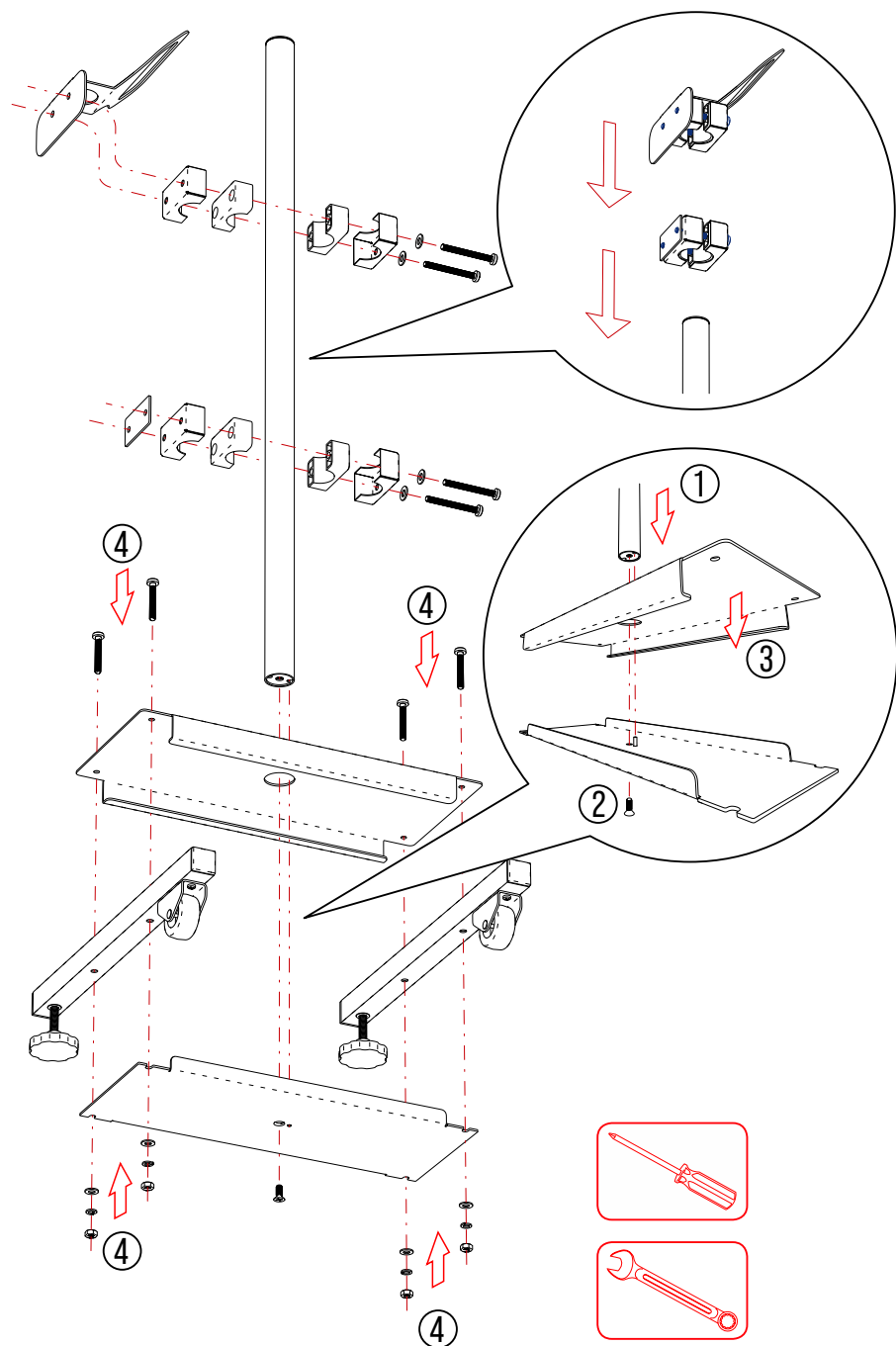


Рисунок 1. Схема сборки подставки

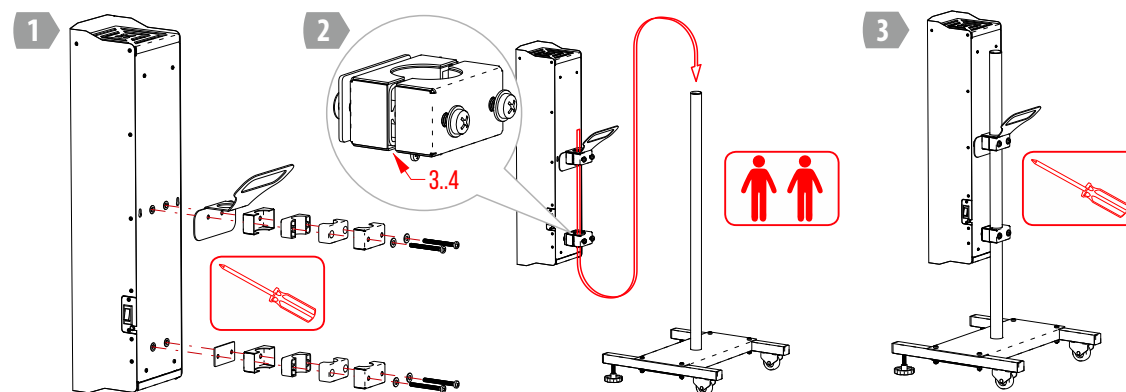


Рисунок 2. Схема монтажа рециркулятора OBU-03

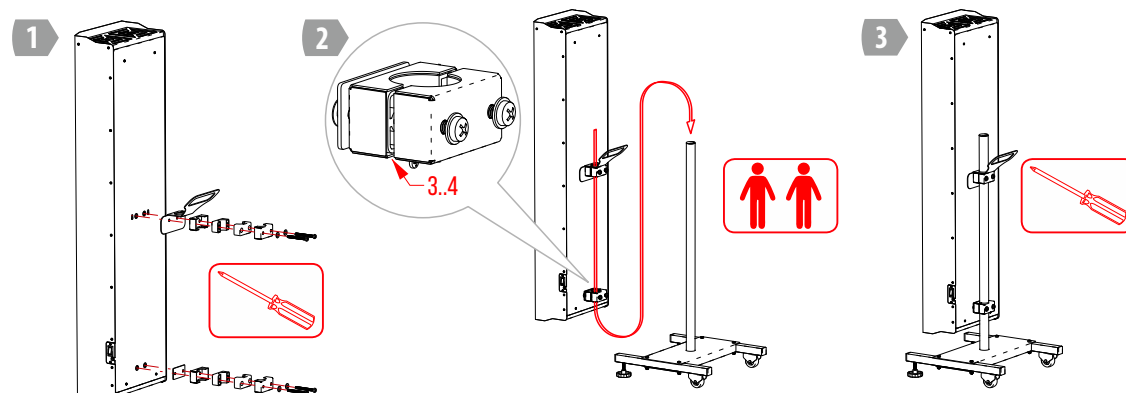


Рисунок 3. Схема монтажа рециркулятора OBU-04..OBU-06

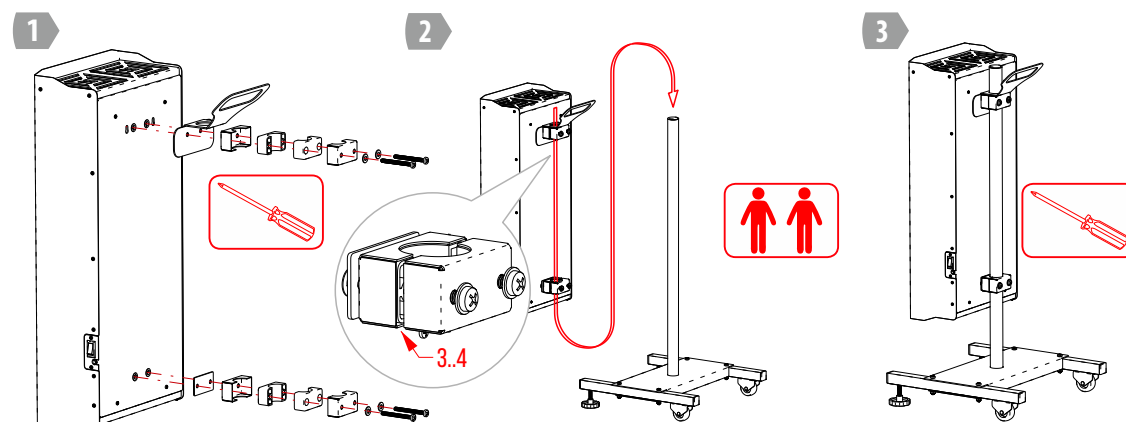


Рисунок 4. Схема монтажа рециркулятора OBU-07