

690..960 MHz

12dBi

Connector | Разъем



Adapter | Адаптер



English Thank you for choosing the antenna outdoor BAS-2333 LOGO-700!

It has been developed by a team of engineers determined to continue the tradition of excellence and innovation of REMO-Technologii products. The antenna BAS-2333 LOGO-700 is made of high-quality materials in accordance with thoroughly detailed design.

The antenna can be installed on any mast with a diameter up to 50mm or wall mount bracket. The antenna connects to the equipment via cable RG-58A/U with FME or SMA connector.

In order to gain maximum signal, we recommend to use free mobile data monitoring application MDMA. The latest version of the app can be downloaded from their website: <http://www.nerve.org.za/mdma/> Community-based support of this application is available at <http://mybroadband.co.za/vb/showthread.php/59080>.

Setting the maximum signal, please keep in mind, that the signal level measured in negative numbers, i.e. the maximum RSSI signal level corresponds to the minimum numeric value in dB. For example: signal level -73 dB is better than -83 dB. Also utilities can display the SINR - ratio of the signal to the noise level. A value of 0 dB indicates equal noises and a signal, a positive value indicates that a signal stronger than noise (higher-better), a negative value indicates that a noise stronger than signal (lower-worst). For better work try to reach SINR ratio above 0.

Please note that the signal level readings are updates at display not immediately, so the most convenient way is to rotate antenna at a small angle (5-10°), fix it for 10-15 seconds, check the signal level, rotate again e.t.c.

Русский Благодарим за выбор наружной 2G/3G/4G антенны BAS-2333 LOGO-700!

Антенна может повысить уровень сигнала, улучшить соотношение сигнал/шум и стабильность передачи данных. BAS-2333 LOGO-700 совместима практически с любыми USB-модемами любых сотовых операторов любых стандартов (3G/UMTS, 4G/LTE, WiMAX) при подключении через переходники FME-CRC9 или FME-TS9.

Антенна может быть установлена на мачты или кронштейны диаметром до 50мм.

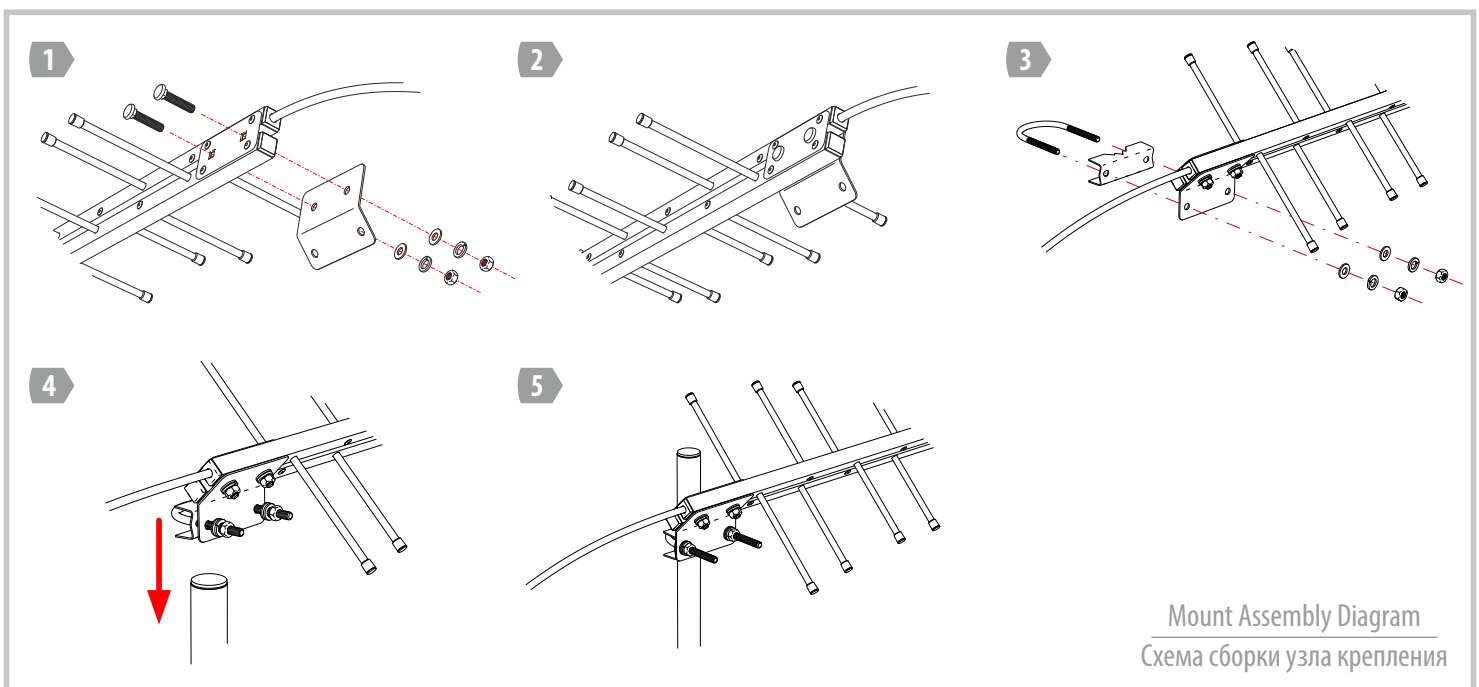
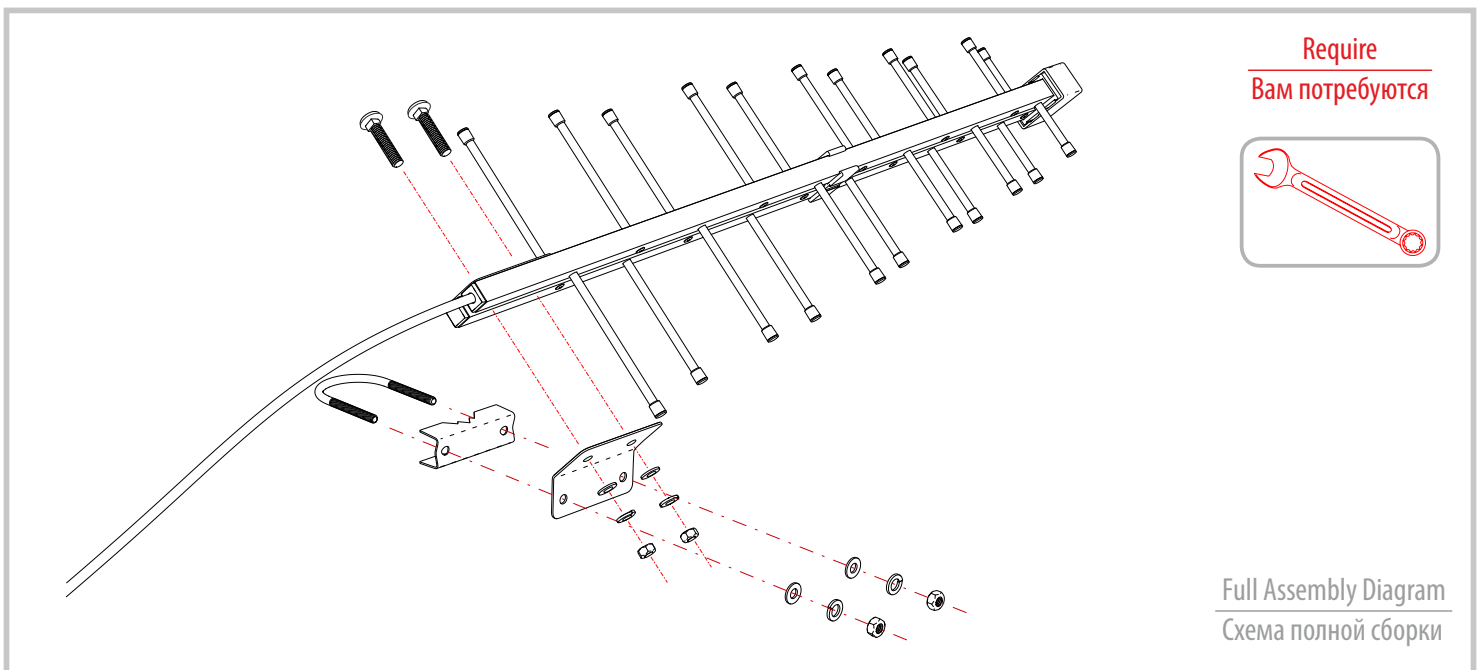
Для настройки на максимум сигнала можно использовать как утилиту модема, так и стороннее ПО, например «Mobile data monitoring application» (MDMA), доступное для загрузки по адресу: <http://www.nerve.org.za/mdma/>

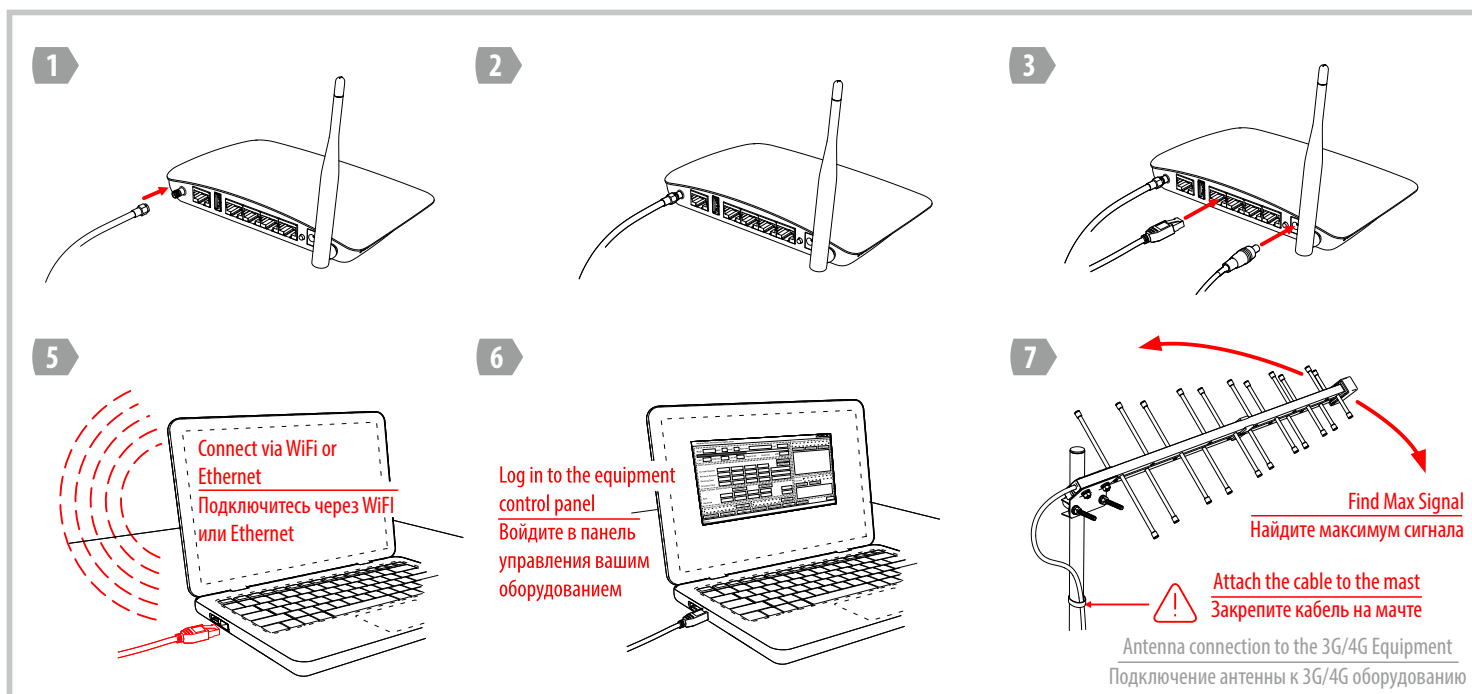
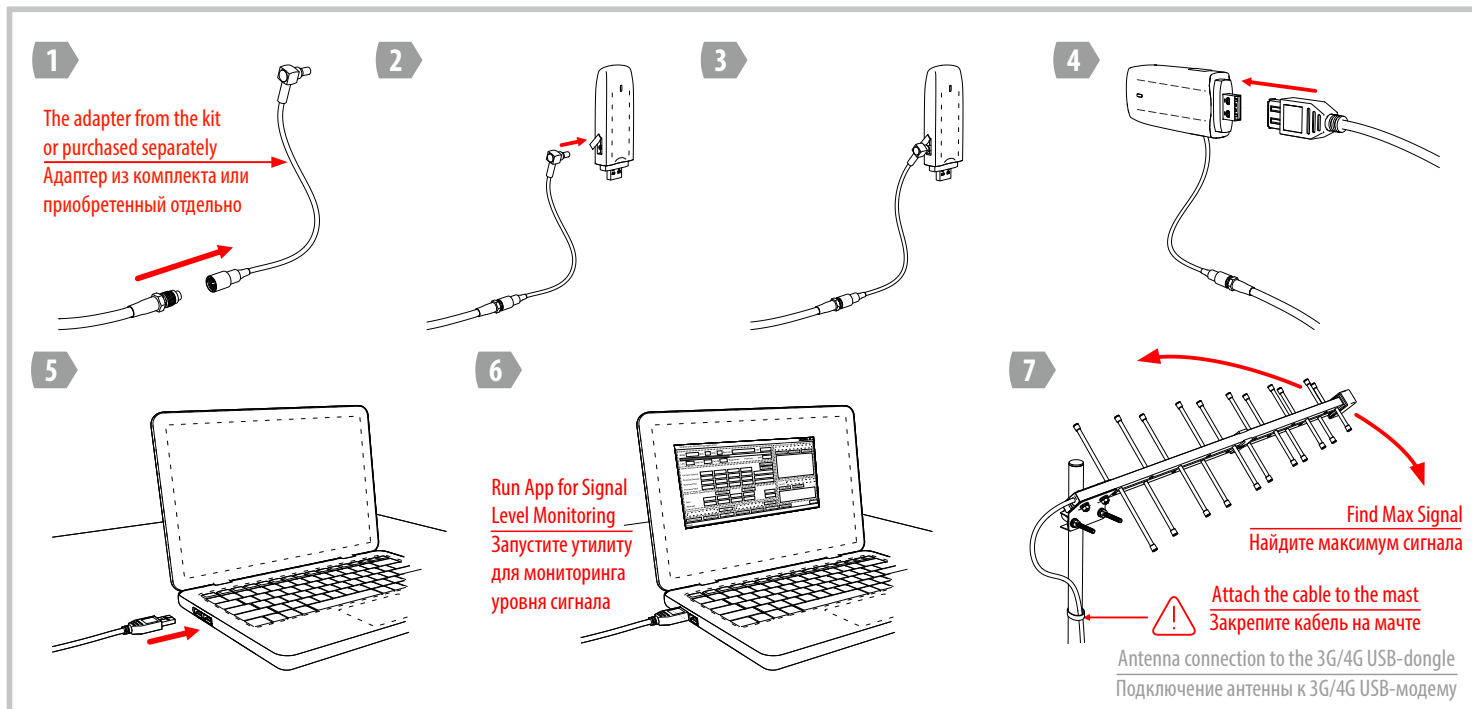
Техническая поддержка данного ПО доступна на форуме (на английском): <http://mybroadband.co.za/vb/showthread.php/59080>

При настройке на максимум сигнала имейте ввиду, уровень сигнала измеряется в отрицательных числах, т.е. максимальному уровню сигнала RSSI, соответствует минимальное цифровое значение в дБ. Например, сигнал -73дБ мощнее сигнала -83дБ. Также утилитами может отображаться уровень SINR — это величина показывает отношение уровня полезного сигнала к уровню шумов. Значение 0дБ указывает на равенство шумов и полезного сигнала, положительное значение — сигнал выше шума, отрицательное — шум выше сигнала.

Следует заметить, что изменения показаний уровня сигнала отображаются с некоторым интервалом, поэтому наиболее удобным способом является поворот антенны на небольшой угол (5-10°) и фиксация в этом положении на 10-15 секунд.

* BAS-2333 LOGO-700





English

This product comes with one year warranty against any defects in labor or materials. REMO-Electronics warrants this product is free from defects in material and workmanship for a period of one year from date of purchase. Our obligation under this warranty is limited to repair or replacement of any parts or workmanship that prove to be defective upon inspection. This warranty does not apply to normal wear and tear as well as to damages resulting from shipment, alteration or misuse of the product.

REMO-Technologii, LLC
P.O.Box 500, Saratov, 410052, Russia
www.remo-electronics.com, info@remo-electronics.com

Русский

Антенна может эксплуатироваться в интервале температур от -60°C до $+40^{\circ}\text{C}$ и предельном значении относительной влажности воздуха 100% при температуре 25°C . Транспортировка и хранение должны осуществляться при температурах от -60°C до $+45^{\circ}\text{C}$ и предельном значении относительной влажности воздуха 100% при температуре 25°C при условии защиты от солнечного излучения и атмосферных осадков. Срок службы антенны – 3 года. Изделие не содержит вредных веществ (материалов) и может быть утилизировано как бытовые отходы любым способом, кроме сжигания в непригодных условиях. Изделие может эксплуатироваться без ограничений в быту и на промышленных предприятиях не выше III класса опасности.

Антенна BAS-2333 LOGO-700 соответствует КШУР.464651.001 и признана годной для эксплуатации. Изготовитель гарантирует соответствие изделия требованиям КШУР.464651.001 при соблюдении потребителем условий эксплуатации, хранения и транспортировки.

Гарантийный срок эксплуатации 12 месяцев со дня продажи через розничную торговую сеть. При отсутствии отметки торговой организации, гарантийный срок исчисляется с даты изготовления изделия. Месяц и год изготовления изделия указаны в гарантийном талоне. В случае приобретения комплекта дистанционным методом, гарантийный срок исчисляется с даты получения посылки на почте, от курьера или в транспортной компании. Гарантийный ремонт осуществляет предприятие-изготовитель.

Не принимаются претензии по изделиям, имеющим механические повреждения, отличные от естественных следов эксплуатации.

Изготовитель не может гарантировать качественный прием сигналов мобильной связи в местах недостаточного покрытия сетью и в случае неверной установки и/или настройки антенны BAS-2333 LOGO-700.

Отсутствие приема в таких ситуациях не является основанием для признания изделия неисправным. Рекламации с указанием подобной неисправности удовлетворению не подлежат.

Претензии по работе и предложения следует направлять по адресу:

410052, Россия, Саратов, а/я 500.

Тел.: 8(800) 775-07-94 (Пн-Пт, 08:00-17:00 по московскому времени)

E-mail: help@remo-zavod.ru, www.remo-zavod.ru

Наименование и юридический адрес (адрес местонахождения) изготовителя:

ООО «РЭМО-Технологии»,

410033, Россия, г. Саратов, пр. 50 лет Октября 101, литер ПЗ, офис 222