

ПАСПОРТ

Благодарим Вас за выбор нашей панельной 2G/3G/4G/4G+ антенны BAS-2345 FLAT MINI! Панельная антенна может повысить уровень принимаемого сигнала, а также стабильность и качество передачи данных.

Антенна BAS-2345 FLAT MINI предназначена для оборудования, работающего в диапазоне частот 690–900 МГц / 1700–2700 МГц и имеющего порты для подключения внешних антенн. Антенна подключается кабелем RG-58A/U длиной 5 метров с разъемом SMA. При необходимости кабель может быть удлинен аналогичным с волновым сопротивлением 50 Ом. Для подключения к оборудованию может потребоваться адаптер SMA-CRC9 (TS9, FME и т.д.). Адаптеры и дополнительный кабель приобретаются отдельно.

Антенна BAS-2345 FLAT MINI может быть установлена на мачту диаметром от 20 мм до 50 мм или настенный кронштейн.

Для подключения к оборудованию с двумя антенными гнездами рекомендуется приобретение двух антенн BAS-2345 FLAT MINI. В случае подключения одной антенны экспериментально установите порт для антенн 2G/3G/4G (второй порт, как правило, используется только для технологии LTE MiMo в сетях 4G) или получите эту информацию у производителя оборудования.

Электрические характеристики

Частоты: 690-900МГц / 1700-2700МГц

Усиление, максимум: 7дБ / 9дБ

КСВн: <1.5:1

Поляризация: вертикальная

Ширина диаграммы направленности:

горизонтальная плоскость – 40°

вертикальная плоскость – 40°

Волновое сопротивление: 50 Ом

Максимальная мощность: 100 W

Защита от разряда: замыкание по постоянному току

Технические характеристики

Разъем : SMA

Длина кабеля: 5 м

Габариты (без кабеля): 160x170x75 mm

Вес, не более: 1.0 кг

Материал корпуса: УФ-стойкий полимер

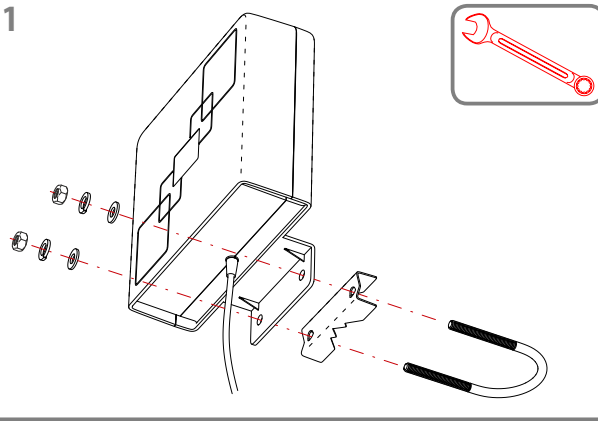
Способ монтажа: мачта или кронштейн

Диаметр мачты: Ø20-Ø50 мм

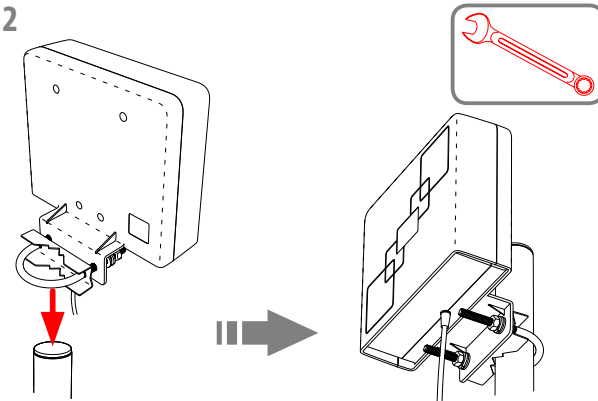
Скорость ветра, максимум: 210км/ч

Рабочие температуры: -40°C~+65°C

Шаг 1



Шаг 2



* - BAS-2345 ФЛЭТ МИНИ

ПАСПОРТ

Благодарим Вас за выбор нашей панельной 2G/3G/4G/4G+ антенны BAS-2345 FLAT MINI! Панельная антенна может повысить уровень принимаемого сигнала, а также стабильность и качество передачи данных.

Антенна BAS-2345 FLAT MINI предназначена для оборудования, работающего в диапазоне частот 690–900 МГц / 1700–2700 МГц и имеющего порты для подключения внешних антенн. Антенна подключается кабелем RG-58A/U длиной 5 метров с разъемом SMA. При необходимости кабель может быть удлинен аналогичным с волновым сопротивлением 50 Ом. Для подключения к оборудованию может потребоваться адаптер SMA-CRC9 (TS9, FME и т.д.). Адаптеры и дополнительный кабель приобретаются отдельно.

Антенна BAS-2345 FLAT MINI может быть установлена на мачту диаметром от 20 мм до 50 мм или настенный кронштейн.

Для подключения к оборудованию с двумя антенными гнездами рекомендуется приобретение двух антенн BAS-2345 FLAT MINI. В случае подключения одной антенны экспериментально установите порт для антенн 2G/3G/4G (второй порт, как правило, используется только для технологии LTE MiMo в сетях 4G) или получите эту информацию у производителя оборудования.

Электрические характеристики

Частоты: 690-900МГц / 1700-2700МГц

Усиление, максимум: 7дБ / 9дБ

КСВн: <1.5:1

Поляризация: вертикальная

Ширина диаграммы направленности:

горизонтальная плоскость – 40°

вертикальная плоскость – 40°

Волновое сопротивление: 50 Ом

Максимальная мощность: 100 W

Защита от разряда: замыкание по постоянному току

Технические характеристики

Разъем : SMA

Длина кабеля: 5 м

Габариты (без кабеля): 160x170x75 mm

Вес, не более: 1.0 кг

Материал корпуса: УФ-стойкий полимер

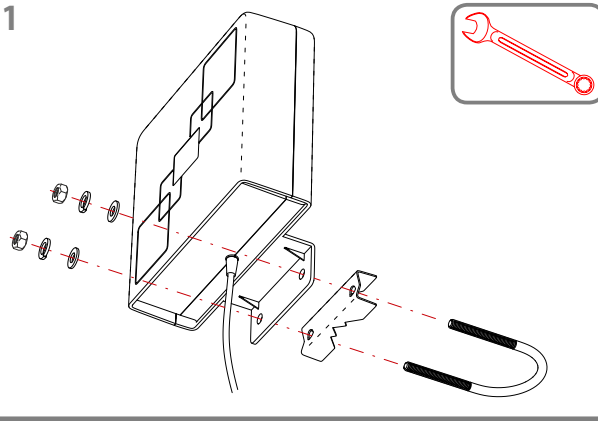
Способ монтажа: мачта или кронштейн

Диаметр мачты: Ø20-Ø50 мм

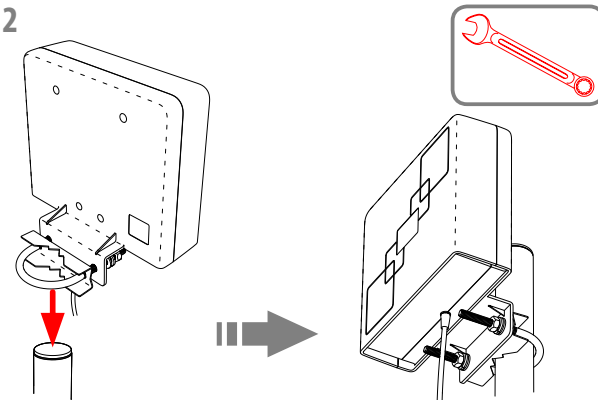
Скорость ветра, максимум: 210км/ч

Рабочие температуры: -40°C~+65°C

Шаг 1

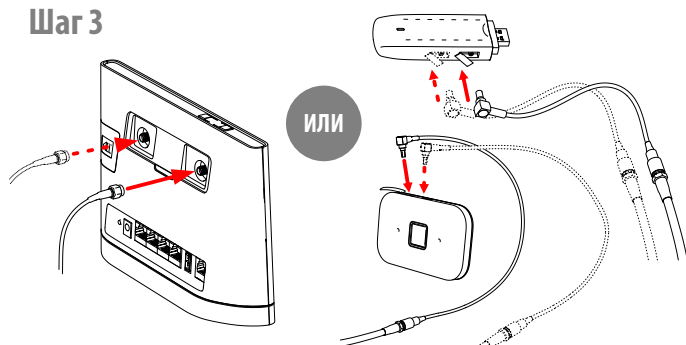


Шаг 2



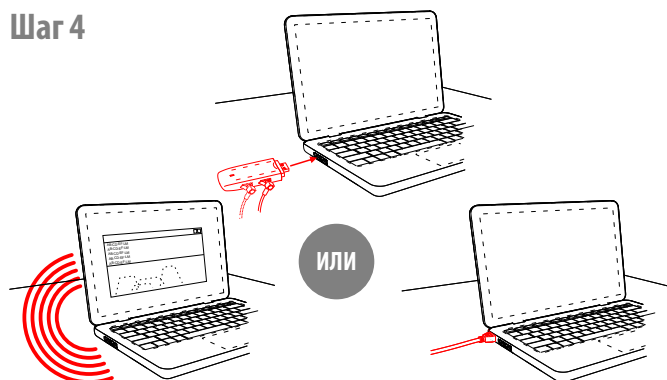
* - BAS-2345 ФЛЭТ МИНИ

Шаг 3



* - Адаптер SMA-TS9 (CRC9, FME) приобретается отдельно
- Оборудование с двумя антенными портами требует подключения двух BAS-2345

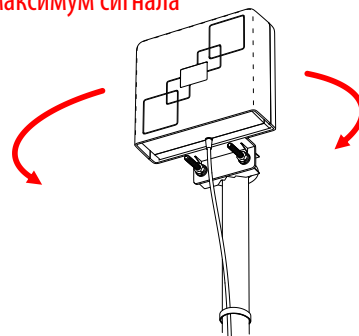
Шаг 4



Подключитесь к роутеру через WiFi или LAN. Подключите 3G/4G модем в USB-порт.

Шаг 5

Найдите максимум сигнала



Затяните гайки
после настройки!

Комплект поставки:

Антенна в сборе с кабелем - 1 шт.
Комплект крепежа на мачту (кронштейн) - 1 шт.
Паспорт - 1 шт.
Упаковка - 1 шт.

Срок службы изделия - 3 года. Гарантийный срок эксплуатации 12 месяцев со дня продажи через розничную торговую сеть. При отсутствии отметки торговой организации, гарантийный срок исчисляется с даты изготовления изделия. Месяц и год изготовления изделия указаны в гарантийном талоне. В случае приобретения изделия дистанционным методом, гарантийный срок исчисляется с даты получения посылки на почте, от курьера или в транспортной компании. Гарантийный ремонт осуществляет предприятие-изготовитель. Не принимаются претензии по изделиям, имеющим механические повреждения, отличные от естественных следов эксплуатации. Изготовитель не может гарантировать качественный прием сигналов мобильной связи в местах недостаточного покрытия сетью и в случае неверной установки и/или настройки антенны. Отсутствие приема в таких ситуациях не является основанием для признания антенны неисправной. Рекламации с указанием подобной неисправности удовлетворению не подлежат.

Замечания, пожелания или предложения следует направлять по адресу:

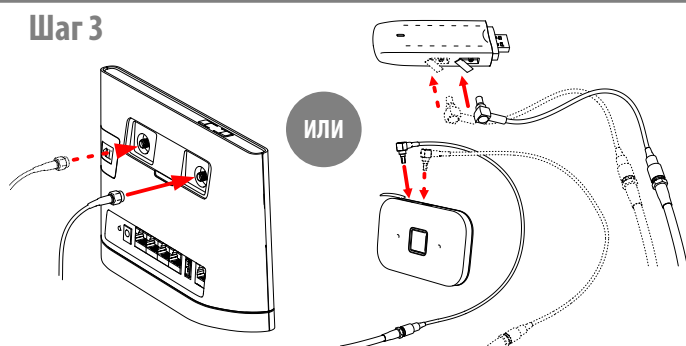
410052, Россия, Саратов, а/я 500
Тел.: 8(800) 775-07-94 (Пн-Пт, 08:00-17:00 по московскому времени)
E-mail: help@remo-zavod.ru; www.remo-zavod.ru

Наименование и адрес местонахождения изготовителя:

ООО «РЭМО-Технологии», 410033, Россия, г. Саратов, пр. 50 лет Октября 101, литер ПЗ, офис 222

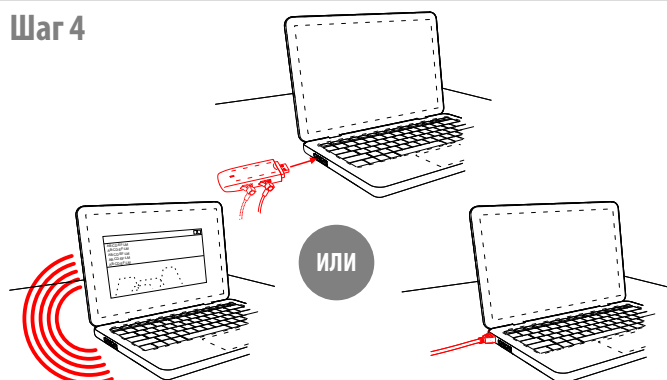
v.1.0_20191216

Шаг 3



* - Адаптер SMA-TS9 (CRC9, FME) приобретается отдельно
- Оборудование с двумя антенными портами требует подключения двух BAS-2345

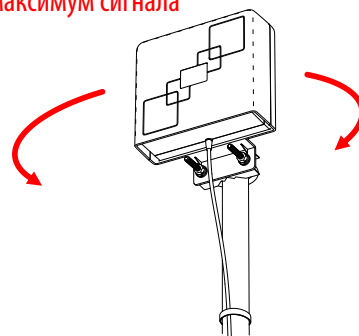
Шаг 4



Подключитесь к роутеру через WiFi или LAN. Подключите 3G/4G модем в USB-порт.

Шаг 5

Найдите максимум сигнала



Затяните гайки
после настройки!

Комплект поставки:

Антенна в сборе с кабелем - 1 шт.
Комплект крепежа на мачту (кронштейн) - 1 шт.
Паспорт - 1 шт.
Упаковка - 1 шт.

Срок службы изделия - 3 года. Гарантийный срок эксплуатации 12 месяцев со дня продажи через розничную торговую сеть. При отсутствии отметки торговой организации, гарантийный срок исчисляется с даты изготовления изделия. Месяц и год изготовления изделия указаны в гарантийном талоне. В случае приобретения изделия дистанционным методом, гарантийный срок исчисляется с даты получения посылки на почте, от курьера или в транспортной компании. Гарантийный ремонт осуществляет предприятие-изготовитель. Не принимаются претензии по изделиям, имеющим механические повреждения, отличные от естественных следов эксплуатации. Изготовитель не может гарантировать качественный прием сигналов мобильной связи в местах недостаточного покрытия сетью и в случае неверной установки и/или настройки антенны. Отсутствие приема в таких ситуациях не является основанием для признания антенны неисправной. Рекламации с указанием подобной неисправности удовлетворению не подлежат.

Замечания, пожелания или предложения следует направлять по адресу:

410052, Россия, Саратов, а/я 500
Тел.: 8(800) 775-07-94 (Пн-Пт, 08:00-17:00 по московскому времени)
E-mail: help@remo-zavod.ru; www.remo-zavod.ru

Наименование и адрес местонахождения изготовителя:

ООО «РЭМО-Технологии», 410033, Россия, г. Саратов, пр. 50 лет Октября 101, литер ПЗ, офис 222

v.1.0_20191216