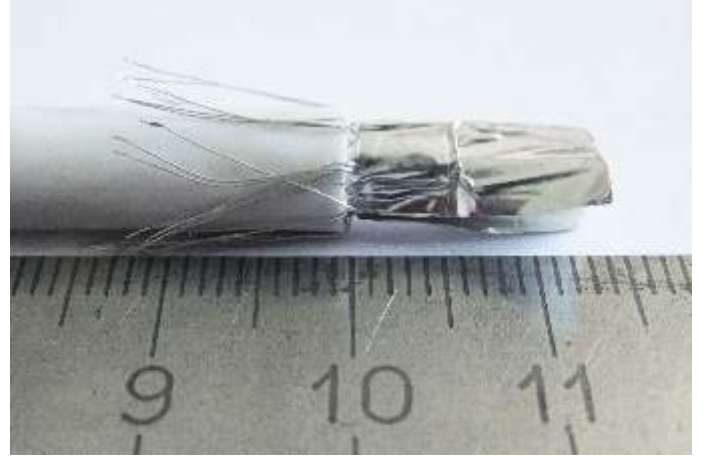


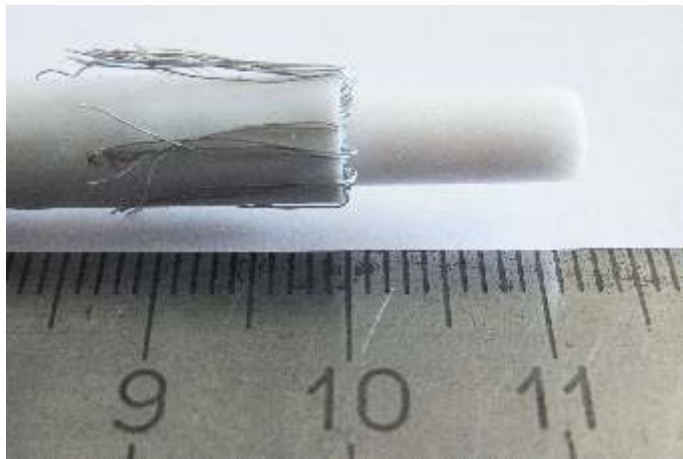
Разделка кабеля RG-6/U для установки F-разъема



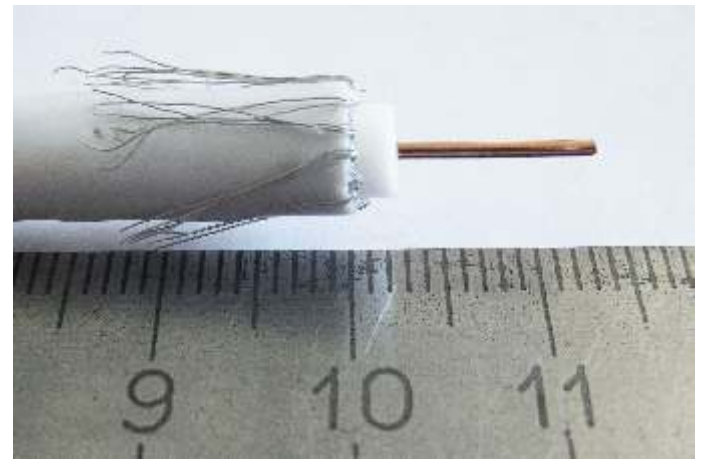
1. Удалите 12-13мм внешней изоляции от торца кабеля



2. Заверните проволочную оплетку кабеля на внешнюю изоляцию кабеля.



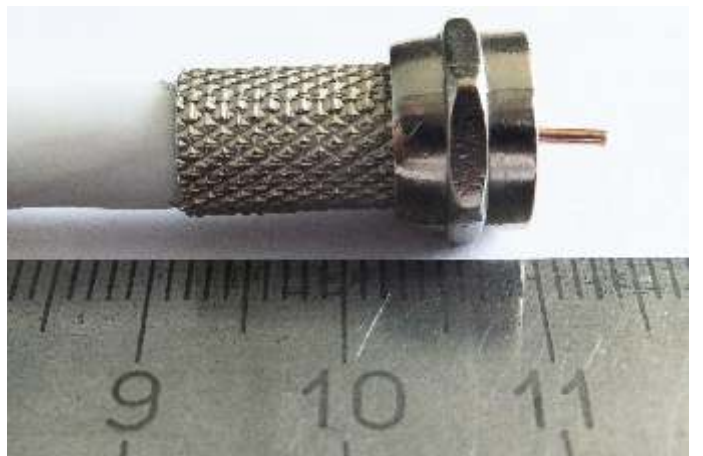
3. Аккуратно надрежьте и удалите фольгу с поверхности внутреннего изолятора кабеля.



4. Срежьте и удалите 10 мм внутреннего изолятора.



5. Накручивайте F-разъем на проволочную оплетку, завернутую ранее на внешнюю изоляцию кабеля.



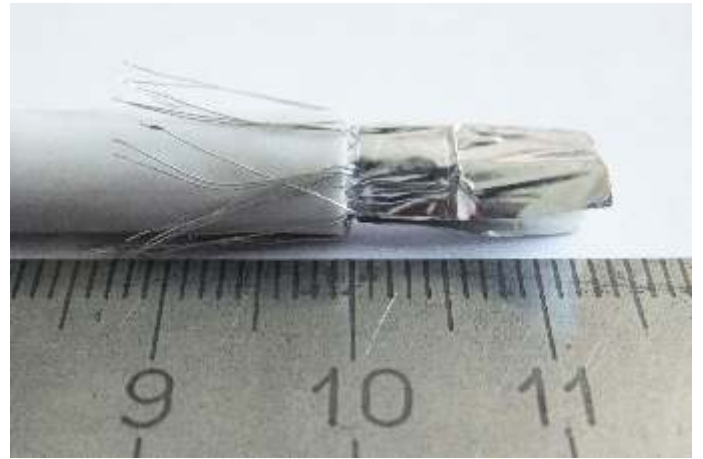
6. При правильной установке F-разъема центральная жила кабеля будет выступать на 4-5мм от торца разъема.

7. После установки разъема (разъемов) рекомендуется проверить кабель на отсутствие короткого замыкания между корпусом разъема и центральной жилой кабеля, а также на целостность центральной жилы и оплетки.

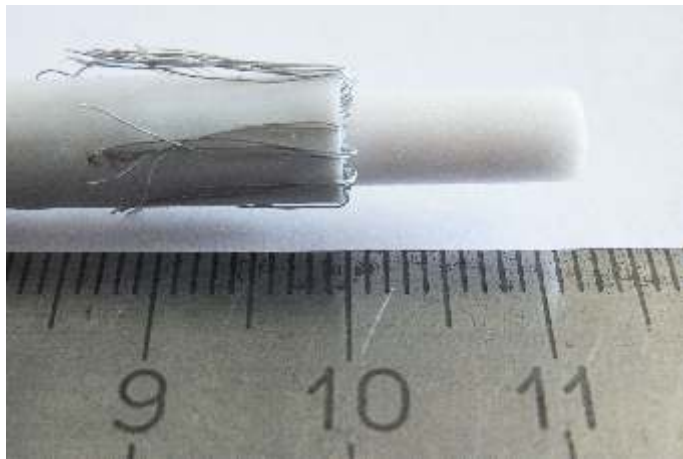
Разделка кабеля RG-6/U для установки разъема CAT-Ш с инжектором питания



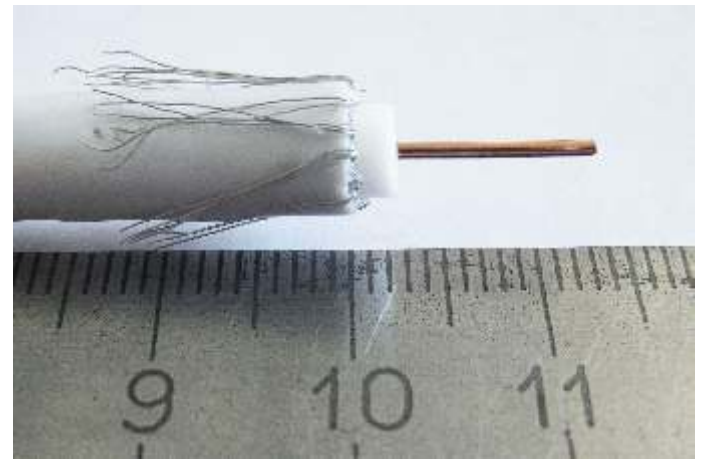
1. Удалите 12-13мм внешней изоляции от торца кабеля



2. Заверните проволочную оплетку кабеля на внешнюю изоляцию кабеля.



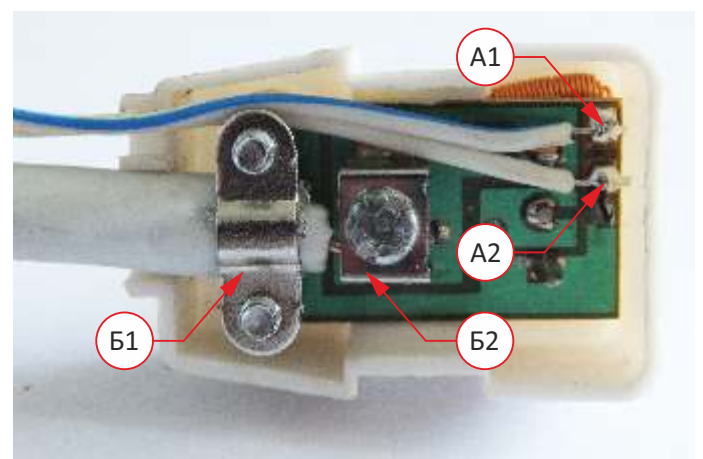
3. Аккуратно надрежьте и удалите фольгу с поверхности внутреннего изолятора кабеля.



4. Срежьте и удалите 10 мм внутреннего изолятора.



5. Подогните ~5мм центральной жилы и оберните проволочную оплетку вокруг внешней изоляции как показано на фотографии.



6. Подключите кабель к инжектору питания как показано на фотографии. Особое внимание уделите отсутствию короткого замыкания между оплеткой и центральным контактом.

7. После установки разъема CAT-Ш с инжектором следует проверить исправность инжектора и правильность монтажа. Для этого подключите блок питания в сеть, с помощью мультиметра проверьте наличие питания между точками А1 и А2, затем между точками В1 и В2, а также между центральной жилой и оплеткой (или корпусом разъема, в случае его установки) на втором конце кабеля.